

Pass für Maststandort		Mast-Nr.	Masttyp	
		172	WA160-39,00	
LAGEBESCHREIBUNG				
TK25	1222 - Flensburg Süd	Bezugssystem	WGS84 / ETRS89, UTM 32	
Rechtswert	Hochwert	Geländehöhe ESP [m ü NHN]	Ansprechpartner vor Ort	
32523159,10	6062778,64	88,85	Privat (14)	
Landkreis	Gemeinde	Gemarkung	Flurstück	
Schleswig-Flensburg	Handewitt	Haurup	Flur 6	10/8
SITUATION AM STANDORT				
Hydrogeologische Einheit				
GW-Flurabstand [m u GOK]		kf-Wert [m/s]		
vorhandene Grundwassermessstelle (Bezeichnung)			keine	
Rechtswert	Hochwert	MP-Höhe [m ü GOK]	Geländehöhe [m ü NHN]	
Ruhewasserspiegel [m u MP]		Datum:		
vorhandene offene Wasserverläufe (Graben, Vorfluter, Gewässer, usw.) / Fließwege				
Keine offenen Wasserverläufe vorhanden				
Zuständigkeit / Eigentümer / betroffener Wasser- und Bodenverband				
Oberverband:				
Eider-Treene-Verband				
Wasser- und Bodenverband:				
WBV Jerrisbek				
Abfluss Fließgewässer [l/s]		nicht ermittelbar	Datum:	08.01.2015
WASSERHALTUNG				
Möglichkeit der Beseitigung von Niederschlagswasser und Abwässern aus Wasserhaltungsanlagen (dauerhaft und temporär; geeignete untergeordnete Gewässer zur Übergabe von Abwässern, Lage der möglichen Übergabepunkte bzw. Einleitstellen siehe Kartenausschnitt)				
Nach Besichtigung des Kartenmaterials muss angenommen werden, dass keine Möglichkeit besteht Niederschlagswasser sowie Abwässer aus Wasserunterhaltungsanlagen in Fließgewässer einzuleiten. Den angrenzenden Teichen unterliegen vermutlich naturschutzrechtlichen Bestimmungen und sind daher ungeeignet. Niederschlagswasser sowie Abwässer sollten daher gesammelt und gesondert abgeführt werden.				
Wasserhaltungsanlage liegt in oder an oberirdischen Gewässern (Gewässer 1. Ordnung)				
nein				
Wasserhaltungsanlage liegt im Zuständigkeitsbereich von Wasser- und Bodenverbänden				
Wasserhaltungsanlage liegt im Überschwemmungsgebiet (ja / nein)			nein	
Wasserhaltungsanlage liegt in oder auf Deich (ja / nein)			nein	
BEMERKUNGEN / BESONDERHEITEN				
Maststandort konnte nicht direkt begangen werden, da der Standort durch das Betriebsgelände der angrenzenden Kiesgrube und durch den Flurstückseigentümer eingezäunt war.				

Pass für Maststandort	Mast-Nr.	Masttyp
	172	WA160-39,00

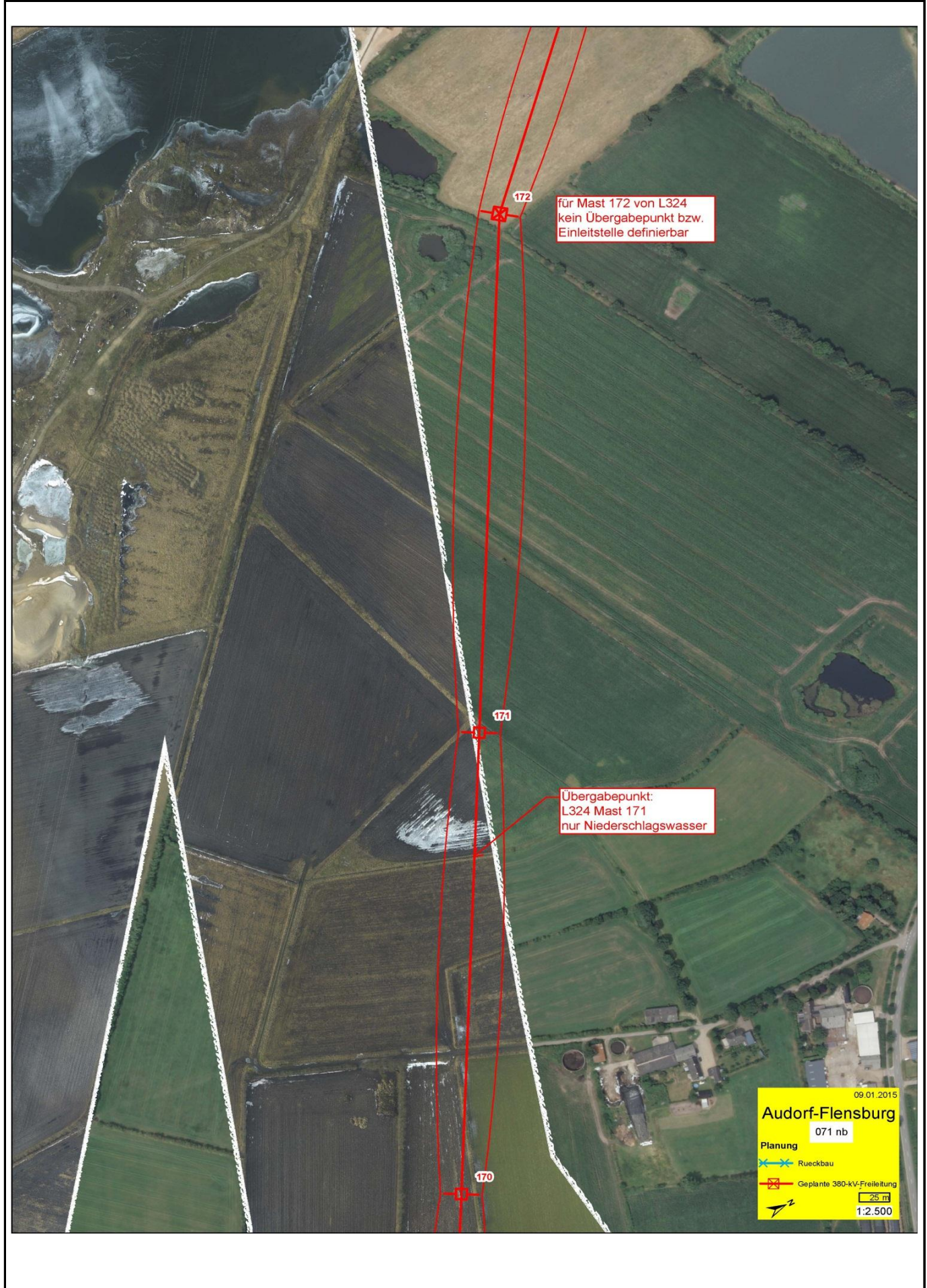
FOTOS



Bild 1: Maststandort

Pass für Maststandort	Mast-Nr.	Masttyp
	172	WA160-39,00

KARTENAUSSCHNITT



09.01.2015
Audorf-Flensburg
 071 nb
Planung
 - - - - - Rueckbau
 - x - - - Geplante 380-kV-Freileitung
 25 m
 1:2.500