

<b>Pass für Maststandort</b>		Mast-Nr.	Masttyp
		130	WA160-36,00
<b>LAGEBESCHREIBUNG</b>			
TK25	1422 - Jübek	Bezugssystem	WGS84 / ETRS89, UTM 32
Rechtswert	Hochwert	Geländehöhe ESP [m ü NHN]	Ansprechpartner vor Ort
32526260,36	6048214,07	70,55	Privat (491)
Landkreis	Gemeinde	Gemarkung	Flurstück
Schleswig-Flensburg	Bollingstedt	Bollingstedt; Flur 13	70/1 und 71
<b>SITUATION AM STANDORT</b>			
Hydrogeologische Einheit			
GW-Flurabstand [m u GOK]	0,2 m	(07.01.2015)	kf-Wert [m/s]
vorhandene Grundwassermessstelle (Bezeichnung)		keine	
Rechtswert	Hochwert	MP-Höhe [m ü GOK]	Geländehöhe [m ü NHN]
Ruhewasserspiegel [m u MP]			Datum:
verhandene offene Wasserverläufe (Graben, Vorfluter, Gewässer, usw.) / Fließwege			
Graben 200m südwestlich (Flurstück 72), 0,90m breit x 0,8m tief, GW-Stand ü Sohle 0,6m, GW-Flurabstand 0,2m u GOK, Fließrichtung westlich			
Zuständigkeit / Eigentümer / betroffener Wasser- und Bodenverband			
Wasser- und Bodenverband Bollingstedter Au			
Abfluss Fließgewässer [l/s]	20,3 l/s (Graben Flurstück 72)	Datum:	14.01.2015
<b>WASSERHALTUNG</b>			
Möglichkeit der Beseitigung von Niederschlagswasser und Abwässern aus Wasserhaltungsanlagen (dauerhaft und temporär; geeignete untergeordnete Gewässer zur Übergabe von Abwässern, Lage der möglichen Übergabepunkte bzw. Einleitstellen siehe Kartenausschnitt)			
Einleitung in Graben 200m südwestlich (Flurstück 72)			
Wasserhaltungsanlage liegt in oder an oberirdischen Gewässern (Gewässer 1. Ordnung)			
nein			
Wasserhaltungsanlage liegt im Zuständigkeitsbereich von Wasser- und Bodenverbänden			
Wasser- und Bodenverband Bollingstedter Au			
Wasserhaltungsanlage liegt im Überschwemmungsgebiet (ja / nein)		nein	
Wasserhaltungsanlage liegt in oder auf Deich (ja / nein)		nein	
<b>BEMERKUNGEN / BESONDERHEITEN</b>			
Abflussmessung nach Querung Bollingstedter Str.			

<b>Pass für Maststandort</b>	Mast-Nr.	Masttyp
	<b>130</b>	<b>WA160-36,00</b>

**FOTOS**

Foto 1: geplanter Maststandort

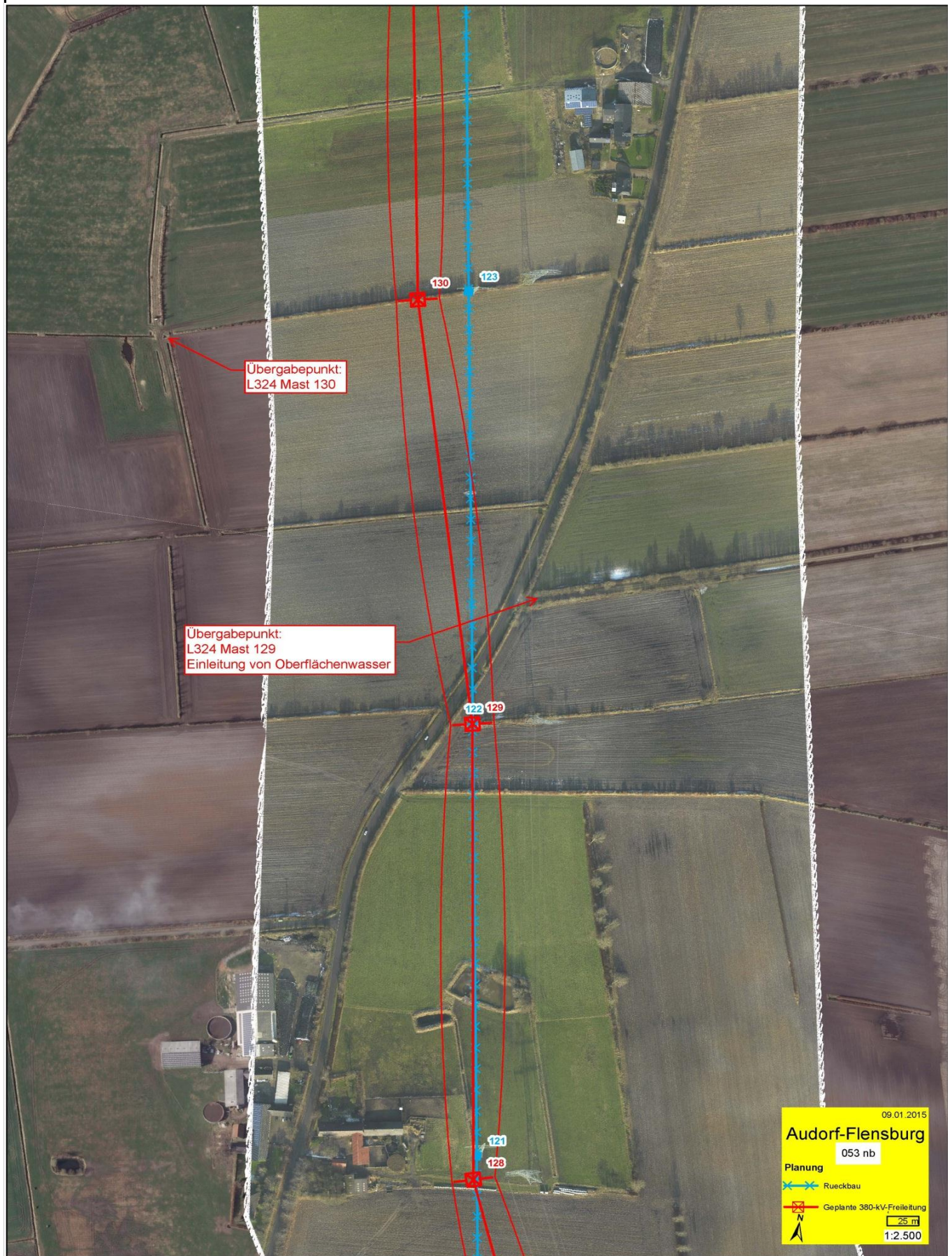


Foto 2: Übergabepunkt; Graben



Pass für Maststandort	Mast-Nr.	Masttyp
	130	WA160-36,00

**KARTENAUSSCHNITT**



09.01.2015  
**Audorf-Flensburg**  
 053 nb  
 Planung  
 Rueckbau  
 Geplante 380-kV-Freileitung  
 25 m  
 1:2.500