

<b>Pass für Maststandort</b>		Mast-Nr.	Masttyp
		129	WA160-39,00
<b>LAGEBESCHREIBUNG</b>			
TK25	1422 - Jübek	Bezugssystem	WGS84 / ETRS89, UTM 32
Rechtswert	Hochwert	Geländehöhe ESP [m ü NHN]	Ansprechpartner vor Ort
32526358,85	6047871,00	73,25	Privat (370)
Landkreis	Gemeinde	Gemarkung	Flurstück
Schleswig-Flensburg	Bollingstedt	Bollingstedt; Flur 15	2
<b>SITUATION AM STANDORT</b>			
Hydrogeologische Einheit			
GW-Flurabstand [m u GOK]	0,1 m	(07.01.2015)	kf-Wert [m/s]
vorhandene Grundwassermessstelle (Bezeichnung)		keine	
Rechtswert	Hochwert	MP-Höhe [m ü GOK]	Geländehöhe [m ü NHN]
Ruhewasserspiegel [m u MP]			Datum:
verhandene offene Wasserverläufe (Graben, Vorfluter, Gewässer, usw.) / Fließwege			
Graben 110m nordöstlich (Flurstück 45), ca.1,5m breit, 0,5m tief, GW-Stand ü Sohle 0,4m, GW-Flurabstand 0,1m u GOK, Standwasser u Vernässungen im Flurstück 46/1			
Zuständigkeit / Eigentümer / betroffener Wasser- und Bodenverband			
Wasser- und Bodenverband Bollingstedter Au			
Abfluss Fließgewässer [l/s]		Datum:	
<b>WASSERHALTUNG</b>			
Möglichkeit der Beseitigung von Niederschlagswasser und Abwässern aus Wasserhaltungsanlagen (dauerhaft und temporär; geeignete untergeordnete Gewässer zur Übergabe von Abwässern, Lage der möglichen Übergabepunkte bzw. Einleitstellen siehe Kartenausschnitt)			
Graben 110m nordöstlich (Flurstück 45) nur für Niederschlagswasser			
Wasserhaltungsanlage liegt in oder an oberirdischen Gewässern (Gewässer 1. Ordnung)			
nein			
Wasserhaltungsanlage liegt im Zuständigkeitsbereich von Wasser- und Bodenverbänden			
Wasser- und Bodenverband Bollingstedter Au			
Wasserhaltungsanlage liegt im Überschwemmungsgebiet (ja / nein)		nein	
Wasserhaltungsanlage liegt in oder auf Deich (ja / nein)		nein	
<b>BEMERKUNGEN / BESONDERHEITEN</b>			
kurz vor Querung Bollingstedter Str.			

<b>Pass für Maststandort</b>	Mast-Nr.	Masttyp
	<b>129</b>	<b>WA160-39,00</b>

**FOTOS**

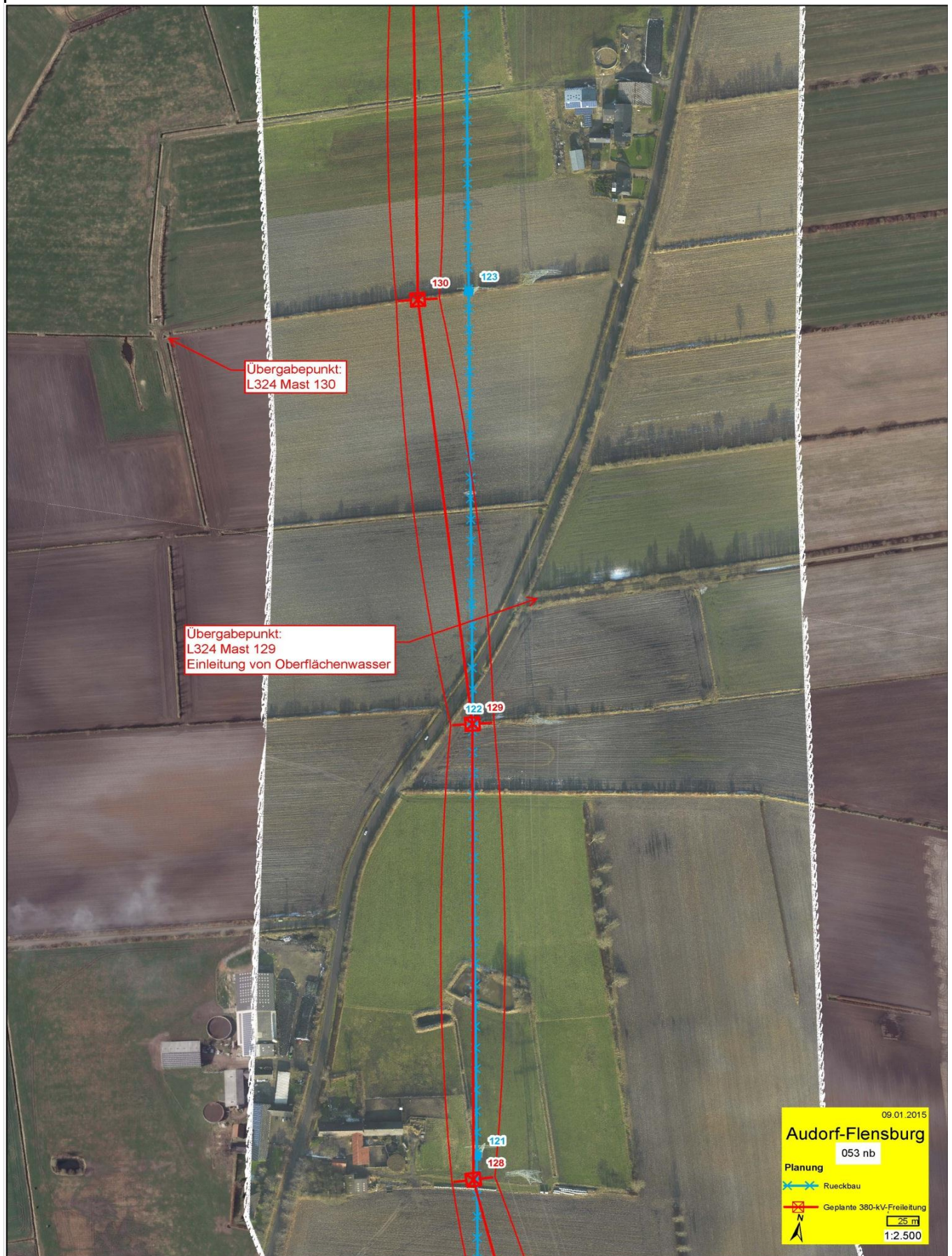
Foto 1: geplanter Maststandort



Foto 2: Übergabepunkt; Graben; Einleitung von Oberflächenwasser

Pass für Maststandort	Mast-Nr.	Masttyp
	129	WA160-39,00

**KARTENAUSSCHNITT**



09.01.2015  
**Audorf-Flensburg**  
 053 nb  
 Planung  
 Rueckbau  
 Geplante 380-kV-Freileitung  
 25 m  
 1:2.500