

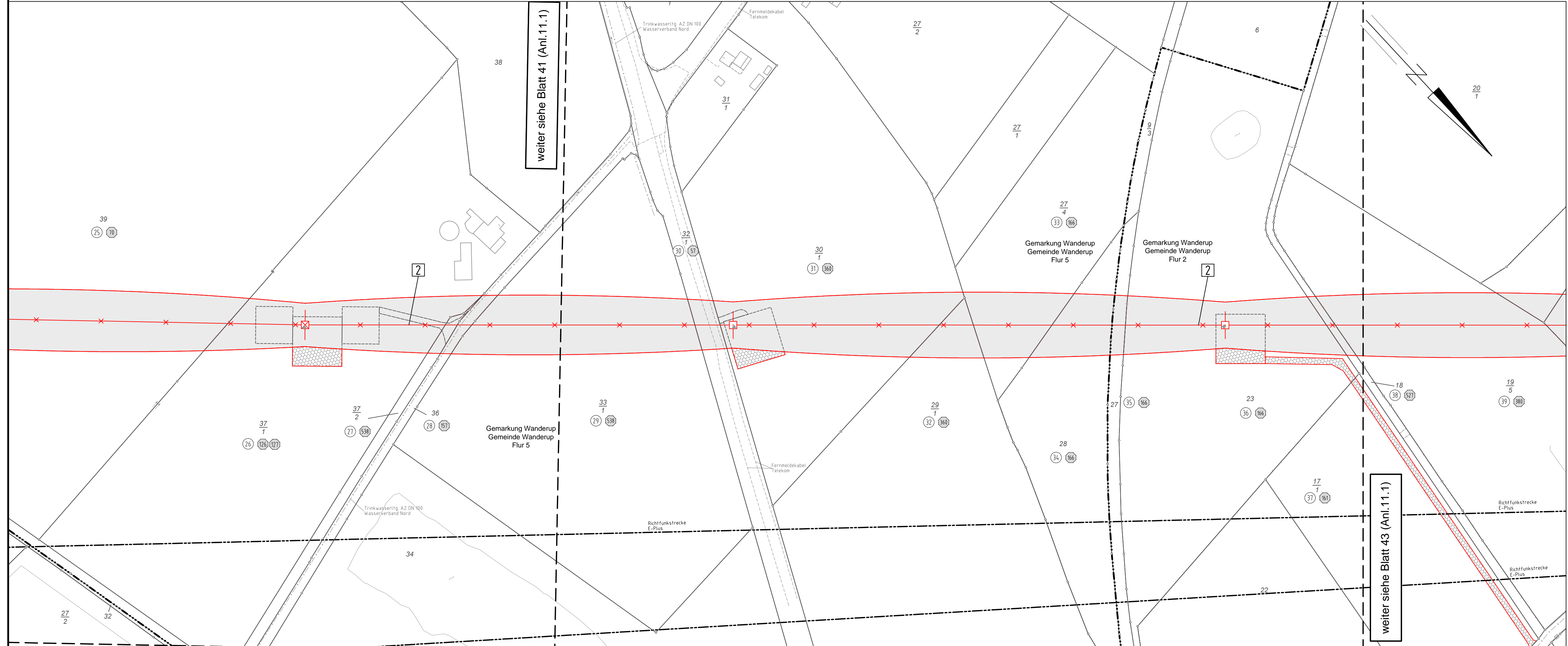
163
WA160-180+0.0

164
T+6.0

165
T+6.0

weiter siehe Blatt 41 (Anl.11.1)

weiter siehe Blatt 43 (Anl.11.1)



220-kV-Leitung Audorf - Flensburg Nr. 205
Rückbaumaßnahmen
Mast Nr. 163 - Mast Nr. 165

2 Rückbau der 220-kV-Leitung Audorf-Flensburg, LH-13-205
Rückbau von M22 bis Portal

Legende:

Grenzen:

- Kreis: — · — · —
- Stadt/Gem.: - - - - -
- Gemarkung: - · - · - · -
- Flur: — · — · — · —
- Flurstück: — · — · — · —
- Grenze des Planfeststellungsverfahrens: — · — · — · —

Rechtserwerb Rückbau:

- Dauerhafte Flächeninanspruchnahme durch Neubau 380-/110-kV-Ltg.
- Bauzeitliche Flächeninanspruchnahme Neubau 380-/110-kV-Ltg.
- Bestehende "dingliche Sicherung" 220-/110-kV-Ltg. (entfällt)
- Bauzeitliche Flächeninanspruchnahme Rückbau 220-/110-kV-Ltg.
- Bestehende "dingliche Sicherung" 220-/110-kV-Ltg. dauerhafte Flächeninanspruchnahme durch Neubau oder Kompensation

Planfeststellungsunterlage

Aufgestellt 12.12.2014
Bayreuth, TenneT TSO GmbH
i.V. *Dr. Bayreuth* i.A. Dr. *Bayreuth*

	Deutschland GmbH Wolfenstraße 29 D-98400 Biberach Leitungsplanung	Maßstab	Einheit
		1 : 2000	Meter
		Datum	Name
		Bearb. 01.12.2014	joba
		Gepr. 05.12.2014	lp/Neal
		Norm	DIN EN 50341-3-4: 01/2011
		Fachbereich	TL
Zust.	Änderung	Datum	Name
		Urspr.	