

Pass für Maststandort		Mast-Nr.	Masttyp
		67a	T1-38,00
LAGEBESCHREIBUNG			
TK25	1522 - Hollingstedt	Bezugssystem	WGS84 / ETRS89, UTM 32
Rechtswert	Hochwert	Geländehöhe ESP [m ü NHN]	Ansprechpartner vor Ort
32530659,3	6028921,5	67,23	Privat (217)
Landkreis	Gemeinde	Gemarkung	Flurstück
Schleswig-Flensburg	Klein Bennebek	Klein Bennebek; Flur 6	26
SITUATION AM STANDORT			
Hydrogeologische Einheit			
GW-Flurabstand [m u GOK]	(12.01.2015)	kf-Wert [m/s]	
vorhandene Grundwassermessstelle (Bezeichnung)		keine	
Rechtswert	Hochwert	MP-Höhe [m ü GOK]	Geländehöhe [m ü NHN]
Ruhewasserspiegel [m u MP]		Datum:	
verhandene offene Wasserverläufe (Graben, Vorfluter, Gewässer, usw.) / Fließwege			
Straßenrandgraben ca. 120 m südöstlich -- 1,9 m breit, 0,7 m tief; trocken, zugewachsen/verkrautet			
Straßenrandgraben ca. 240 m nordwestlich -- 1,8 m breit, 0,5 m tief; trocken, zugewachsen/verkrautet			
Zuständigkeit / Eigentümer / betroffener Wasser- und Bodenverband			
Wasser- und Bodenverband Bennebek			
Abfluss Fließgewässer [l/s]		Datum:	
WASSERHALTUNG			
Möglichkeit der Beseitigung von Niederschlagswasser und Abwässern aus Wasserhaltungsanlagen (dauerhaft und temporär; geeignete untergeordnete Gewässer zur Übergabe von Abwässern, Lage der möglichen Übergabepunkte bzw. Einleitstellen siehe Kartenausschnitt)			
Straßenrandgraben ca. 120 m südöstlich		(nur für Niederschlagswasser geeignet)	
Wasserhaltungsanlage liegt in oder an oberirdischen Gewässern (Gewässer 1. Ordnung)			
nein			
Wasserhaltungsanlage liegt im Zuständigkeitsbereich von Wasser- und Bodenverbänden			
Wasser- und Bodenverband Bennebek			
Wasserhaltungsanlage liegt im Überschwemmungsgebiet (ja / nein)		nein	
Wasserhaltungsanlage liegt in oder auf Deich (ja / nein)		nein	
BEMERKUNGEN / BESONDERHEITEN			
leichte Vernässung des Flurstückes/Fläche infolge Regen bei der Begehung			

Pass für Maststandort	Mast-Nr.	Masttyp
	67a	T1-38,00

FOTOS

Foto 1: geplanter Standort



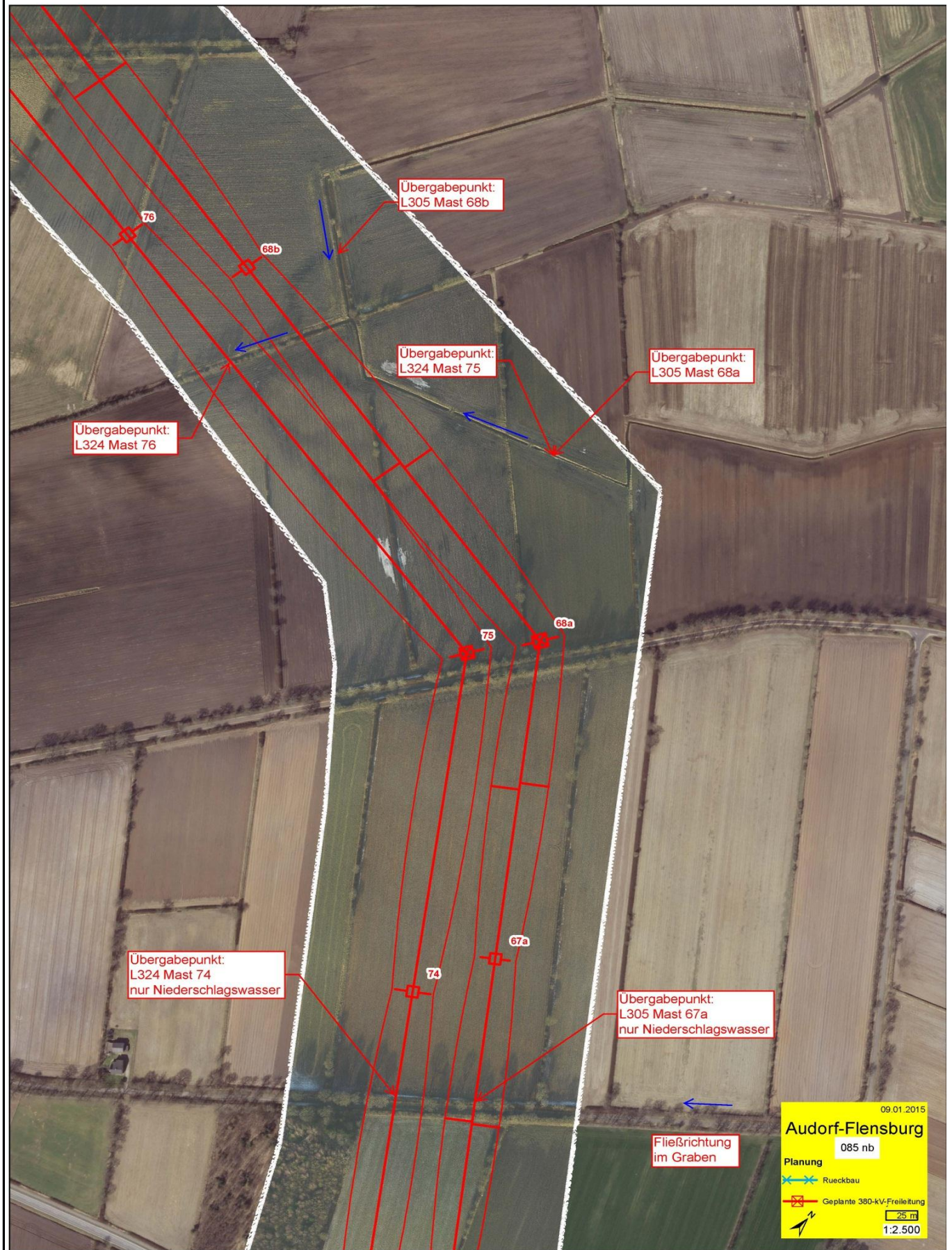
Foto 2: Straßenrandgraben ca. 120 m südöstlich



Foto 3: Straßenrandgraben ca. 240 m nordwestlich

Pass für Maststandort	Mast-Nr.	Masttyp
	67a	T1-38,00

KARTENAUSSCHNITT



Übergabepunkt:
L324 Mast 76

Übergabepunkt:
L305 Mast 68b

Übergabepunkt:
L324 Mast 75

Übergabepunkt:
L305 Mast 68a

Übergabepunkt:
L324 Mast 74
nur Niederschlagswasser

Übergabepunkt:
L305 Mast 67a
nur Niederschlagswasser

Fließrichtung
im Graben

09.01.2015
Audorf-Flensburg
 085 nb
 Planung
 —> Rueckbau
 —> Geplante 380-kV-Freileitung
 25 m
 1:2.500