

<b>Pass für Maststandort</b>		Mast-Nr.	Masttyp
		<b>74</b>	<b>T1-38,00</b>
<b>LAGEBESCHREIBUNG</b>			
TK25	1522 - Hollingstedt	Bezugssystem	WGS84 / ETRS89, UTM 32
Rechtswert	Hochwert	Geländehöhe ESP [m ü NHN]	Ansprechpartner vor Ort
32530628,0	6028858,0	67,05	Privat (217)
Landkreis	Gemeinde	Gemarkung	Flurstück
Schleswig-Flensburg	Klein Bennebek	Klein Bennebek; Flur 6	26
<b>SITUATION AM STANDORT</b>			
Hydrogeologische Einheit			
GW-Flurabstand [m u GOK]	(12.01.2015)	kf-Wert [m/s]	
vorhandene Grundwassermessstelle (Bezeichnung)		keine	
Rechtswert	Hochwert	MP-Höhe [m ü GOK]	Geländehöhe [m ü NHN]
Ruhewasserspiegel [m u MP]		Datum:	
verhandene offene Wasserverläufe (Graben, Vorfluter, Gewässer, usw.) / Fließwege			
Straßenrandgraben ca. 90 m südöstlich -- 1,9 m breit, 0,7 m tief; trocken, zugewachsen/verkrautet			
Straßenrandgraben ca. 260 m nordwestlich -- 1,8 m breit, 0,5 m tief; trocken, zugewachsen/verkrautet			
Zuständigkeit / Eigentümer / betroffener Wasser- und Bodenverband			
Wasser- und Bodenverband Bennebek			
Abfluss Fließgewässer [l/s]		Datum:	
<b>WASSERHALTUNG</b>			
Möglichkeit der Beseitigung von Niederschlagswasser und Abwässern aus Wasserhaltungsanlagen (dauerhaft und temporär; geeignete untergeordnete Gewässer zur Übergabe von Abwässern, Lage der möglichen Übergabepunkte bzw. Einleitstellen siehe Kartenausschnitt)			
Straßenrandgraben ca. 90 m südöstlich		(nur für Niederschlagswasser geeignet)	
Wasserhaltungsanlage liegt in oder an oberirdischen Gewässern (Gewässer 1. Ordnung)			
nein			
Wasserhaltungsanlage liegt im Zuständigkeitsbereich von Wasser- und Bodenverbänden			
Wasser- und Bodenverband Bennebek			
Wasserhaltungsanlage liegt im Überschwemmungsgebiet (ja / nein)		nein	
Wasserhaltungsanlage liegt in oder auf Deich (ja / nein)		nein	
<b>BEMERKUNGEN / BESONDERHEITEN</b>			
leichte Vernässung des Flurstückes/Fläche infolge Regen bei der Begehung			

<b>Pass für Maststandort</b>	Mast-Nr.	Masttyp
	<b>74</b>	<b>T1-38,00</b>

**FOTOS**

Bild 1: geplanter Standort



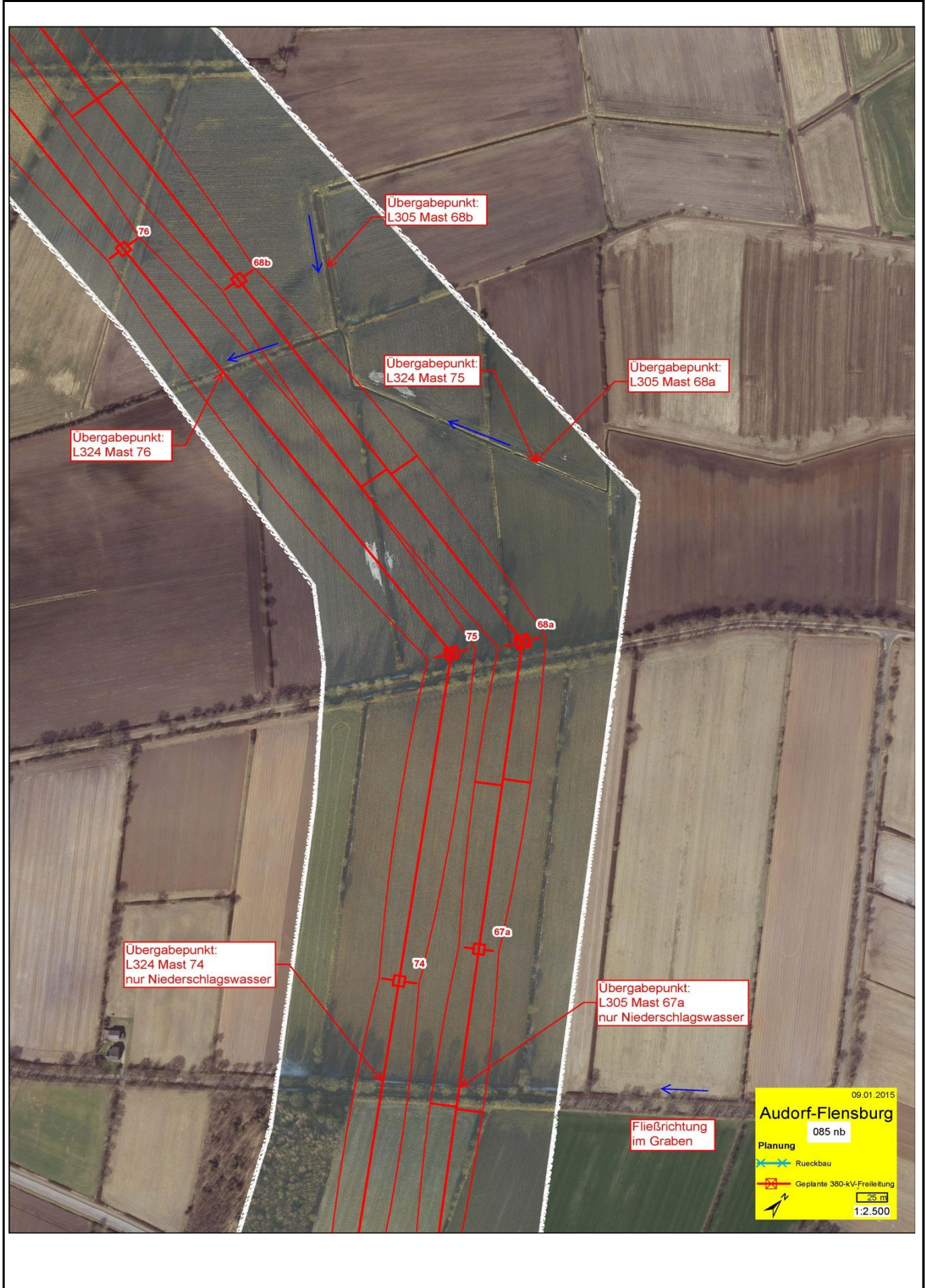
Bild 2: Straßenrandgraben ca. 90 m südöstlich



Bild 3: Straßenrandgraben ca. 260 m nordwestlich

Pass für Maststandort	Mast-Nr.	Masttyp
	74	T1-38,00

**KARTENAUSSCHNITT**



Übergabepunkt:  
L305 Mast 68b

Übergabepunkt:  
L324 Mast 75

Übergabepunkt:  
L305 Mast 68a

Übergabepunkt:  
L324 Mast 76

Übergabepunkt:  
L324 Mast 74  
nur Niederschlagswasser

Übergabepunkt:  
L305 Mast 67a  
nur Niederschlagswasser

Fließrichtung  
im Graben

09.01.2015  
**Audorf-Flensburg**  
 085 nb  
 Planung  
 Rueckbau  
 Geplante 380-kV-Freileitung  
 25 m  
 1:2.500