

<b>Pass für Maststandort</b>		Mast-Nr.	Masttyp	
		<b>42</b>	<b>WA160-36,00</b>	
<b>LAGEBESCHREIBUNG</b>				
TK25	1623 - Owschlag		Bezugssystem	WGS84 / ETRS89, UTM 32
Rechtswert	Hochwert	Geländehöhe ESP [m ü NHN]	Ansprechpartner vor Ort	
32540704,82	6023265,0	73,71	Privat (392)	
Landkreis		Gemeinde	Gemarkung	Flurstück
Rendsburg-Eckernförde		Alt Duvenstedt	Alt Duvenstedt Flur 16	11/3
<b>SITUATION AM STANDORT</b>				
Hydrogeologische Einheit				
GW-Flurabstand [m u GOK]		kf-Wert [m/s]		
vorhandene Grundwassermessstelle (Bezeichnung)			keine	
Rechtswert	Hochwert	MP-Höhe [m ü GOK]	Geländehöhe [m ü NHN]	
Ruhewasserspiegel [m u MP]		Datum:		15.01.2015
vorhandene offene Wasserverläufe (Graben, Vorfluter, Gewässer, usw.) / Fließwege				
Verbandsgraben zwischen Flurstück 11/3 und 14/3 vorhanden.				
Zuständigkeit / Eigentümer / betroffener Wasser- und Bodenverband				
WBV Obere Sorge				
Abfluss Fließgewässer [l/s]		nicht ermittelt	Datum:	15.01.2015
<b>WASSERHALTUNG</b>				
Möglichkeit der Beseitigung von Niederschlagswasser und Abwässern aus Wasserhaltungsanlagen (dauerhaft und temporär; geeignete untergeordnete Gewässer zur Übergabe von Abwässern, Lage der möglichen Übergabepunkte bzw. Einleitstellen siehe Kartenausschnitt)				
Einleitung von Abwässern aus Wasserhaltungsanlagen in angrenzenden Verbandsgraben FL.-Nr.11/2 möglich.				
Wasserhaltungsanlage liegt in oder an oberirdischen Gewässern (Gewässer 1. Ordnung)				
keine Gewässer erster Ordnung				
Wasserhaltungsanlage liegt im Zuständigkeitsbereich von Wasser- und Bodenverbänden				
WBV Obere Sorge				
Wasserhaltungsanlage liegt im Überschwemmungsgebiet (ja / nein)				nein
Wasserhaltungsanlage liegt in oder auf Deich (ja / nein)				nein
<b>BEMERKUNGEN / BESONDERHEITEN</b>				
<b>Abmaße Graben:</b>				
Breite Sohle: ca.1m				
Breite Graben GOK: ca.4m				
Tiefe: 2m u GOK				
gemessener Wasserstand: 0,3m ü Sohle; Fließrichtung: West				

<b>Pass für Maststandort</b>	Mast-Nr.	Masttyp
	<b>42</b>	<b>WA160-36,00</b>

**FOTOS**



Bild 1: Maststandort

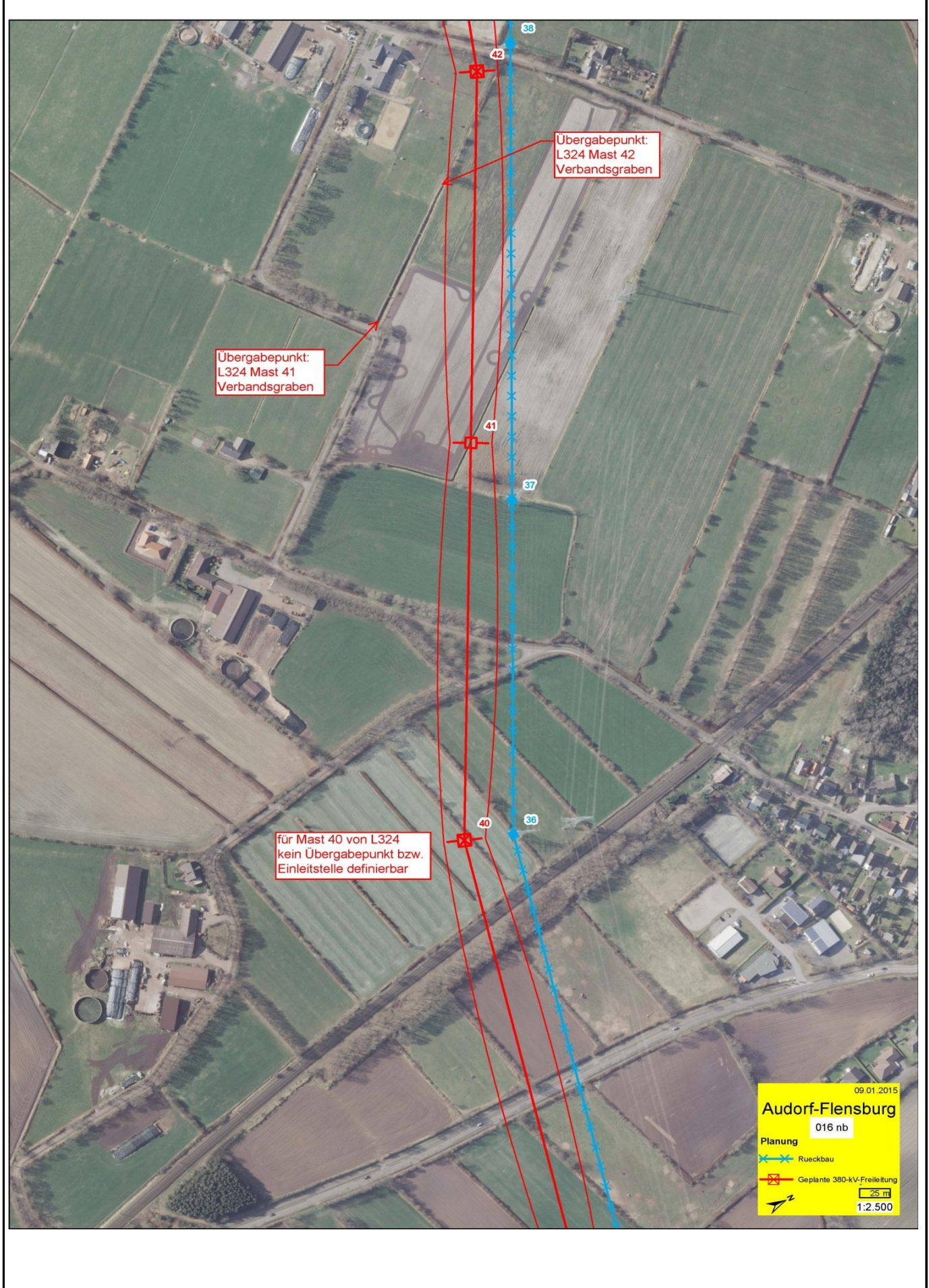


Bild 2: Maststandort



Pass für Maststandort	Mast-Nr.	Masttyp
	42	WA160-36,00

**KARTENAUSSCHNITT**



Übergabepunkt:  
L324 Mast 41  
Verbandsgraben

Übergabepunkt:  
L324 Mast 42  
Verbandsgraben

für Mast 40 von L324  
kein Übergabepunkt bzw.  
Einleitstelle definierbar

09.01.2015  
**Audorf-Flensburg**  
 016 nb  
 Planung  
 - Rueckbau  
 - Geplante 380-kV-Freileitung  
 25 m  
 1:2.500