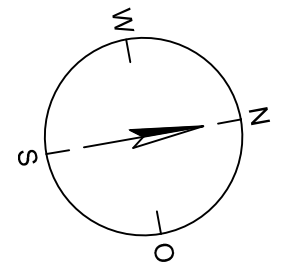


099
WA160° 24,00

100
T1 26,00

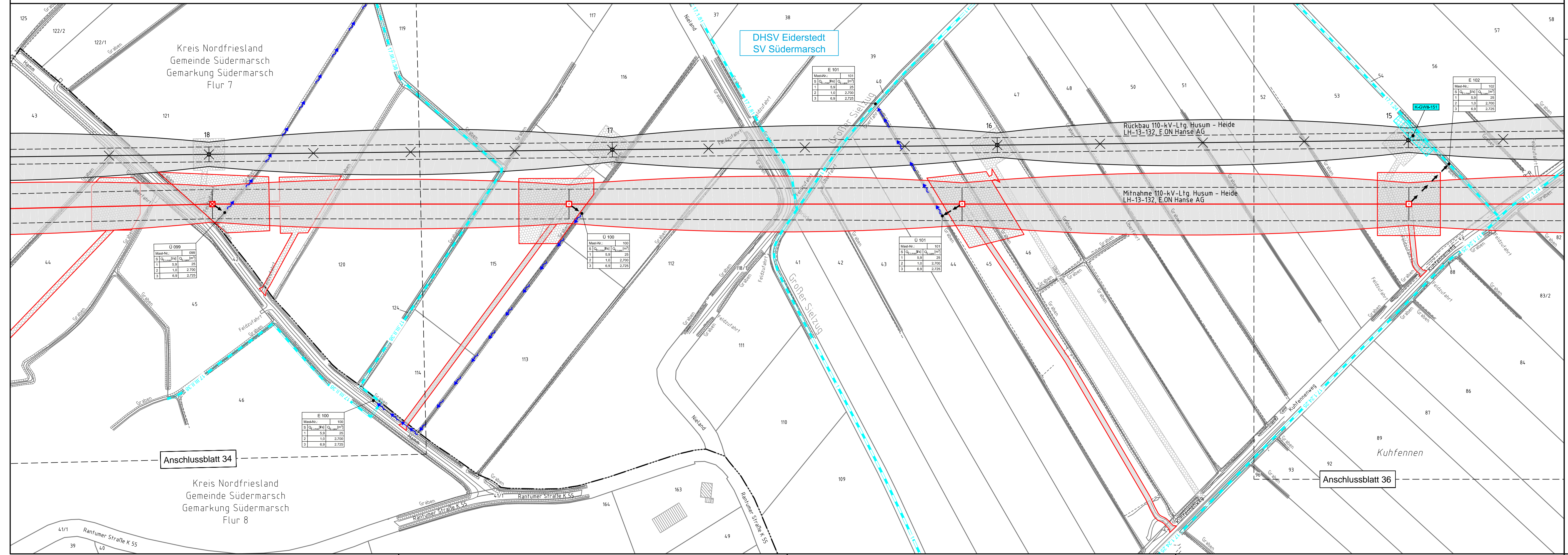
101
T1 32,00

102
T1 32,00



Anlage 11.2
Blatt 35 / 46

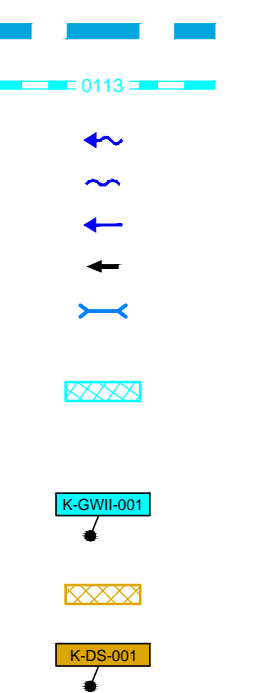
380-kV-Ltg. Heide West - Husum Nord LH-13-320 Lageplan Wasserwirtschaftliche Maßnahmen Mast Nr. 099 - Mast Nr. 102



Legende - Fortsetzung:

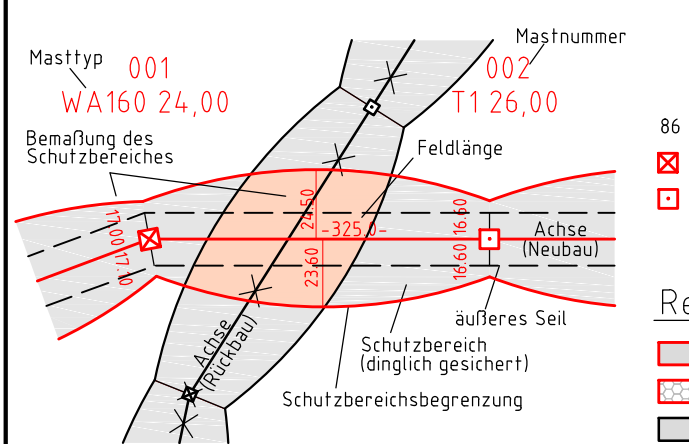
Entwässerung

- Grenze Wasser- und Bodenverband
- Anlage Wasser- und Bodenverband, mit Bezeichnung
- Wasserlauf, offen, benutzt
- Wasserlauf, offen, benutzt, Versickerung
- Wasserlauf, verrohrt, benutzt
- Schlauchleitung, fliegend (Wasserhaltungsanlage)
- Durchlass oder Verrohrung, geplant
- Gewässerrandstreifen gemäß WHG und LWG (Breite 5 m) bzw. Schutzstreifen gemäß Satzung Wasser- und Bodenverband (Breite gemäß Satzung WBV)
- Laufende Nummer für Anlagen in, an, über und unter oberirdischen Gewässern gemäß WHG und LWG bzw. in und über Überschwemmungsgebieten gemäß WHG und LWG mit Referenzpunkt
- Deichschutzstreifen gemäß LWG
- Laufende Nummer für Anlagen auf und über Deichen gemäß LWG bzw. in und über dem Deichvorland gemäß LWG mit Referenzpunkt
- Benutzungsumfang Entwässerungsanlagen, Entwässerungseinrichtungen und oberirdische Gewässer gemäß WHG



Die geografische Lage von Grundwasserentnahmestellen ist gleichzusetzen mit den Standorten von geplanten Wasserhaltungsanlagen, die wiederum gleichzusetzen sind mit den Standorten von geplanten Masten.

Legende:



Grenzen:

- Kreis
- Stadt/Gem.
- Gemarkung
- Flur
- Flurstück
- Verfahren

Rechtserwerb:

- dauerhafte Flächeninanspruchnahme durch 380-kV-Ltg. "dingliche Sicherung"
- bauzeitliche Flächeninanspruchnahme durch Neubau 380-kV-Ltg.
- bestehende "dingliche Sicherung" durch 110-kV-Ltg. (entfällt)
- bauzeitliche Flächeninanspruchnahme durch Rückbau 110-kV-Ltg./dauerhafte Flächeninanspruchnahme durch Neubau
- bauzeitliche Flächeninanspruchnahme durch Provisoriumsportal 110-kV-Ltg.

Planfeststellungsunterlage

Aufgestellt 30.09.2014
Bayreuth, TenneT TSO GmbH

i.V. Dr. *B. B. B.*
Lindemann Ingenieurgesellschaft mbH
Erfurter-Dees-Straße 22
25554 Wörlitz
Tel. 0423 / 922 43-0
Fax 0423 / 922 43-11

Mast/Blatt	Datum	Name
Bearb.	26.09.2014	Danger
Gepr.	26.09.2014	Schmidt
Norm	DIN EN 50341-3-4: 01/2011	

Zust.	Änderung	Datum	Name	Urspr.