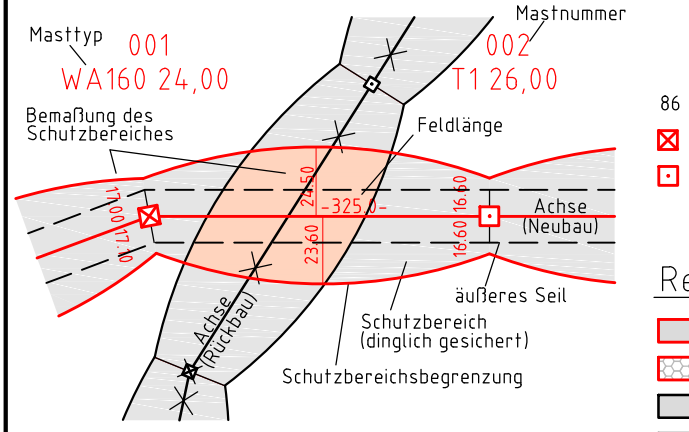


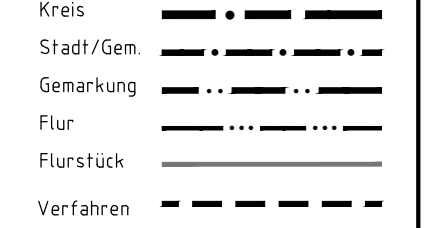


380-kV-Ltg. Heide West - Husum Nord  
LH-13-320  
Lageplan  
Wasserwirtschaftliche Maßnahmen  
Mast Nr. 096 - Mast Nr. 099

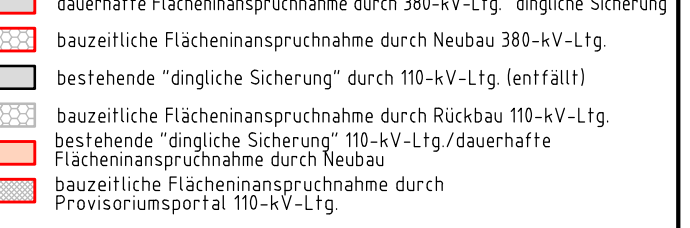
Legende:



Grenzen:



Rechtserwerb:



Planfeststellungsunterlage

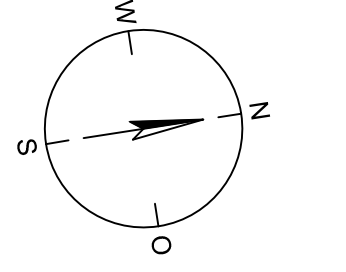
Aufgestellt: 30.09.2014  
Bayreuth, TenneT TSO GmbH

i.V. *[Signature]* i.A. Dr. *[Signature]*

Lindemann Ingenieurgesellschaft mbH  
Esterlin-Dees-Str. 22  
25556 Wister  
Tel. 04823 / 922 49-0  
Fax 04823 / 922 49-11

Mast/Tab	Einheit	
1: 2000	Meter	
Bearb.	26.09.2014	Danger
Gepr.	26.09.2014	Schmidt
Norm	DIN EN 50341-3-4: 01/2011	
Fachbereich	TL	

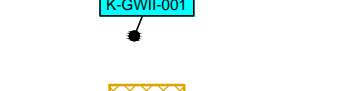
Zust.	Änderung	Datum	Name	Urspr.



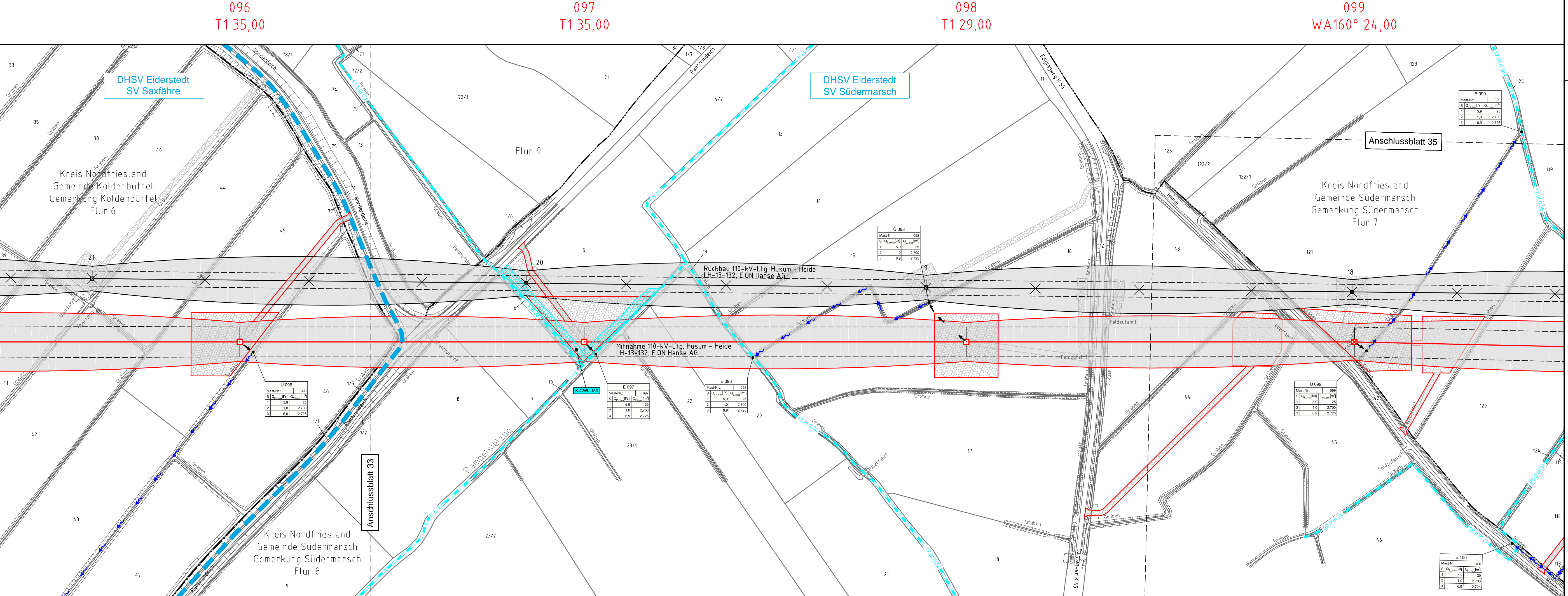
Legende - Fortsetzung:

Entwässerung

- Grenze Wasser- und Bodenverband
- Anlage Wasser- und Bodenverband, mit Bezeichnung
- Wasserlauf, offen, benutzt
- Wasserlauf, offen, benutzt, Versickerung
- Wasserlauf, verrohrt, benutzt
- Schlauchleitung, fliegend (Wasserhaltungsanlage)
- Durchlass oder Verrohrung, geplant
- Gewässerrandstreifen gemäß WHG und LWG (Breite 5 m) bzw. Schutzstreifen gemäß Satzung Wasser- und Bodenverband (Breite gemäß Satzung WBV)
- Laufende Nummer für Anlagen in, an, über und unter oberirdischen Gewässern gemäß WHG und LWG bzw. in und über Überschwemmungsgebieten gemäß WHG und LWG mit Referenzpunkt
- Deichschutzstreifen gemäß LWG
- Laufende Nummer für Anlagen auf und über Deichen gemäß LWG bzw. in und über dem Deichvorland gemäß LWG mit Referenzpunkt
- Benutzungsumfang Entwässerungsanlagen, Entwässerungseinrichtungen und oberirdische Gewässer gemäß WHG



Die geografische Lage von Grundwasserentnahmestellen ist gleichzusetzen mit den Standorten von geplanten Wasserhaltungsanlagen, die wiederum gleichzusetzen sind mit den Standorten von geplanten Masten.



096  
T1 35,00

097  
T1 35,00

098  
T1 29,00

099  
WA160° 24,00

DHSV Eiderstedt  
SV Saxfähr

DHSV Eiderstedt  
SV Südermarsch

Anschlussblatt 35

Anschlussblatt 33

E 098	
Mast-Nr.	098
S	0,9
1	1,0
2	1,0
3	6,9

E 099	
Mast-Nr.	099
S	0,9
1	1,0
2	1,0
3	6,9

E 096	
Mast-Nr.	096
S	0,9
1	1,0
2	1,0
3	6,9

E 097	
Mast-Nr.	097
S	0,9
1	1,0
2	1,0
3	6,9

E 098	
Mast-Nr.	098
S	0,9
1	1,0
2	1,0
3	6,9

E 100	
Mast-Nr.	100
S	0,9
1	1,0
2	1,0
3	6,9