



380-kV-Ltg. Heide West - Husum Nord
LH-13-320
Lageplan
Wasserwirtschaftliche Maßnahmen
Mast Nr. 090 - Mast Nr. 092

Legende:

Grenzen:

- Kreis
- Stadt/Gem
- Gemarkung
- Flur
- Flurstück
- Verfahren

Rechtserwerb:

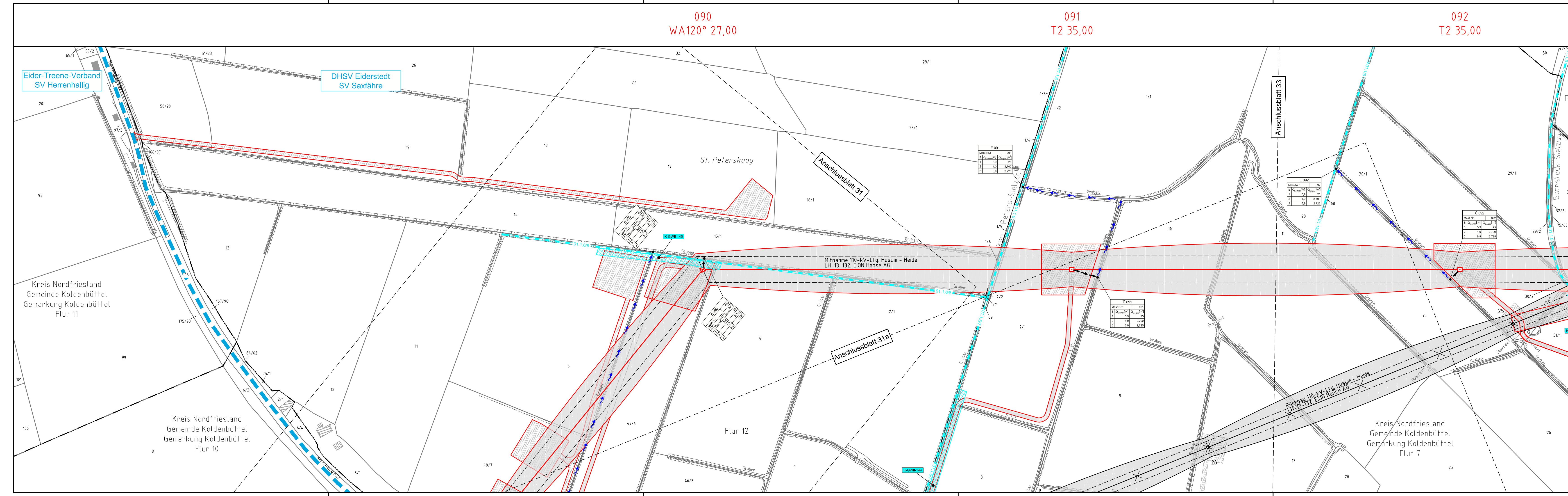
- dauerhafte Flächeninanspruchnahme durch 380-kV-Ltg. "dingliche Sicherung"
- baueitliche Flächeninanspruchnahme durch Neubau 380-kV-Ltg.
- bestehende "dingliche Sicherung" durch Rückbau 110-kV-Ltg. (entfällt)
- baueitliche Flächeninanspruchnahme durch Rückbau 110-kV-Ltg.
- bestehende "dingliche Sicherung" 110-kV-Ltg./dauerhafte Flächeninanspruchnahme durch Neubau
- baueitliche Flächeninanspruchnahme durch Provisoriumsportal 110-kV-Ltg.

Legende - Fortsetzung:

Entwässerung

- Grenze Wasser- und Bodenverband
- Anlage Wasser- und Bodenverband, mit Bezeichnung
- Wasserlauf, offen, benutzt
- Wasserlauf, offen, benutzt, Versickerung
- Wasserlauf, verrohrt, benutzt
- Schlauchleitung, fliegend (Wasserhaltungsanlage)
- Durchlass oder Verrohrung, geplant
- Gewässerrandstreifen gemäß WHG und LWG (Breite 5 m) bzw. Schutzstreifen gemäß Satzung Wasser- und Bodenverband (Breite gemäß Satzung WBV)
- Laufende Nummer für Anlagen in, an, über und unter oberirdischen Gewässern gemäß WHG und LWG bzw. in und über Überschwemmungsgebieten gemäß WHG und LWG mit Referenzpunkt
- Deichschutzstreifen gemäß LWG
- Laufende Nummer für Anlagen auf und über Deichen gemäß LWG bzw. in und über dem Deichvorland gemäß LWG mit Referenzpunkt
- Benutzungsumfang Entwässerungsanlagen, Entwässerungseinrichtungen und oberirdische Gewässer gemäß WHG
- Bezeichnung Übergabe-/ Einleitungsstelle Aufmassensortieren Bei Übergabestelle: Abschlagsmenge, maximal Bei Einleitungsstelle: Einleitungsmenge, maximal

Die geografische Lage von Grundwasserentnahmestellen ist gleichzusetzen mit den Standorten von geplanten Wasserhaltungsanlagen, die wiederum gleichzusetzen sind mit den Standorten von geplanten Masten.



Planfeststellungsunterlage

Aufgestellt Bayreuth, Tennet TSO GmbH	30.09.2014
i.V. <i>[Signature]</i>	i.A. Dr. <i>[Signature]</i>
Lindemann Ingenieurgesellschaft mbH Eckstein-Deichstraße 22 25554 Wister	Maßstab 1 : 2000
Einheit Meter	
	Datum
	Name
	Bearb. 26.09.2014
	Danger
	Gepr. 26.09.2014
	Schmidt
	Norm
	DIN EN 50341-3-4, 01/2011
	Fachbereich TL
Zust.	Änderung
	Datum
	Name
	Urspr.