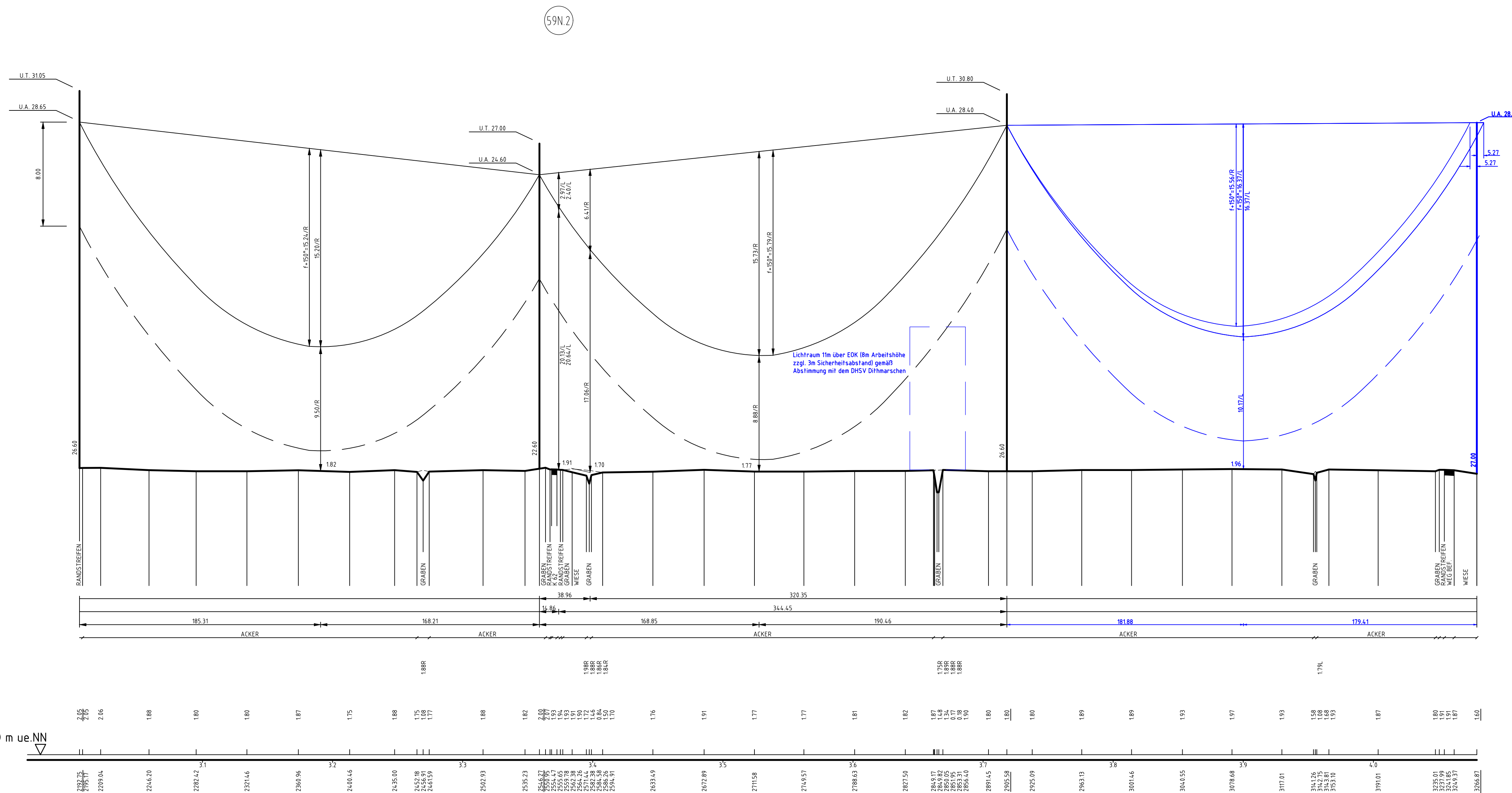


58N
(Bw-Nr. 3 0181 058)
T2-29,00
DH
A-2-D-2013.1

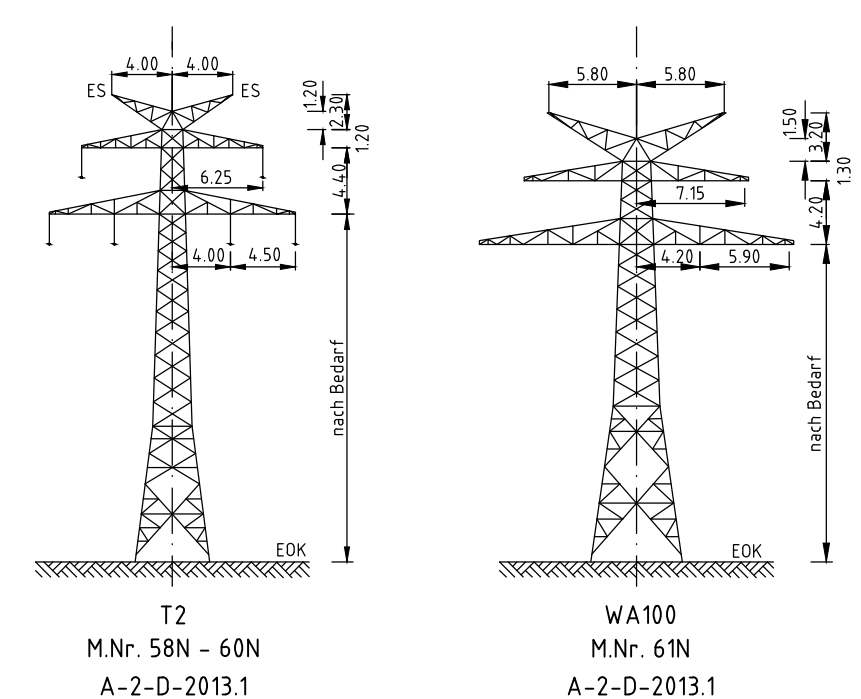
59N
(Bw-Nr. 3 0181 059)
T2-25,00
DH
A-2-D-2013.1

60N
(Bw-Nr. 3 0181 060)
T2-29,00
DH
A-2-D-2013.1

61N
(Bw-Nr. 3 0181 061)
WA100-27,00
DA/
A-2-D-2013.1



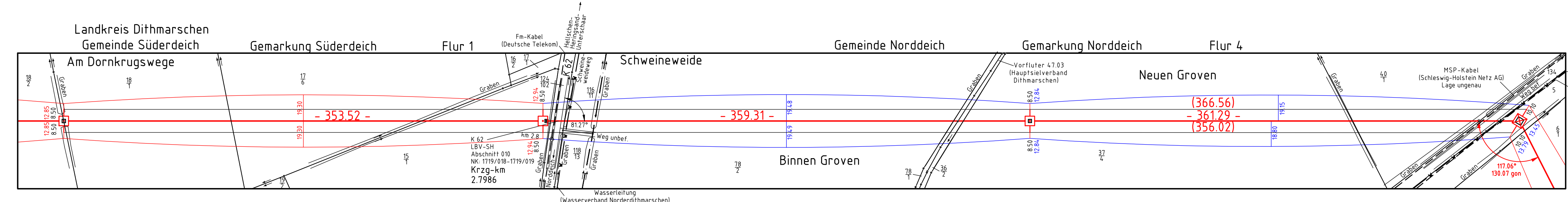
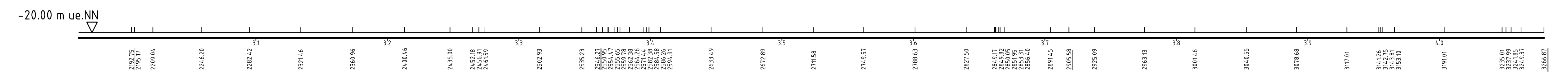
Vegetationspunkte mit Seilabstand < 350 m
Vegetationspunkte mit Seilabstand >= 350 m



weiter siehe Blatt 26

weiter siehe Blatt 28

117.06°
130.07 gon



LÄNGENPROFIL

110-kV-Leitung

Heide/West - Strübbel

LH-13-180
Abschnitt D
Mast Nr. 58N - Mast Nr. 61N
Deckblatt

Maßstab der Längen 1 : 2000
der Höhen 1 : 200

DIN VDE-Bestimmung	: EN 50341 1.11	Eislastzone 2	Windzone 4
Gestänge	: A-2-D-2013.1		
Leitenseil	: 2x3x1 56S-TAL72-ACS Finch		
	: $\sigma_{10} = 46 \text{ N/mm}^2$		
Erdseil	: 2 x 97-AL1/56-ST1A; $\sigma_{10} = 64 \text{ N/mm}^2$		
Luftkabel	: äquivalent zum Erdseil		
Ketten	: DA L = 3.50 m G = 1000 N; DH L = 2.40 m G = 800 N		
Seitliche Überhöhung	: 10 m rechts oder links aufgenommen		
Datum der Profilaufnahme	: 03.05.2016		

Zeichen- und Planerklärung siehe Erläuterung zur Anlage 5

Planfeststellungsunterlage

Aufgestellt		03.05.2016	
Quickborn,		Schleswig - Holstein Netz AG	
i.V. <i>[Signature]</i>		i.A. <i>[Signature]</i>	
Firma	GA Hochspannung Leitungsbau GmbH	Maßstab:	Einheit:
		Länge 1 : 2000	Meter
		Hohe 1 : 200	
		Datum	Name
		Bearb. 10.12.2013	Sicking
		Gepr. 20.10.2014	Schindler
		Objekt:	Einsatzname
			Heide-Heide/West-Strübbel
		Schleswig-Holstein Netz	
Zust.	1. Planänderung	Datum	28.04.17
	Änderung	Name	DHS
		Blatt:	27 / 32

Diese Zeichnung wurde elektronisch erstellt und bearbeitet. Änderungen sind im Originaldokument zu sehen. Die Zeichnung ist als PDF-Datei zu betrachten. Die Zeichnung ist als PDF-Datei zu betrachten. Die Zeichnung ist als PDF-Datei zu betrachten.