

Biotoptypen

- Gehölzstrukturen**
- WFn Nadelwald
 - WFi Sonstige Laubwälder
 - HGy Feldgehölz
 - WGF Gebüsch
 - HW Knick
 - HF Gehölzsaum/ Feldhecke
 - HGr Baumreihe

- Gewässer**
- FS Größeres Stillgewässer
 - FW Flachgewässer
 - FK Kleingewässer
 - FGs Sielzug, Graben
 - FG Graben

- Hoch- und Niedermoore**
- MS Degeneriertes Hochmoor
 - NRs Schilfröhricht

- Ruderalflächen**
- RHm Ruderalfläche

- Landwirtschaftsflächen**
- AA Acker
 - GI Grünland
 - Glg Geprägtes Grünland
 - SVd Deich mit Grünland
 - SVz Feldzufahrt

- Siedlungsflächen**
- SDs Dörfliche Siedlungsfläche
 - SBe Einzel- und Reihenhausbauung
 - Slg Gewerbebetrieb
 - SEb Sportplatz
 - SEr Reitplatz
 - Slk Kläranlage
 - Stw Windkraftanlage
 - SUw Umspannwerk
 - Siv Photovoltaikanlage
 - Sis Kavemenspeicher

- Verkehrsflächen**
- SVb Bahnleise
 - SVs Straßenverkehrsfläche
 - SVp Plattenweg
 - SVw Gras-/ Schotterweg
 - SVg Straßenrand mit Gehölz
 - SVr Straßenrand ruderal

- Sonstiges**
- gesetzlich geschütztes Biotop gem. § 30 BNatSchG i.V.m. § 21 LNatSchG

Planung

- Ersatzneubau**
- Ersatzneubau mit Mastnummer
 - Schutzbereich
 - Baufreihalteflächen
 - Schutzgerüst
 - Schutzgerüst (in Leichtbauweise)

- Provisoriumsplanung**
- Freileitungsprovisoriumselemente
 - Baueinsatzkabel
 - Schutzbereich Baueinsatzkabel
 - Baueinsatzkabel-Überführung
 - Schutzbereich Freileitungsprovisorium
 - Baufreihalteflächen

- Rückbauplanung**
- Rückbau von Freileitungen und Masten
 - Schutzbereich
 - Baufreihalteflächen

- Zuwegungsplanung**
- Zufahrtswege

- Sonstiges**
- Verfahrensgrenze

- Vermeidungsmaßnahmen**
- Tabufläche
 - Tabubereich um lineare Landschaftselemente
 - Schutzzaun
 - Vogelschutzmarkierung (VAr2)

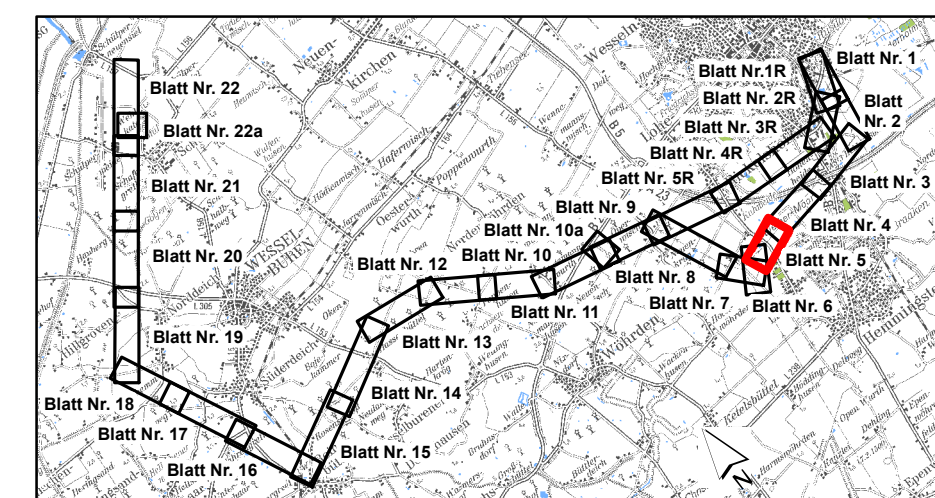
- Eingriffe**

- Eingriffe in Gehölze**
- Baubedingter Gehölzrückschnitt (K4)
 - Baubedingter Gehölzverlust (K5)
 - Betriebsbedingte Aufwuchshöhenbeschränkung (K6)

- Eingriffe in Gräben (K3)**
- Dauerhafte Grabenverrohrung
 - Bauzeitliche Grabenverrohrung

- Eingriff in Waldflächen (K9)**
- Baubedingter Waldeingriff

- K-Ar1** Konfliktnummer
- K-Ar1** (rot umrandet) Konfliktnummer
- K-Ar1** (schraffiert) Potenzielle Beeinträchtigung Offenlandbrüter
- V1** Maßnahmennummer
- V1** (gelb umrandet) Tabuflächen und Schutzzäune
- V1** (gelb umrandet) Maßnahmennummer
- V1** (gelb umrandet) Erläuterung der Maßnahme



Nr.	Art der Änderung	Datum	Name

Planverfasser:

BHF Bendfeldt Herrmann Franke Landschaftsarchitekten GmbH 24116 Kiel, Jungfernstieg 44, Tel.: 0431 / 99796-0	bearbeitet	April 2016	SCH
	gezeichnet	April 2016	SCH / IFF
	geprüft:	April 2016	<i>[Signature]</i>

Auftraggeber:

Schleswig - Holstein Netz AG Schleswig-HeinGas-Platz 1 25451 Quickborn		Quickborn, den 03.05.2016 <i>[Signature]</i>
---	--	---

Planfeststellungsunterlage

Projekt:	Anlage.: 8.2	Blatt Nr.: 5
	Abschnitt A	Masten 13N - 16N
Planinhalt:	Bestands-, Konflikt- und Maßnahmenplan	