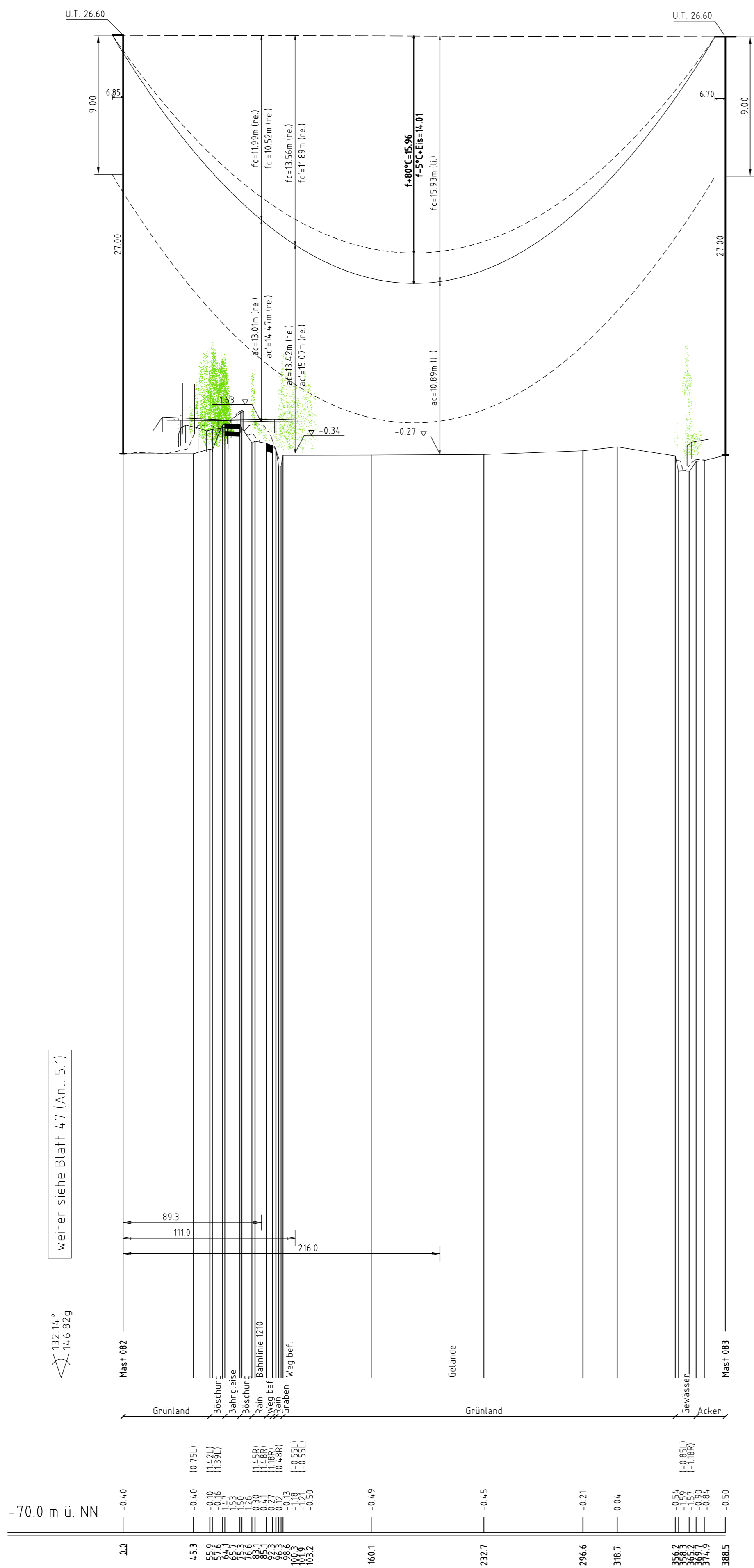


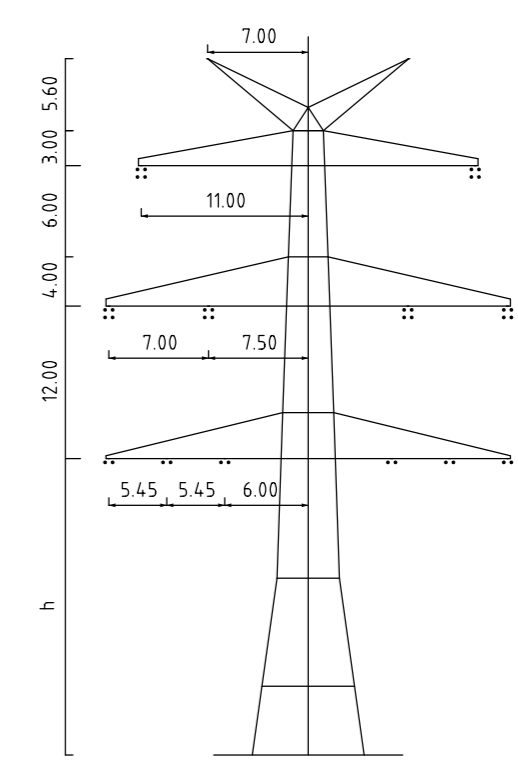
ES/LWL mit Vogelschutzmarken

12



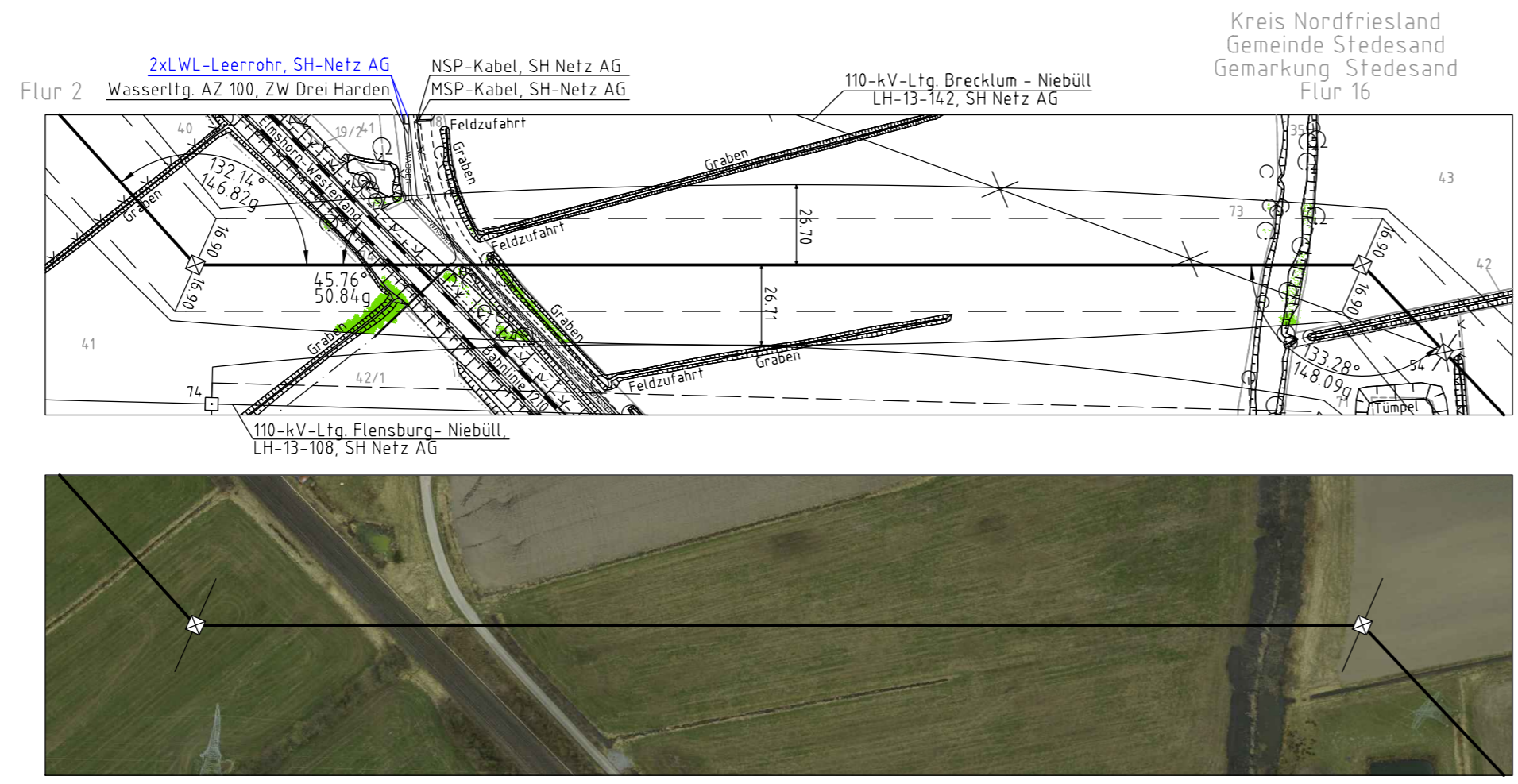
weiter siehe Blatt 4.7 (Anl. 5.1)

weiter siehe Blatt 4.9 (Anl. 5.1)



Mast Nr. 082, 083

- Vegetation dichter als 350m am Leiterseil
- Vegetation zwischen 350m und 500m zum Leiterseil
- Vegetation innerhalb des Schutzbereiches



Anlage 5.1
Blatt 48/70

380-kV-Ltg. Husum Nord- Niebüll Ost
LH-13-321
Längenprofil
Deckblatt
Mast Nr. 082 – Mast Nr. 083

Maßstab der Längen 1: 2000
der Höhen 1: 200

DIN VDE-Bestimmung	: DIN VDE 0210 / DIN EN 50341-3-4, 01/2011 (Eiszone 2, Windzone 4)
Maßtyp	: DA-4-DE-2013.1
Beseilung	: 2x3x4 565-AL1/35-ST1A, MZS+4.6 0N/mm ² (380-kV)
Leiterseil	: 2x3x2 565-AL1/35-ST1A, MZS+4.6 0N/mm ² (110-kV)
Erdseil	: 2x1 ASLH-DIS(bbb) 2x2x5MF (181-AL3/25-A205A-18.2), dhql, bei 10°C
Luffkabel/sonstige Belegung	: DA=6.50m (3178N) (380-kV) DA=3.70m (1177N) (110-kV)
Kettenlänge	: DA=6.50m (3178N) (380-kV) DA=3.70m (1177N) (110-kV)
Seitliche Überhöhung	: 17.00 m rechts ----- oder links ----- aufgenommen

Planfeststellungsunterlage	
Aufgestellt	15.01.2016
Bayreuth, Tennet TSO GmbH	
iv	iA
1. Imp Imp GmbH	08.02.2018 MK Maßstab 1:2000/200 Einheit Meter
2. Imp Imp GmbH	08.02.2018 MK
3. Imp Imp GmbH	08.02.2018 MK
4. Imp Imp GmbH	08.02.2018 MK
5. Imp Imp GmbH	08.02.2018 MK
	Datum Name
	Bearb. 15.01.2016 Eckhoff
	Gepr. 15.01.2016 Klaf
	Norm DIN EN 50341-3-4, 01/2011
	Fachbereich TL
Zust.	Änderung Datum Name Urspr.