

Pass für Maststandort		Mast-Nr.	Masttyp
		173	WA160-42,00
LAGEBESCHREIBUNG			
TK25	1222 - Flensburg Süd	Bezugssystem	WGS84 / ETRS89, UTM 32
Rechtswert	Hochwert	Geländehöhe ESP [m ü NHN]	Ansprechpartner vor Ort
32522961,28	6062963,73	92,01	Privat (14)
Landkreis	Gemeinde	Gemarkung	Flurstück
Schleswig-Flensburg	Handewitt	Haurup	Flur 6 10/8
SITUATION AM STANDORT			
Hydrogeologische Einheit			
GW-Flurabstand [m u GOK]		kf-Wert [m/s]	
vorhandene Grundwassermessstelle (Bezeichnung)		keine	
Rechtswert	Hochwert	MP-Höhe [m ü GOK]	Geländehöhe [m ü NHN]
Ruhewasserspiegel [m u MP]		Datum:	
vorhandene offene Wasserläufe (Graben, Vorfluter, Gewässer, usw.) / Fließwege			
Keine offenen Wasserläufe vorhanden.			
Zuständigkeit / Eigentümer / betroffener Wasser- und Bodenverband			
Oberverband:			
Eider-Treene-Verband			
Wasser- und Bodenverband:			
WBV Jerrisbek			
Abfluss Fließgewässer [l/s]	nicht ermittelbar	Datum:	20.01.2015
WASSERHALTUNG			
Möglichkeit der Beseitigung von Niederschlagswasser und Abwässern aus Wasserhaltungsanlagen (dauerhaft und temporär; geeignete untergeordnete Gewässer zur Übergabe von Abwässern, Lage der möglichen Übergabepunkte bzw. Einleitstellen siehe Kartenausschnitt)			
Keine Möglichkeit für Einleitung von Wasserhaltungsanlagen in untergeordnete Gewässer (Gräben) möglich. Niederschlagswasser sowie Abwässer müssen gesammelt und gesondert abgeführt werden.			
Wasserhaltungsanlage liegt in oder an oberirdischen Gewässern (Gewässer 1. Ordnung)			
nein			
Wasserhaltungsanlage liegt im Zuständigkeitsbereich von Wasser- und Bodenverbänden			
Wasserhaltungsanlage liegt im Überschwemmungsgebiet (ja / nein)		nein	
Wasserhaltungsanlage liegt in oder auf Deich (ja / nein)		nein	
BEMERKUNGEN / BESONDERHEITEN			

Pass für Maststandort	Mast-Nr.	Masttyp
	173	WA160-42,00

FOTOS

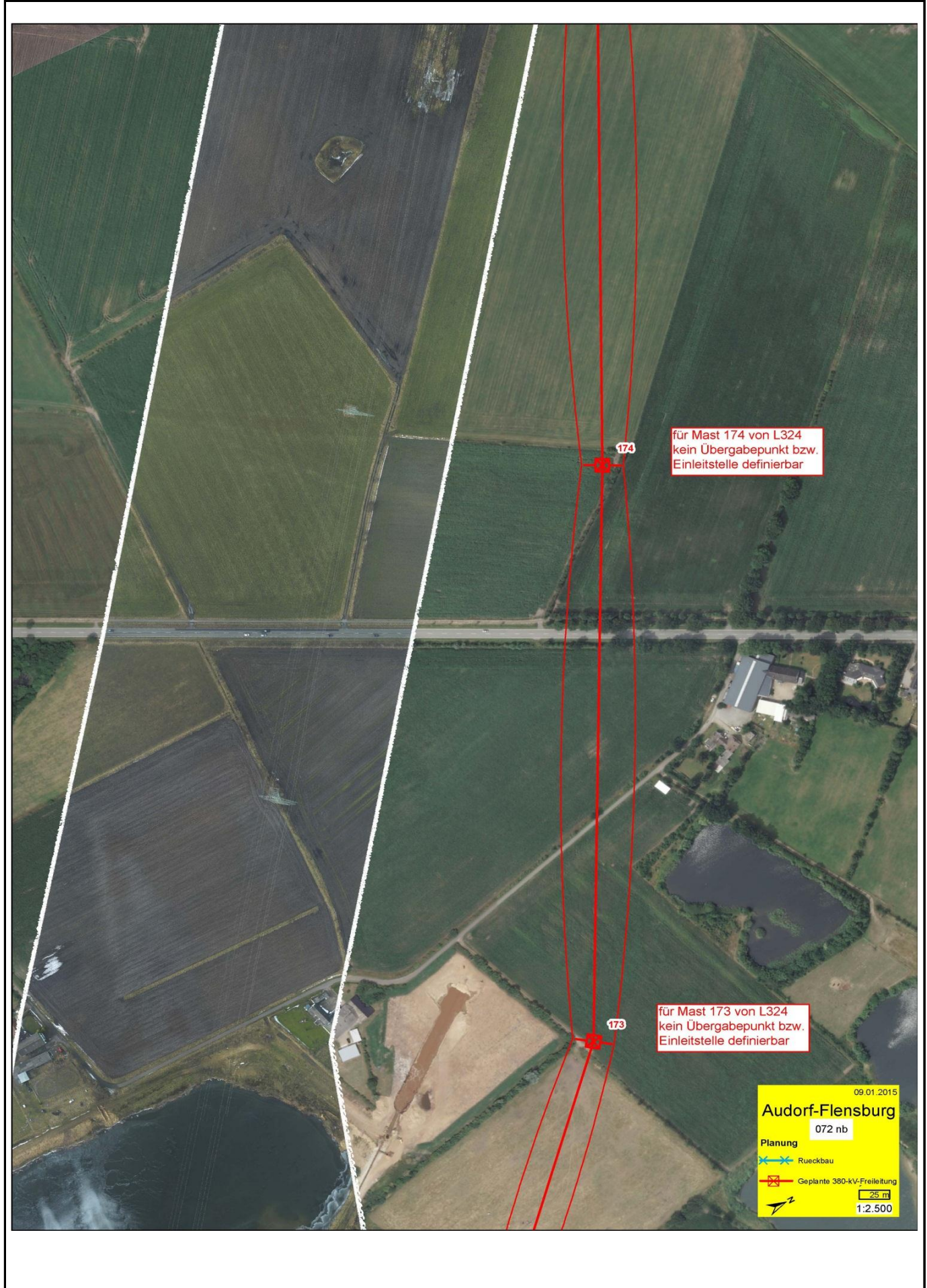
Bild 1: Maststandort; Blickrichtung: Nordost



Bild 2: Maststandort; Blickrichtung: Südost

Pass für Maststandort	Mast-Nr.	Masttyp
	173	WA160-42,00

KARTENAUSSCHNITT



für Mast 174 von L324
kein Übergabepunkt bzw.
Einleitstelle definierbar

für Mast 173 von L324
kein Übergabepunkt bzw.
Einleitstelle definierbar

09.01.2015
Audorf-Flensburg
072 nb
Planung
✂ Rueckbau
✂ Geplante 380-kV-Freileitung
25 m

 1:2.500