

Pass für Maststandort		Mast-Nr.	Masttyp
		166	WA140-39,00
LAGEBESCHREIBUNG			
TK25	1222 - Flensburg Süd	Bezugssystem	WGS84 / ETRS89, UTM 32
Rechtswert	Hochwert	Geländehöhe ESP [m ü NHN]	Ansprechpartner vor Ort
32525015,32	6061085,13	88,77	Privat (8); Privat (330)
Landkreis	Gemeinde	Gemarkung	Flurstück
Schleswig-Flensburg	Oeversee	Frörup; Flur 1	5/2 und 6/1
SITUATION AM STANDORT			
Hydrogeologische Einheit			
GW-Flurabstand [m u GOK]	0,9 m	(15.01.2015)	kf-Wert [m/s]
vorhandene Grundwassermessstelle (Bezeichnung)			P7
Rechtswert	Hochwert	MP-Höhe [m ü GOK]	Geländehöhe [m ü NHN]
3525183	6062810	0,8	Lot: 24,90m
Ruhewasserspiegel [m u MP]	11,33	Datum:	15.01.2015
verhandene offene Wasserverläufe (Graben, Vorfluter, Gewässer, usw.) / Fließwege			
Graben 250m südlich (Flurstück 9); 2,50m breit; 1,50m tief, GW-Stand ü Sohle 0,60m geringe Abflussrate südwestlich			
Zuständigkeit / Eigentümer / betroffener Wasser- und Bodenverband			
Wasser- und Bodenverband Jerrisbek			
Abfluss Fließgewässer [l/s]			
Datum:			
WASSERHALTUNG			
Möglichkeit der Beseitigung von Niederschlagswasser und Abwässern aus Wasserhaltungsanlagen (dauerhaft und temporär; geeignete untergeordnete Gewässer zur Übergabe von Abwässern, Lage der möglichen Übergabepunkte bzw. Einleitstellen siehe Kartenausschnitt)			
Einleitung in Graben 250m südlich (Flurstück 9) über Weg (asphaltiert) geringe Abflussrate südwestlich aufgrund der Entfernung vermutlich nicht geeignet			
Wasserhaltungsanlage liegt in oder an oberirdischen Gewässern (Gewässer 1. Ordnung)			
nein			
Wasserhaltungsanlage liegt im Zuständigkeitsbereich von Wasser- und Bodenverbänden			
Wasser- und Bodenverband Jerrisbek			
Wasserhaltungsanlage liegt im Überschwemmungsgebiet (ja / nein)			nein
Wasserhaltungsanlage liegt in oder auf Deich (ja / nein)			nein
BEMERKUNGEN / BESONDERHEITEN			
GW-Messstelle			

Pass für Maststandort	Mast-Nr.	Masttyp
	166	WA140-39,00

FOTOS



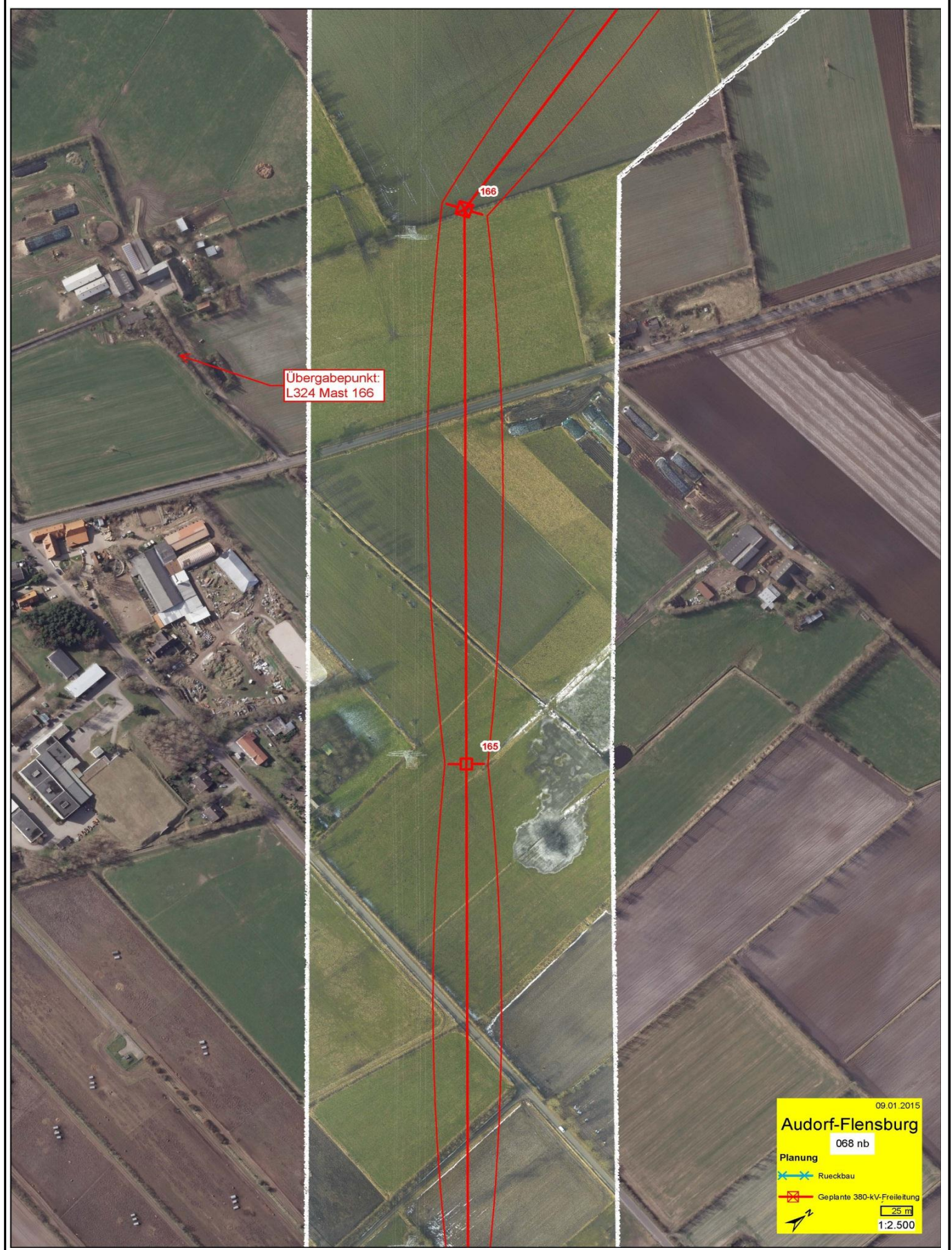
Foto 1: geplanter Maststandort



Foto 2: Übergabepunkt; Graben

Pass für Maststandort	Mast-Nr.	Masttyp
	166	WA140-39,00

KARTENAUSSCHNITT



09.01.2015
Audorf-Flensburg
 068 nb
 Planung
 Rueckbau
 Geplante 380-kV-Freileitung
 25 m
 1:2.500