

Pass für Maststandort		Mast-Nr.	Masttyp
		165	T2-47,00
LAGEBESCHREIBUNG			
TK25	1222 - Flensburg Süd	Bezugssystem	WGS84 / ETRS89, UTM 32
Rechtswert	Hochwert	Geländehöhe ESP [m ü NHN]	Ansprechpartner vor Ort
32525388,67	6060801,61	92,43	Privat (221)
Landkreis	Gemeinde	Gemarkung	Flurstück
Schleswig-Flensburg	Oeversee	Frörup; Flur 1	16
SITUATION AM STANDORT			
Hydrogeologische Einheit			
GW-Flurabstand [m u GOK]	GOK	(15.01.2015)	kf-Wert [m/s]
vorhandene Grundwassermessstelle (Bezeichnung)			P 7
Rechtswert	Hochwert	MP-Höhe [m ü GOK]	Geländehöhe [m ü NHN]
3525183	6062810	0,8	Lot: 24,90m
Ruhewasserspiegel [m u MP]	11,33	Datum:	15.01.2015
verhandene offene Wasserverläufe (Graben, Vorfluter, Gewässer, usw.) / Fließwege			
Graben 80m nördlich (Flurstück 17/2), -- 2,0m breit, 0,8m tief, GW-Stand ü Sohle 0,8m, Standwasser, starke Vernässung des Standpunktes			
Zuständigkeit / Eigentümer / betroffener Wasser- und Bodenverband			
Wasser- und Bodenverband Jerrisbek			
Abfluss Fließgewässer [l/s]			
Datum:			
WASSERHALTUNG			
Möglichkeit der Beseitigung von Niederschlagswasser und Abwässern aus Wasserhaltungsanlagen (dauerhaft und temporär; geeignete untergeordnete Gewässer zur Übergabe von Abwässern, Lage der möglichen Übergabepunkte bzw. Einleitstellen siehe Kartenausschnitt)			
Einleitung in Graben 80m nördlich (Flurstück 17/2) (bei hohem GW-Stand 100m weiter westlich in Abflussrichtung einleiten)			
Wasserhaltungsanlage liegt in oder an oberirdischen Gewässern (Gewässer 1. Ordnung)			
nein			
Wasserhaltungsanlage liegt im Zuständigkeitsbereich von Wasser- und Bodenverbänden			
Wasser- und Bodenverband Jerrisbek			
Wasserhaltungsanlage liegt im Überschwemmungsgebiet (ja / nein)			nein
Wasserhaltungsanlage liegt in oder auf Deich (ja / nein)			nein
BEMERKUNGEN / BESONDERHEITEN			
Anfahrt über Wanderuper Weg, Maststandpunkt vor Querung Kreisstrasse K85, GW-Messstelle befindet sich vor der Unterführung des Grabens an der Kreisstrasse, 280m nordwestlich (Flurstück 17/2),			

Pass für Maststandort	Mast-Nr.	Masttyp
	165	T2-47,00

FOTOS

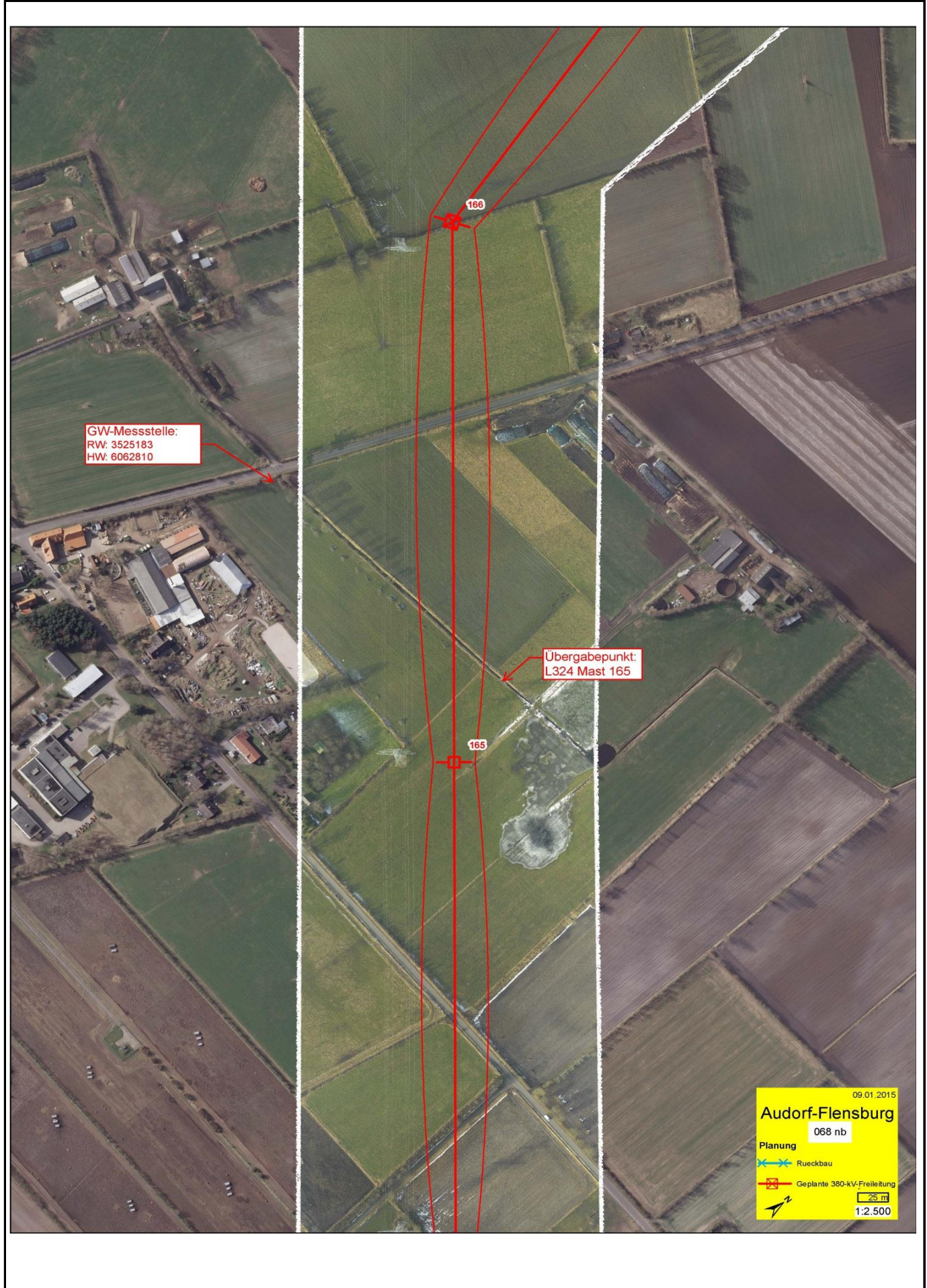
Foto 1: geplanter Maststandort



Foto 2: Übergabepunkt; Graben

Pass für Maststandort	Mast-Nr.	Masttyp
	165	T2-47,00

KARTENAUSSCHNITT



GW-Messstelle:
RW: 3525183
HW: 6062810

Übergabepunkt:
L324 Mast 165

09.01.2015
Audorf-Flensburg
 068 nb
 Planung
 Rueckbau
 Geplante 380-kV-Freileitung
 25 m
 1:2.500