

Pass für Maststandort		Mast-Nr.	Masttyp
		160	WA160-36,00
LAGEBESCHREIBUNG			
TK25	1222 - Flensburg Süd	Bezugssystem	WGS84 / ETRS89, UTM 32
Rechtswert	Hochwert	Geländehöhe ESP [m ü NHN]	Ansprechpartner vor Ort
32526399,09	6059741,30	80,60	Privat (200)
Landkreis	Gemeinde	Gemarkung	Flurstück
Schleswig-Flensburg	Oeversee	Frörup; Flur 3	14
SITUATION AM STANDORT			
Hydrogeologische Einheit			
GW-Flurabstand [m u GOK]	ca. 0,1 m (14.01.2015)	kf-Wert [m/s]	
vorhandene Grundwassermessstelle (Bezeichnung)		keine	
Rechtswert	Hochwert	MP-Höhe [m ü GOK]	Geländehöhe [m ü NHN]
Ruhewasserspiegel [m u MP]		Datum:	
verhandene offene Wasserverläufe (Graben, Vorfluter, Gewässer, usw.) / Fließwege			
Graben 1 angrenzend, 1,5m breit, 0,7m tief, GW-Stand ü Sohle 0,6m, Standwasser, GW-Flurabstand 0,1m uGOK			
Graben 2 südwestlich 60m, --1,6m breit, 0,7m tief, GW-Stand ü Sohle. 0,3m, GW-Flurabstand 0,4m uGOK (an Grenze zu Flurstück 15)			
Graben 3 nordöstlich 50m, --1,6m breit, 0,7m tief, GW-Stand ü Sohle. 0,3m, GW-Flurabstand 0,4m uGOK (an Grenze zu Flurstück 13)			
Zuständigkeit / Eigentümer / betroffener Wasser- und Bodenverband			
Wasser- und Bodenverband Mittlere Treene			
Abfluss Fließgewässer [l/s]	7,8 l/s (Grenze zu Flurstück 13)	Datum:	14.01.2015
WASSERHALTUNG			
Möglichkeit der Beseitigung von Niederschlagswasser und Abwässern aus Wasserhaltungsanlagen (dauerhaft und temporär; geeignete untergeordnete Gewässer zur Übergabe von Abwässern, Lage der möglichen Übergabepunkte bzw. Einleitstellen siehe Kartenausschnitt)			
keine Einleitung in Graben 1 mgl, da Standwasser u GW-Stand 0,0m u GOK zu dieser Jahreszeit			
Einleitung in Graben 2 südwestlich 60m			
Einleitung in Graben 3 nordöstlich 50m			
Wasserhaltungsanlage liegt in oder an oberirdischen Gewässern (Gewässer 1. Ordnung)			
nein			
Wasserhaltungsanlage liegt im Zuständigkeitsbereich von Wasser- und Bodenverbänden			
Wasser- und Bodenverband Mittlere Treene			
Wasserhaltungsanlage liegt im Überschwemmungsgebiet (ja / nein)			nein
Wasserhaltungsanlage liegt in oder auf Deich (ja / nein)			nein
BEMERKUNGEN / BESONDERHEITEN			
Abflussmessung von Graben 3			

Pass für Maststandort	Mast-Nr.	Masttyp
	160	WA160-36,00

FOTOS



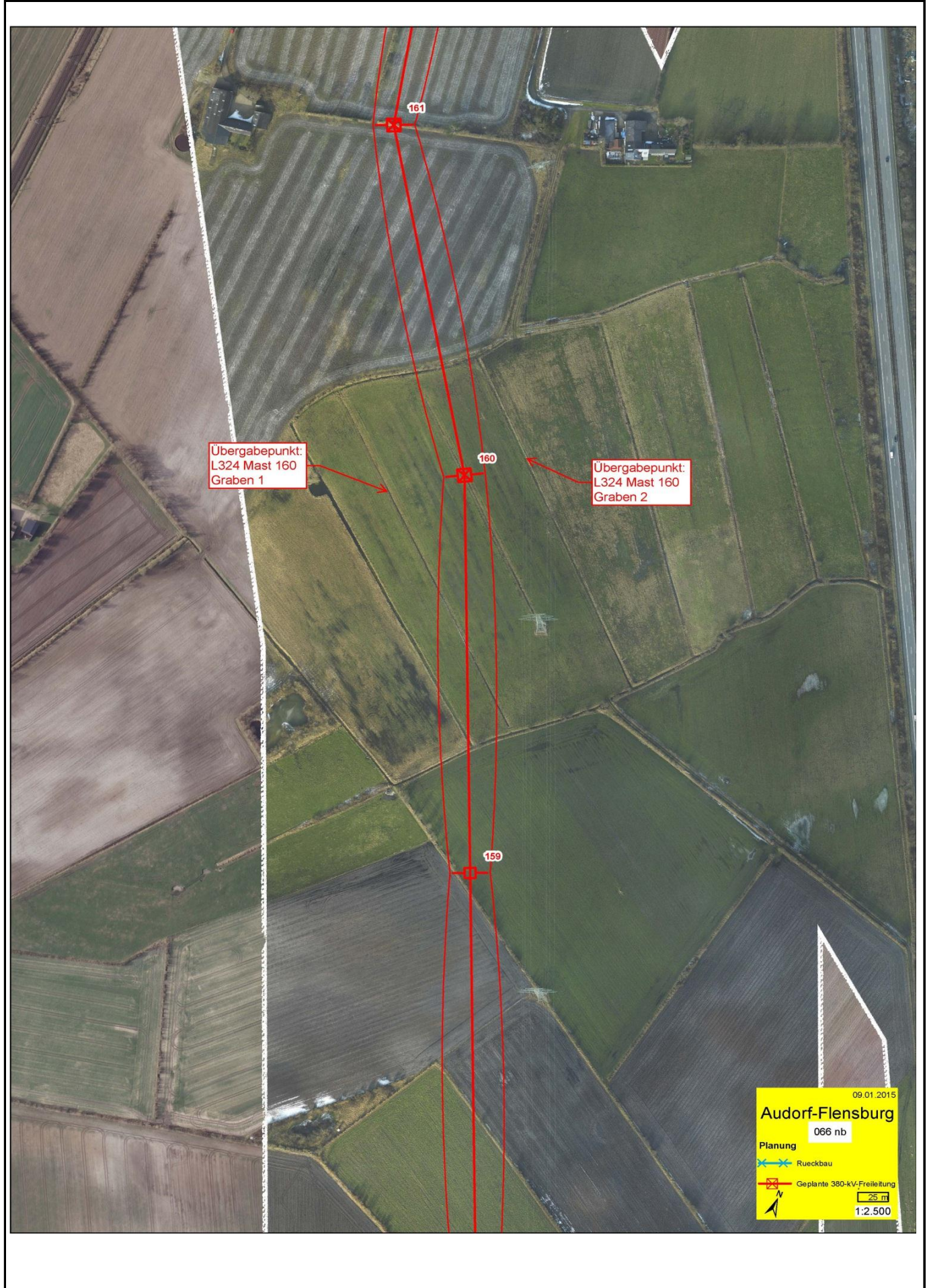
Foto 1: geplanter Maststandort



Foto 2: Übergabepunkt; Graben 2

Pass für Maststandort	Mast-Nr.	Masttyp
	160	WA160-36,00

KARTENAUSSCHNITT



Übergabepunkt:
L324 Mast 160
Graben 1

Übergabepunkt:
L324 Mast 160
Graben 2

09.01.2015
Audorf-Flensburg
 066 nb
 Planung
 Rueckbau
 Geplante 380-kV-Freileitung
 25 m
 1:2.500