

Pass für Maststandort		Mast-Nr.	Masttyp
		116	T2-50,00
LAGEBESCHREIBUNG			
TK25	1422 - Jübek	Bezugssystem	WGS84 / ETRS89, UTM 32
Rechtswert	Hochwert	Geländehöhe ESP [m ü NHN]	Ansprechpartner vor Ort
32527802,69	6043003,5	81,34	Privat (460)
Landkreis	Gemeinde	Gemarkung	Flurstück
Schleswig-Flensburg	Schuby	Schuby; Flur 6	21
SITUATION AM STANDORT			
Hydrogeologische Einheit			
GW-Flurabstand [m u GOK]	ca. 1,3 m	(07.01.2015)	kf-Wert [m/s]
vorhandene Grundwassermessstelle (Bezeichnung)			keine
Rechtswert	Hochwert	MP-Höhe [m ü GOK]	Geländehöhe [m ü NHN]
Ruhewasserspiegel [m u MP]		Datum:	
verhandene offene Wasserverläufe (Graben, Vorfluter, Gewässer, usw.) / Fließwege			
Graben ca. 30 m südlich -- 3 m breit, 1,7 m tief; Flurabstand ca. 1,3 m uGOK; Abfluß nach Westen			
Zuständigkeit / Eigentümer / betroffener Wasser- und Bodenverband			
Wasser- und Bodenverband Schuby-Silberstedt			
Abfluss Fließgewässer [l/s]			
Datum:			
WASSERHALTUNG			
Möglichkeit der Beseitigung von Niederschlagswasser und Abwässern aus Wasserhaltungsanlagen (dauerhaft und temporär; geeignete untergeordnete Gewässer zur Übergabe von Abwässern, Lage der möglichen Übergabepunkte bzw. Einleitstellen siehe Kartenausschnitt)			
Graben ca. 30 m südlich			
Wasserhaltungsanlage liegt in oder an oberirdischen Gewässern (Gewässer 1. Ordnung)			
nein			
Wasserhaltungsanlage liegt im Zuständigkeitsbereich von Wasser- und Bodenverbänden			
Wasser- und Bodenverband Schuby-Silberstedt			
Wasserhaltungsanlage liegt im Überschwemmungsgebiet (ja / nein)			nein
Wasserhaltungsanlage liegt in oder auf Deich (ja / nein)			nein
BEMERKUNGEN / BESONDERHEITEN			
leichte Vernässung des Flurstückes/Fläche bei der Begehung			

Pass für Maststandort	Mast-Nr.	Masttyp
	116	T2-50,00

FOTOS



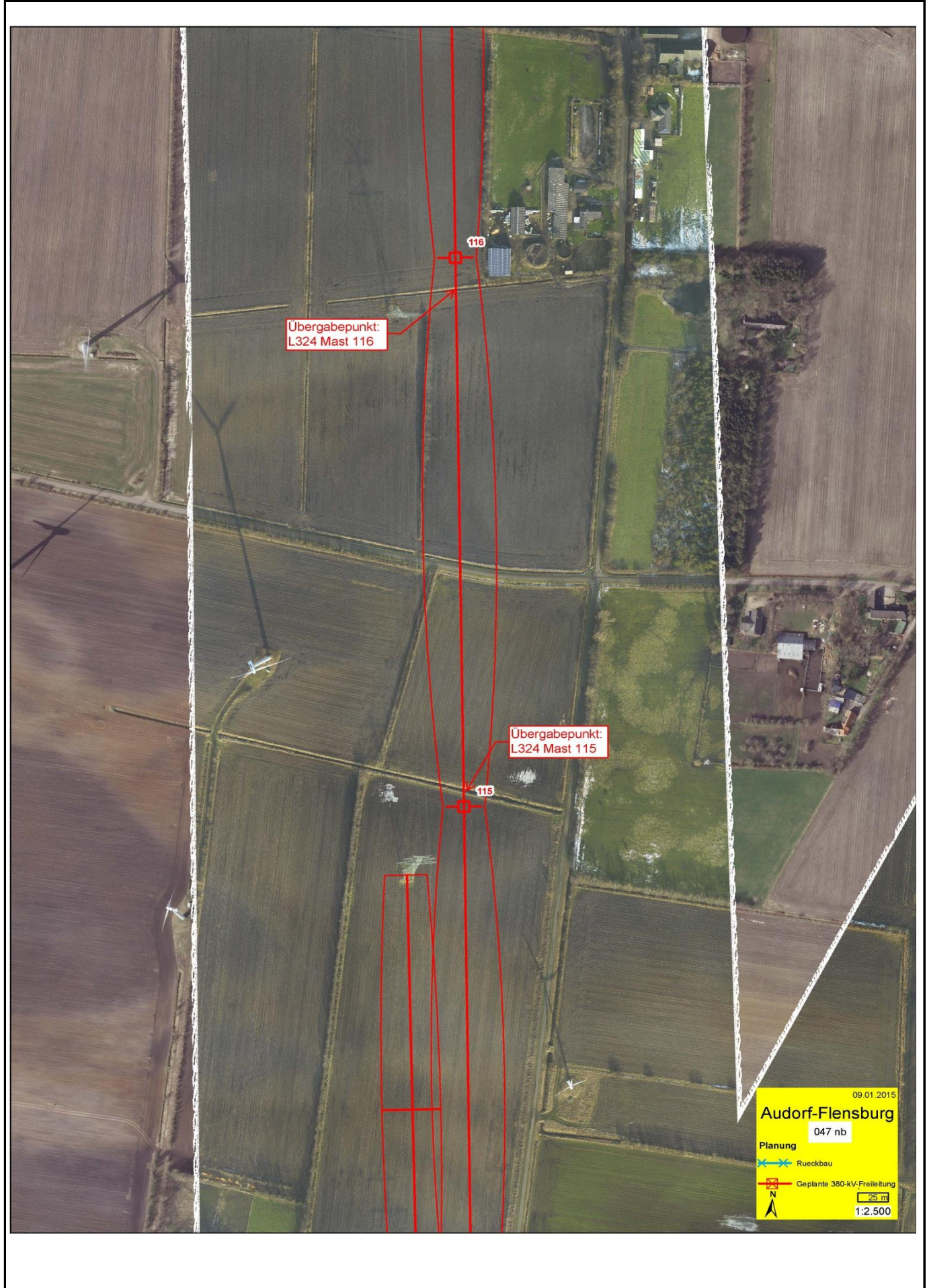
Foto 1: geplanter Standort



Foto 2: Graben ca. 30 m südlich

Pass für Maststandort	Mast-Nr.	Masttyp
	116	T2-50,00

KARTENAUSSCHNITT



09.01.2015
Audorf-Flensburg
 047 nb
Planung
 Rueckbau
 Geplante 380-kV-Freileitung
 25 m
 1:2.500