

Pass für Maststandort		Mast-Nr.	Masttyp
		113	WA100-42,00
LAGEBESCHREIBUNG			
TK25	1422 - Jübek	Bezugssystem	WGS84 / ETRS89, UTM 32
Rechtswert	Hochwert	Geländehöhe ESP [m ü NHN]	Ansprechpartner vor Ort
32527972,36	6041750,9	75,80	Privat (191); Privat (359)
Landkreis	Gemeinde	Gemarkung	Flurstück
Schleswig-Flensburg	Schuby	Schuby; Flur 6	28/3
SITUATION AM STANDORT			
Hydrogeologische Einheit			
GW-Flurabstand [m u GOK]	ca. 1,5 m	(07.01.2015)	kf-Wert [m/s]
vorhandene Grundwassermessstelle (Bezeichnung)		keine	
Rechtswert	Hochwert	MP-Höhe [m ü GOK]	Geländehöhe [m ü NHN]
Ruhewasserspiegel [m u MP]			Datum:
verhandene offene Wasserverläufe (Graben, Vorfluter, Gewässer, usw.) / Fließwege			
Graben (Flurstück 22) ca. 30 m nördlich -- 3,5 m breit, 2 m tief; Flurabstand ca. 1,5 m, Abfluß nach Westen Straßenrandgraben ca. 70 m westlich -- 2,5 m breit, 1,3 m tief; trocken; verkrautet			
Zuständigkeit / Eigentümer / betroffener Wasser- und Bodenverband			
Wasser- und Bodenverband Schuby-Silberstedt			
Abfluss Fließgewässer [l/s]	60,8 l/s (Graben, Flurstück 22)	Datum:	20.01.2015
WASSERHALTUNG			
Möglichkeit der Beseitigung von Niederschlagswasser und Abwässern aus Wasserhaltungsanlagen (dauerhaft und temporär; geeignete untergeordnete Gewässer zur Übergabe von Abwässern, Lage der möglichen Übergabepunkte bzw. Einleitstellen siehe Kartenausschnitt)			
Graben (Flurstück 22) ca. 30 m nördlich			
Wasserhaltungsanlage liegt in oder an oberirdischen Gewässern (Gewässer 1. Ordnung)			
nein			
Wasserhaltungsanlage liegt im Zuständigkeitsbereich von Wasser- und Bodenverbänden			
Wasser- und Bodenverband Schuby-Silberstedt			
Wasserhaltungsanlage liegt im Überschwemmungsgebiet (ja / nein)			
nein			
Wasserhaltungsanlage liegt in oder auf Deich (ja / nein)			
nein			
BEMERKUNGEN / BESONDERHEITEN			
leichte Vernässung des Flurstückes/Fläche bei der Begehung			

Pass für Maststandort	Mast-Nr.	Masttyp
	113	WA100-42,00

FOTOS



Foto 1: geplanter Standort



Foto 2: Graben (Flurstück 22) ca. 30 m nördlich

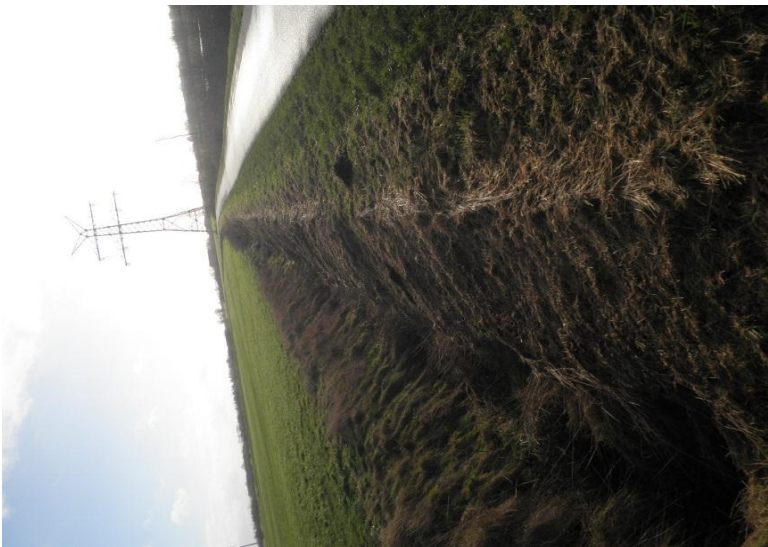


Foto 3: Straßenrandgraben ca. 70 m westlich

Pass für Maststandort	Mast-Nr.	Masttyp
	113	WA100-42,00

KARTENAUSSCHNITT

