

Pass für Maststandort		Mast-Nr.	Masttyp
		112	T1-38,00
LAGEBESCHREIBUNG			
TK25	1422 - Jübek	Bezugssystem	WGS84 / ETRS89, UTM 32
Rechtswert	Hochwert	Geländehöhe ESP [m ü NHN]	Ansprechpartner vor Ort
32528044,54	6041496,9	70,07	Privat (190)
Landkreis	Gemeinde	Gemarkung	Flurstück
Schleswig-Flensburg	Schuby	Schuby; Flur 18	5/3
SITUATION AM STANDORT			
Hydrogeologische Einheit			
GW-Flurabstand [m u GOK]	ca. 1 m	(07.01.2015)	kf-Wert [m/s]
vorhandene Grundwassermessstelle (Bezeichnung)		keine	
Rechtswert	Hochwert	MP-Höhe [m ü GOK]	Geländehöhe [m ü NHN]
Ruhewasserspiegel [m u MP]			Datum:
verhandene offene Wasserverläufe (Graben, Vorfluter, Gewässer, usw.) / Fließwege			
Straßenrandgraben ca. 30 m nördlich -- 2 m breit, 1,1 m tief; Flurabstand ca. 1 m uGOK; kein Fließen erkennbar			
Graben ca. 90 m östlich -- 1 m breit, 0,5 m tief; trocken, zugewachsen/verkrautet			
keine weiteren Gräben/Wasserläufen vorhanden -- Fläche mit "Knicken" (Wällen) begrenzt			
Zuständigkeit / Eigentümer / betroffener Wasser- und Bodenverband			
Wasser- und Bodenverband Schuby-Silberstedt			
Abfluss Fließgewässer [l/s]		Datum:	
WASSERHALTUNG			
Möglichkeit der Beseitigung von Niederschlagswasser und Abwässern aus Wasserhaltungsanlagen (dauerhaft und temporär; geeignete untergeordnete Gewässer zur Übergabe von Abwässern, Lage der möglichen Übergabepunkte bzw. Einleitstellen siehe Kartenausschnitt)			
Straßenrandgraben ca. 30 m nördlich		(nur für Niederschlagswasser geeignet)	
Wasserhaltungsanlage liegt in oder an oberirdischen Gewässern (Gewässer 1. Ordnung)			
nein			
Wasserhaltungsanlage liegt im Zuständigkeitsbereich von Wasser- und Bodenverbänden			
Wasser- und Bodenverband Schuby-Silberstedt			
Wasserhaltungsanlage liegt im Überschwemmungsgebiet (ja / nein)		nein	
Wasserhaltungsanlage liegt in oder auf Deich (ja / nein)		nein	
BEMERKUNGEN / BESONDERHEITEN			
leichte Vernässung des Flurstückes/Fläche bei der Begehung			

Pass für Maststandort	Mast-Nr.	Masttyp
	112	T1-38,00

FOTOS

Foto 1: geplanter Standort



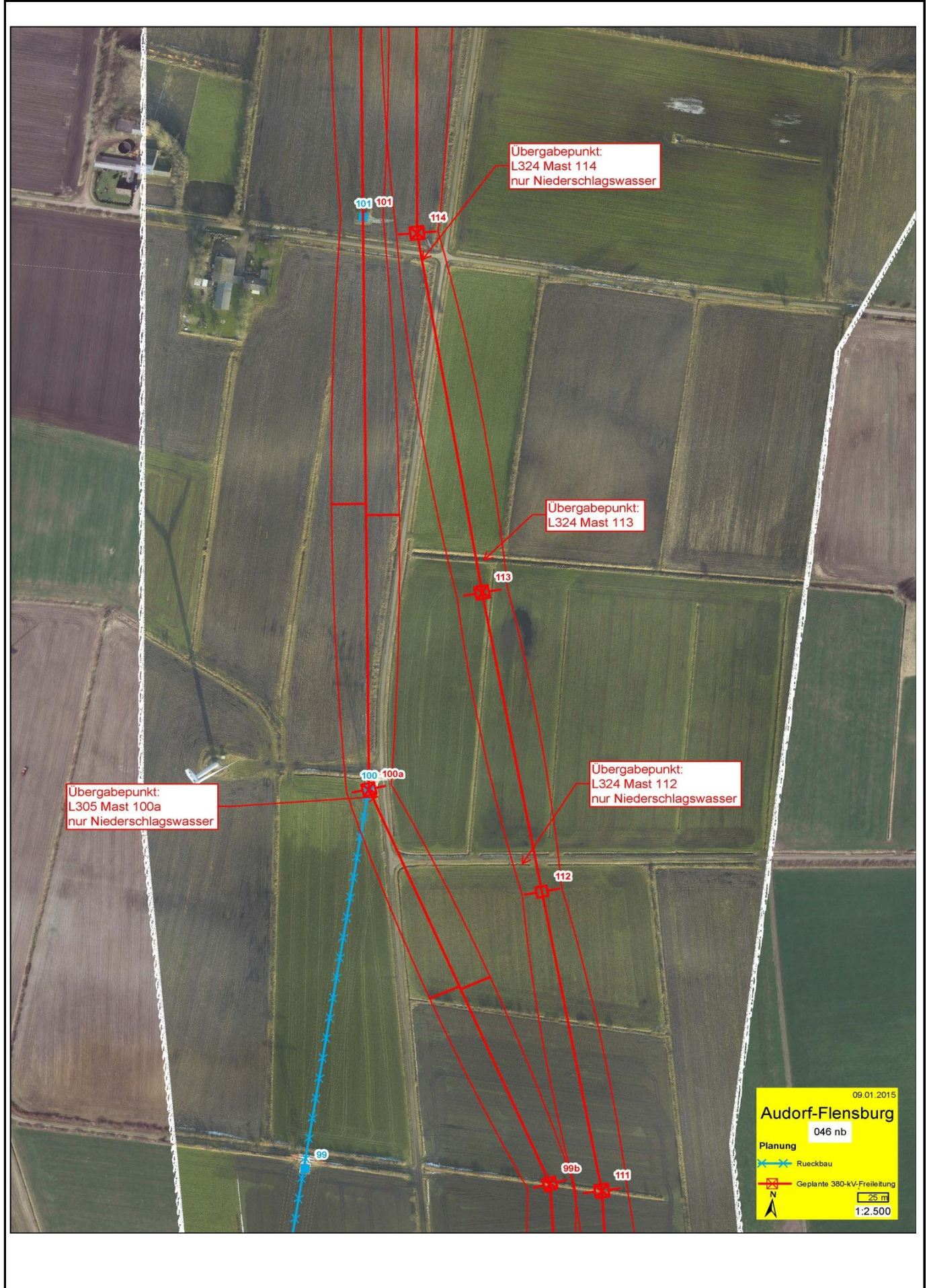
Foto 2: Straßenrandgraben ca. 30 m nördlich



Foto 3: Graben ca. 90 m östlich

Pass für Maststandort	Mast-Nr.	Masttyp
	112	T1-38,00

KARTENAUSSCHNITT



09.01.2015
Audorf-Flensburg
 046 nb
 Planung
 Rueckbau
 Geplante 380-kV-Freileitung
 25 m
 1:2.500