

Pass für Maststandort		Mast-Nr.	Masttyp
		107	T2-47,00
LAGEBESCHREIBUNG			
TK25	1422 - Jübek	Bezugssystem	WGS84 / ETRS89, UTM 32
Rechtswert	Hochwert	Geländehöhe ESP [m ü NHN]	Ansprechpartner vor Ort
32527828,14	6039876,4	79,42	Privat (350)
Landkreis	Gemeinde	Gemarkung	Flurstück
Schleswig-Flensburg	Schuby	Schuby; Flur 2	2
SITUATION AM STANDORT			
Hydrogeologische Einheit			
GW-Flurabstand [m u GOK]	(08.01.2015)	kf-Wert [m/s]	
vorhandene Grundwassermessstelle (Bezeichnung)		keine	
Rechtswert	Hochwert	MP-Höhe [m ü GOK]	Geländehöhe [m ü NHN]
Ruhewasserspiegel [m u MP]		Datum:	
verhandene offene Wasserverläufe (Graben, Vorfluter, Gewässer, usw.) / Fließwege			
Graben (Flurstück 31) ca. 200 m nordwestlich -- 5 m breit, 1,8 m tief; Flurabstand 1 m uGOK; Abfluß nach Westen Straßenrandgraben ca. 90 m südlich -- 1,2 m breit, 0,5 m tief; trocken; zugewachsen/verkrautet			
Zuständigkeit / Eigentümer / betroffener Wasser- und Bodenverband			
Wasser- und Bodenverband Schuby-Silberstedt			
Abfluss Fließgewässer [l/s]	341,8 l/s (Graben - Flurstück 31)	Datum:	20.01.2015
WASSERHALTUNG			
Möglichkeit der Beseitigung von Niederschlagswasser und Abwässern aus Wasserhaltungsanlagen (dauerhaft und temporär; geeignete untergeordnete Gewässer zur Übergabe von Abwässern, Lage der möglichen Übergabepunkte bzw. Einleitstellen siehe Kartenausschnitt)			
Graben "Rosacker Au" (Flurstück 31) ca. 200 m nordwestlich			
Wasserhaltungsanlage liegt in oder an oberirdischen Gewässern (Gewässer 1. Ordnung)			
nein			
Wasserhaltungsanlage liegt im Zuständigkeitsbereich von Wasser- und Bodenverbänden			
Wasser- und Bodenverband Schuby-Silberstedt			
Wasserhaltungsanlage liegt im Überschwemmungsgebiet (ja / nein)		nein	
Wasserhaltungsanlage liegt in oder auf Deich (ja / nein)		nein	
BEMERKUNGEN / BESONDERHEITEN			
starke Vernässung des Flurstückes/Fläche infolge Regen bei der Begehung			

Pass für Maststandort	Mast-Nr.	Masttyp
	107	T2-47,00

FOTOS

Foto 1: geplanter Standort



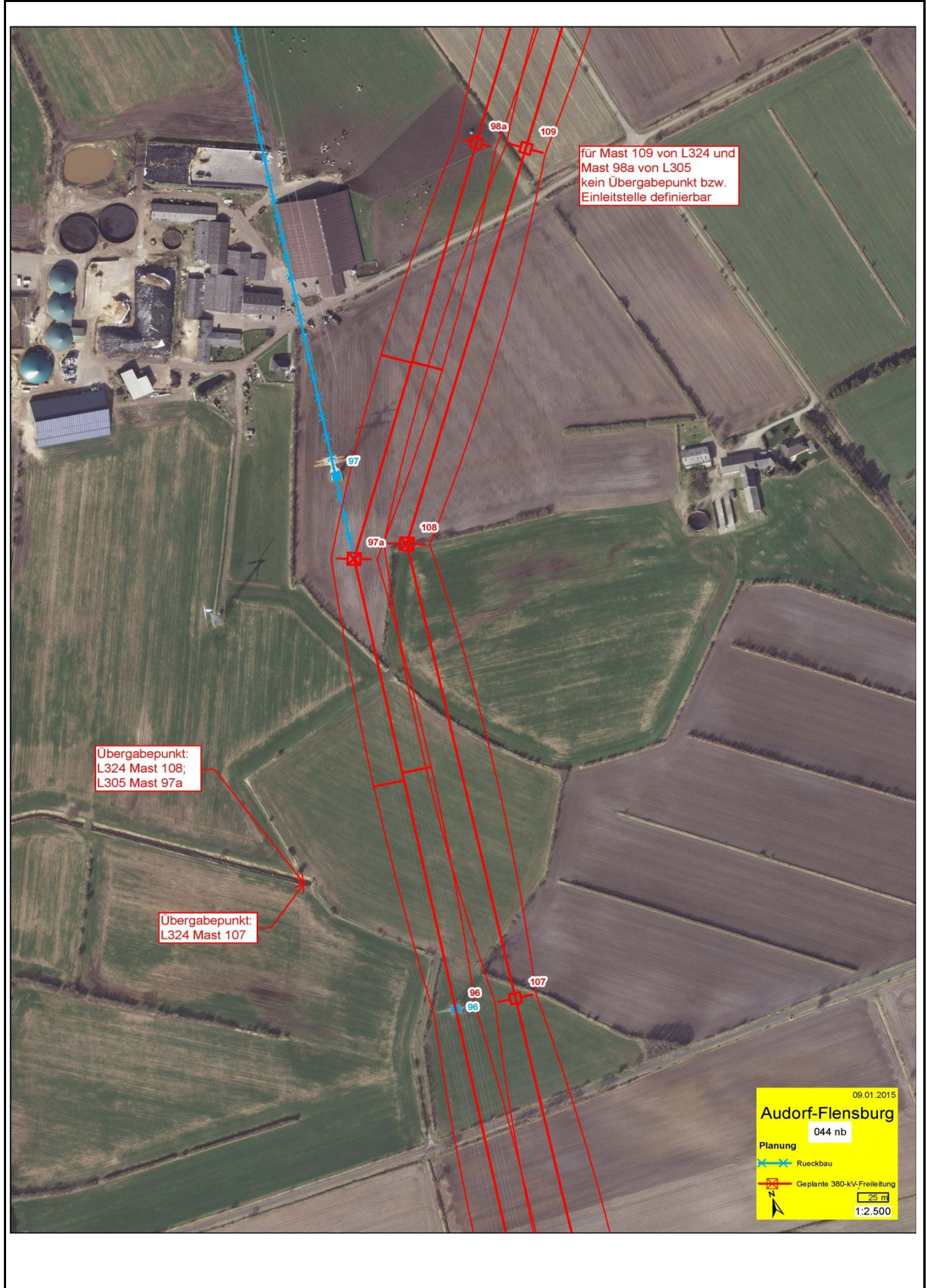
Foto 2: Graben (Flurstück 31) ca. 200 m nordwestlich



Foto 3: Straßenrandgraben ca. 90 m südlich

Pass für Maststandort	Mast-Nr.	Masttyp
	107	T2-47,00

KARTENAUSSCHNITT



für Mast 109 von L324 und Mast 98a von L305 kein Übergabepunkt bzw. Einleitstelle definierbar

Übergabepunkt: L324 Mast 108; L305 Mast 97a

Übergabepunkt: L324 Mast 107

09.01.2015
Audorf-Flensburg
 044 nb
 Planung
 Rueckbau
 Geplante 380-kV-Freileitung
 25 m
 1:2.500