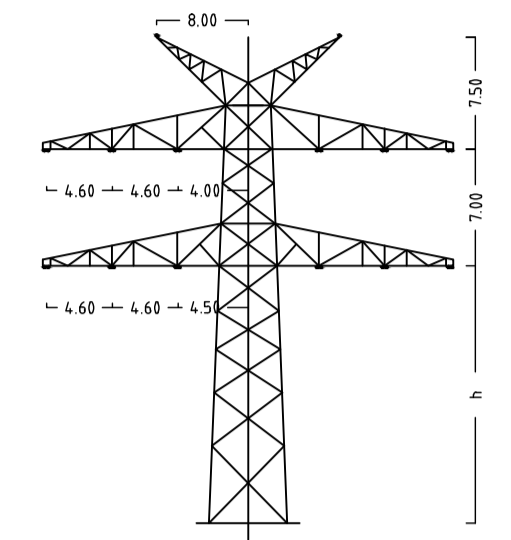
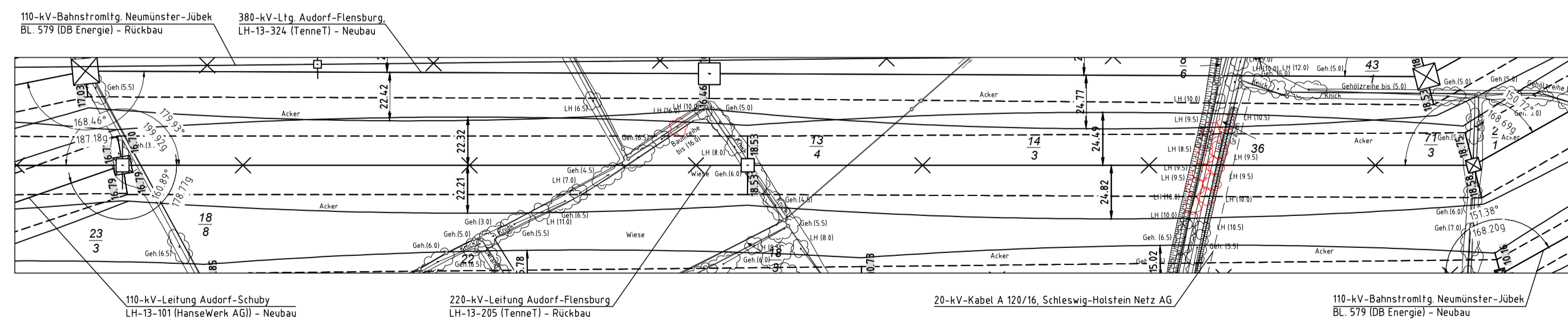


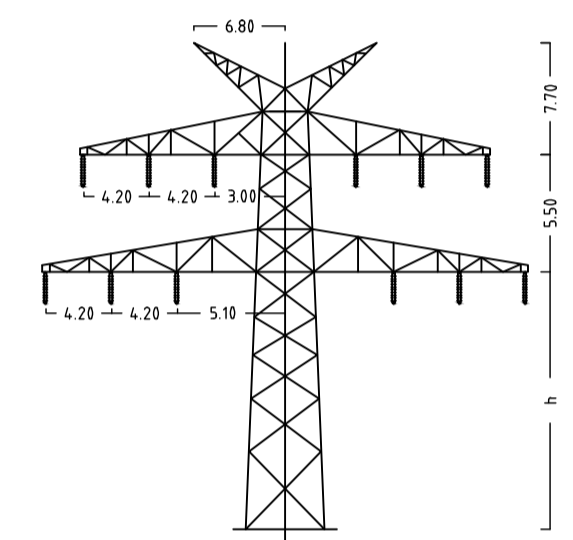
179.93°
199.92g
weiter siehe Blatt 7c

150.72°
167.46g
weiter siehe Blatt 9b

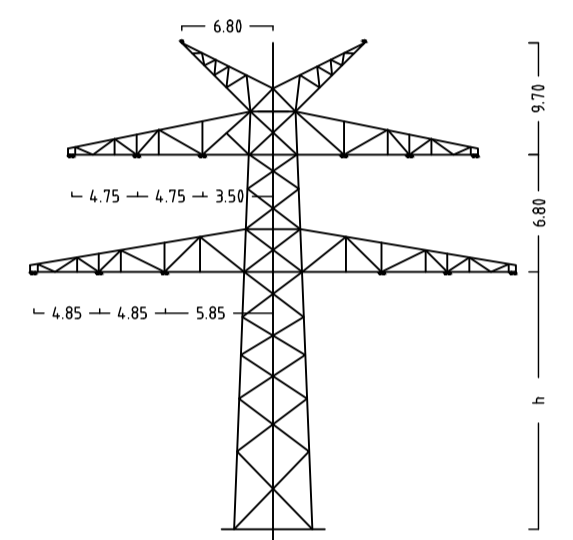
Flur 4
Gmkg. Rade b.
Rendsburg
Gemeinde Rade b.
Rendsburg



Mast Nr.14



Mast Nr.15



Mast Nr.16

Anlage 6.1
Blatt 8b/65



380-kV-Ltg. Audorf - Flensburg Nr. 324

Längenprofil

Neuplanung

Mast Nr. 14 - Mast Nr. 16 (110-kV-Ltg. Nr.101 + Nr.102)

Maßstab der Längen 1: 2000
der Höhen 1: 200

| | |
|----------------------------|--|
| DIN VDE-Bestimmung | : DIN EN 50341-3-4: 01/2011 (Eiszone 2, Windzone 3) |
| Masttyp | : AA-4-EE (Mast 016), BA-4-EE-000 (Mast 015-016) |
| Beseilung | : 2x3x Al/St 4.02/93, MZS=45,5N/mm ² (Nr.101) |
| Leitersel | : 2x3x Aldr/St 240/40, MZS=43,7N/mm ² (Nr.102) |
| Erdseil | : 2x Al/St 99/172, dhgl. zu LLS |
| Lufkabel/sonstige Belegung | |
| Kettenlänge | : DA = 2.80m (8500N) - (Mast 014), DHL = 3.10m (2100N) - (Nr.101), DHL = 1.95m (850N) - (Nr.102), DA = 3.25m (3250N) - (Nr.101), DA = 2.85m (1150N) - (Nr.102) |
| Seitliche Überhöhung | : 14.5 m rechts oder links aufgenommen |

Planfeststellungsunterlagen

Aufgestellt
Bayreuth, 12.12.2014
Tennet TSO GmbH

i.V. *P. L.* i.A. Dr. *M. J.*

Maßstab 1: 2000 Einheit Meter

| Bearb. | Datum | Name |
|---------------------------------|-----------|------|
| 01.12.2014 | poka | |
| 05.12.2014 | ip / neal | |
| Norm: DIN EN 50341-3-4: 01/2011 | | |
| Fachbereich TL | | |



Zust Änderung Datum Name Urspr