

Pass für Maststandort		Mast-Nr.	Masttyp
		68c	T1-41,00
LAGEBESCHREIBUNG			
TK25	1522 - Hollingstedt	Bezugssystem	WGS84 / ETRS89, UTM 32
Rechtswert	Hochwert	Geländehöhe ESP [m ü NHN]	Ansprechpartner vor Ort
32529750,3	6029317,4	69,04	Privat (483)
Landkreis	Gemeinde	Gemarkung	Flurstück
Schleswig-Flensburg	Klein Bennebek	Klein Bennebek; Flur 7	22
SITUATION AM STANDORT			
Hydrogeologische Einheit			
GW-Flurabstand [m u GOK]	0,8 m	(12.01.2015)	kf-Wert [m/s]
vorhandene Grundwassermessstelle (Bezeichnung)		keine	
Rechtswert	Hochwert	MP-Höhe [m ü GOK]	Geländehöhe [m ü NHN]
Ruhewasserspiegel [m u MP]			Datum:
verhandene offene Wasserverläufe (Graben, Vorfluter, Gewässer, usw.) / Fließwege			
Straßenrandgraben ca. 120 m südlich -- 2 m breit, 0,9 m tief; Flurabstand 0,8 m uGOK; zugewachsen/verkrautet			
Straßenrandgraben ca. 20 m östlich -- 2 m breit, 0,5 m tief; trocken			
Zuständigkeit / Eigentümer / betroffener Wasser- und Bodenverband			
Wasser- und Bodenverband Bennebek			
Abfluss Fließgewässer [l/s]		Datum:	
WASSERHALTUNG			
Möglichkeit der Beseitigung von Niederschlagswasser und Abwässern aus Wasserhaltungsanlagen (dauerhaft und temporär; geeignete untergeordnete Gewässer zur Übergabe von Abwässern, Lage der möglichen Übergabepunkte bzw. Einleitstellen siehe Kartenausschnitt)			
Straßenrandgraben ca. 120 m südlich		(nur für Niederschlagswasser geeignet)	
Wasserhaltungsanlage liegt in oder an oberirdischen Gewässern (Gewässer 1. Ordnung)			
nein			
Wasserhaltungsanlage liegt im Zuständigkeitsbereich von Wasser- und Bodenverbänden			
Wasser- und Bodenverband Bennebek			
Wasserhaltungsanlage liegt im Überschwemmungsgebiet (ja / nein)		nein	
Wasserhaltungsanlage liegt in oder auf Deich (ja / nein)		nein	
BEMERKUNGEN / BESONDERHEITEN			
leichte Vernässung des Flurstückes/Fläche infolge Regen bei der Begehung			

Pass für Maststandort	Mast-Nr.	Masttyp
	68c	T1-41,00

FOTOS

Foto 1: geplanter Standort



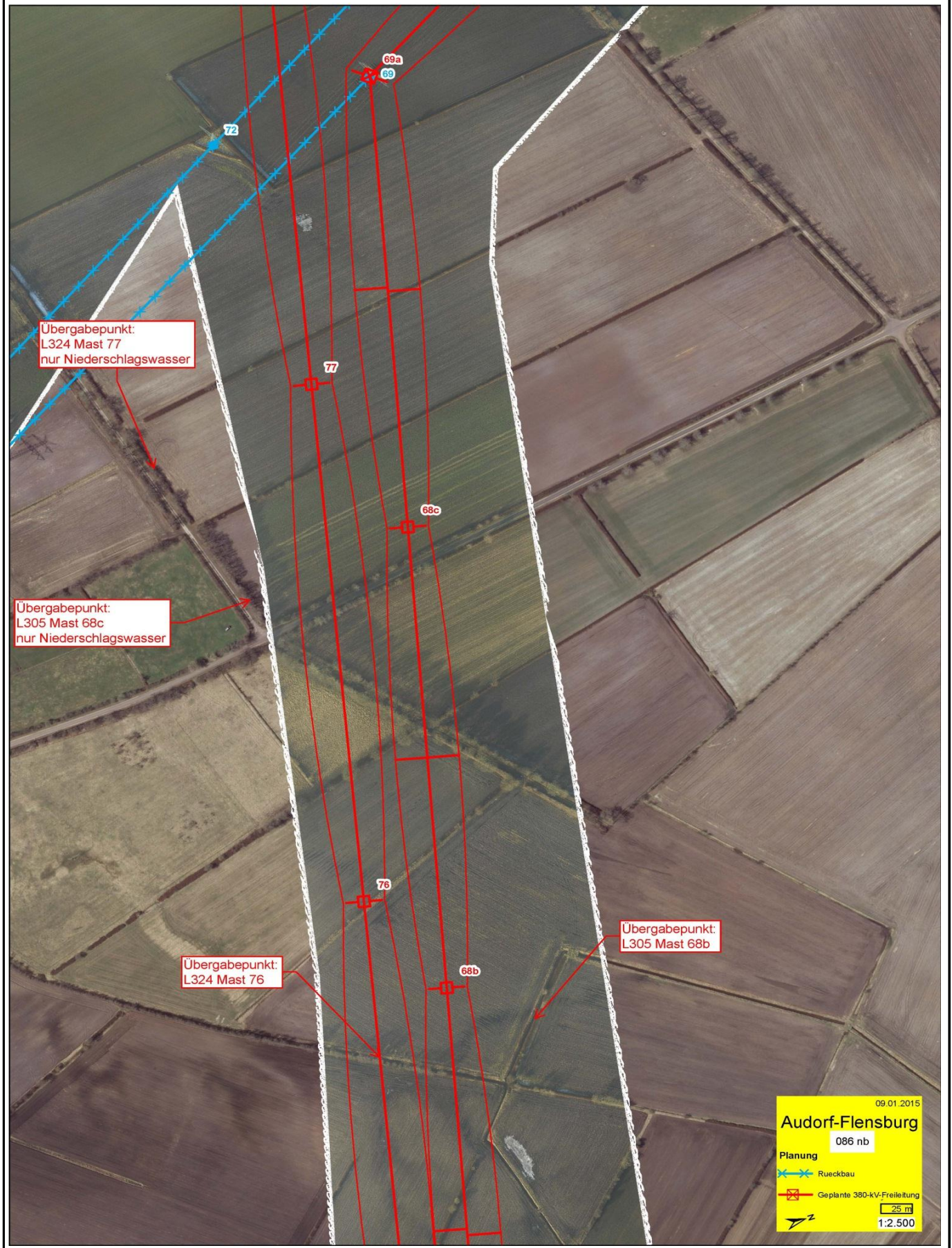
Foto 2: Straßenrandgraben ca. 120 m südlich



Foto 3: Straßenrandgraben ca. 20 m östlich

Pass für Maststandort	Mast-Nr.	Masttyp
	68c	T1-41,00

KARTENAUSSCHNITT



Übergabepunkt:
L324 Mast 77
nur Niederschlagswasser

Übergabepunkt:
L305 Mast 68c
nur Niederschlagswasser

Übergabepunkt:
L324 Mast 76

Übergabepunkt:
L305 Mast 68b

09.01.2015
Audorf-Flensburg
 086 nb
 Planung
 Rueckbau
 Geplante 380-kV-Freileitung
 25 m
 1:2.500