

Pass für Maststandort		Mast-Nr.	Masttyp
		68a	WA120-39,00
LAGEBESCHREIBUNG			
TK25	1522 - Hollingstedt	Bezugssystem	WGS84 / ETRS89, UTM 32
Rechtswert	Hochwert	Geländehöhe ESP [m ü NHN]	Ansprechpartner vor Ort
32530511,4	6029146,5	69,49	Gemeinde (276)
Landkreis	Gemeinde	Gemarkung	Flurstück
Schleswig-Flensburg	Klein Bennebek	Klein Bennebek; Flur 6	18
SITUATION AM STANDORT			
Hydrogeologische Einheit			
GW-Flurabstand [m u GOK]	0,8 m	(12.01.2015)	kf-Wert [m/s]
vorhandene Grundwassermessstelle (Bezeichnung)		keine	
Rechtswert	Hochwert	MP-Höhe [m ü GOK]	Geländehöhe [m ü NHN]
Ruhewasserspiegel [m u MP]			Datum:
verhandene offene Wasserverläufe (Graben, Vorfluter, Gewässer, usw.) / Fließwege			
Graben ca. 160 m nordwestlich -- 2,5 m breit, 1,5 m tief; Flurabstand 0,8 m uGOK; Fließen nach Westen Straßenrandgraben ca. 20 m südöstlich -- 2 m breit, 0,5 m tief; trocken, zugewachsen/verkrautet			
Zuständigkeit / Eigentümer / betroffener Wasser- und Bodenverband			
Wasser- und Bodenverband Bennebek			
Abfluss Fließgewässer [l/s]	160,2 l/s (Graben nordwestlich)	Datum:	21.01.2015
WASSERHALTUNG			
Möglichkeit der Beseitigung von Niederschlagswasser und Abwässern aus Wasserhaltungsanlagen (dauerhaft und temporär; geeignete untergeordnete Gewässer zur Übergabe von Abwässern, Lage der möglichen Übergabepunkte bzw. Einleitstellen siehe Kartenausschnitt)			
Graben ca. 160 m nordwestlich			
Wasserhaltungsanlage liegt in oder an oberirdischen Gewässern (Gewässer 1. Ordnung)			
nein			
Wasserhaltungsanlage liegt im Zuständigkeitsbereich von Wasser- und Bodenverbänden			
Wasser- und Bodenverband Bennebek			
Wasserhaltungsanlage liegt im Überschwemmungsgebiet (ja / nein)		nein	
Wasserhaltungsanlage liegt in oder auf Deich (ja / nein)		nein	
BEMERKUNGEN / BESONDERHEITEN			
Vernässung des Flurstückes/Fläche infolge Regen bei der Begehung			

Pass für Maststandort	Mast-Nr.	Masttyp
	68a	WA120-39,00

FOTOS

Foto 1: geplanter Standort



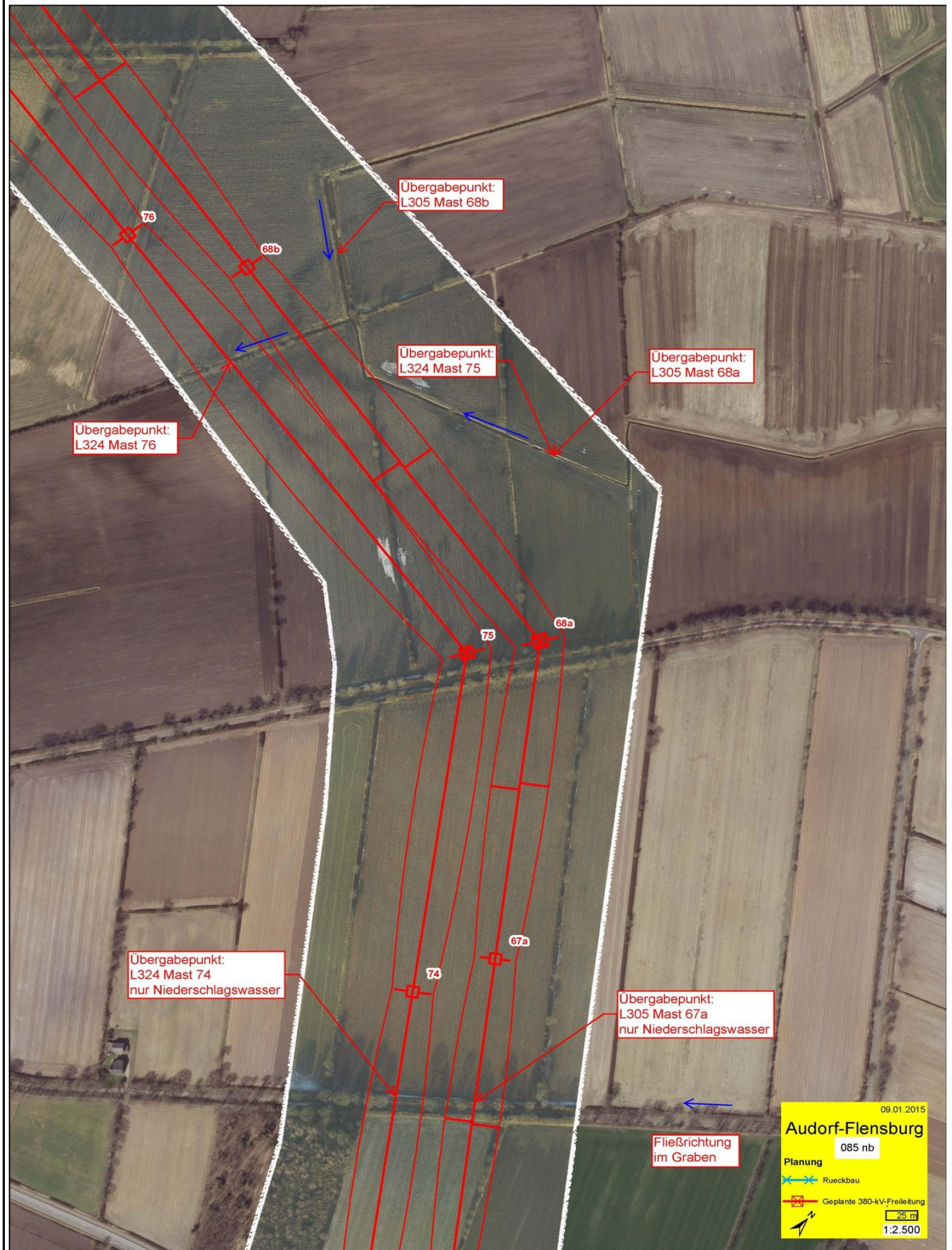
Foto 2: Graben ca. 160 m nordwestlich



Foto 3: Straßenrandgraben ca. 20 m südöstlich

Pass für Maststandort	Mast-Nr.	Masttyp
	68a	WA120-39,00

KARTENAUSSCHNITT



09.01.2015
Audorf-Flensburg
 085 nb
 Planung
 — Rueckbau
 — Geplante 380-kV-Freileitung
 25 m
 1:2.500