

<b>Pass für Maststandort</b>		Mast-Nr.	Masttyp
		<b>66a</b>	<b>WA160-33,00</b>
<b>LAGEBESCHREIBUNG</b>			
TK25	1522 - Hollingstedt	Bezugssystem	WGS84 / ETRS89, UTM 32
Rechtswert	Hochwert	Geländehöhe ESP [m ü NHN]	Ansprechpartner vor Ort
32530807,2	6028696,5	64,29	Privat (337); Privat (62+63+64); Privat (498)
Landkreis	Gemeinde	Gemarkung	Flurstück
Schleswig-Flensburg	Klein Bennebek	Klein Bennebek; Flur 5	2 und 3
<b>SITUATION AM STANDORT</b>			
Hydrogeologische Einheit			
GW-Flurabstand [m u GOK]	(12.01.2015)	kf-Wert [m/s]	
vorhandene Grundwassermessstelle (Bezeichnung)		keine	
Rechtswert	Hochwert	MP-Höhe [m ü GOK]	Geländehöhe [m ü NHN]
Ruhewasserspiegel [m u MP]		Datum:	
verhandene offene Wasserverläufe (Graben, Vorfluter, Gewässer, usw.) / Fließwege			
Straßenrandgraben ca. 140 m nordwestlich -- 1,9 m breit, 0,7 m tief; trocken, zugewachsen/verkrautet			
Straßenrandgraben ca. 100 m südlich -- 1,5 m breit, 0,4 m tief; trocken, verkrautet			
Zuständigkeit / Eigentümer / betroffener Wasser- und Bodenverband			
Wasser- und Bodenverband Bennebek			
Abfluss Fließgewässer [l/s]		Datum:	
<b>WASSERHALTUNG</b>			
Möglichkeit der Beseitigung von Niederschlagswasser und Abwässern aus Wasserhaltungsanlagen (dauerhaft und temporär; geeignete untergeordnete Gewässer zur Übergabe von Abwässern, Lage der möglichen Übergabepunkte bzw. Einleitstellen siehe Kartenausschnitt)			
Straßenrandgraben ca. 140 m nordwestlich (nur für Niederschlagswasser geeignet)			
Wasserhaltungsanlage liegt in oder an oberirdischen Gewässern (Gewässer 1. Ordnung)			
nein			
Wasserhaltungsanlage liegt im Zuständigkeitsbereich von Wasser- und Bodenverbänden			
Wasser- und Bodenverband Bennebek			
Wasserhaltungsanlage liegt im Überschwemmungsgebiet (ja / nein)			nein
Wasserhaltungsanlage liegt in oder auf Deich (ja / nein)			nein
<b>BEMERKUNGEN / BESONDERHEITEN</b>			
leichte Vernässung des Flurstückes/Fläche infolge Regen bei der Begehung			

<b>Pass für Maststandort</b>	Mast-Nr.	Masttyp
	<b>66a</b>	<b>WA160-33,00</b>

**FOTOS**

Foto 1: geplanter Standort



Foto 2: Straßenrandgraben ca. 140 m nordwestlich

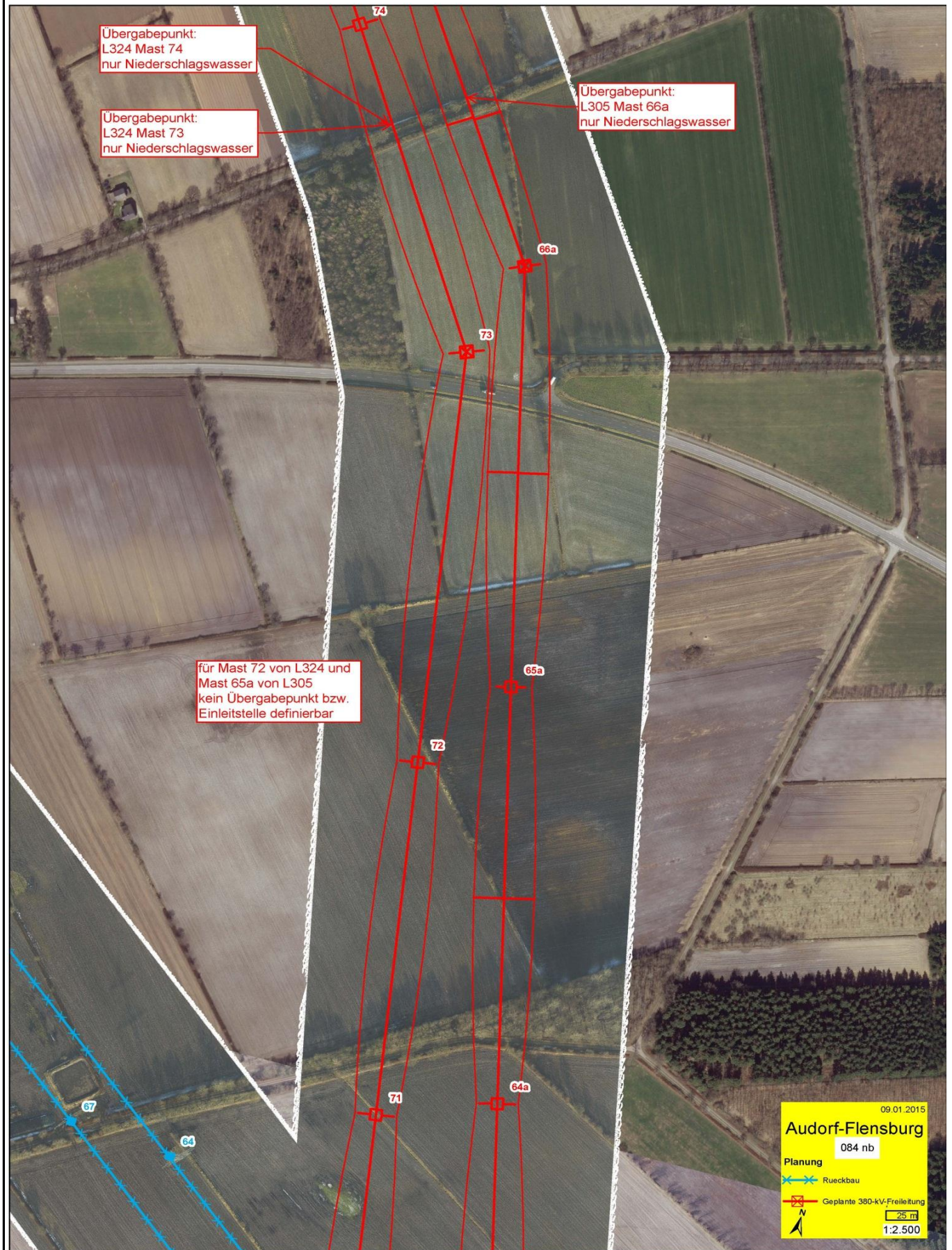


Foto 3: Straßenrandgraben ca. 100 m südlich



<b>Pass für Maststandort</b>	Mast-Nr.	Masttyp
	<b>66a</b>	<b>WA160-33,00</b>

**KARTENAUSSCHNITT**



Übergabepunkt:  
L324 Mast 74  
nur Niederschlagswasser

Übergabepunkt:  
L324 Mast 73  
nur Niederschlagswasser

Übergabepunkt:  
L305 Mast 66a  
nur Niederschlagswasser

für Mast 72 von L324 und  
Mast 65a von L305  
kein Übergabepunkt bzw.  
Einleitstelle definierbar

09.01.2015  
**Audorf-Flensburg**  
084 nb  
Planung  
Rueckbau  
Geplante 380-kV-Freileitung  
25 m  
1:2.500