

<b>Pass für Maststandort</b>		Mast-Nr.	Masttyp
		7	WA120-48,00
<b>LAGEBESCHREIBUNG</b>			
TK25	1724 - Bokelholm	Bezugssystem	WGS84 / ETRS89, UTM 32
Rechtswert	Hochwert	Geländehöhe ESP [m ü NHN]	Ansprechpartner vor Ort
32549436,7	6016680,6	94,90	Privat (469); Privat (458)
Landkreis	Gemeinde	Gemarkung	Flurstück
Rendsburg-Eckernförde	Schülldorf	Schülldorf; Flur 6	19/3; 28/3; 29/9
<b>SITUATION AM STANDORT</b>			
Hydrogeologische Einheit			
GW-Flurabstand [m u GOK]	(14.01.2015)	kf-Wert [m/s]	
vorhandene Grundwassermessstelle (Bezeichnung)		keine	
Rechtswert	Hochwert	MP-Höhe [m ü GOK]	Geländehöhe [m ü NHN]
Ruhewasserspiegel [m u MP]		Datum:	
verhandene offene Wasserverläufe (Graben, Vorfluter, Gewässer, usw.) / Fließwege			
Graben ca. 300 m südlich -- 2 m breit, 0,6 m tief, sehr stark verkrautet / zugewachsen			
Graben ca. 350 m südlich -- 2,5 m breit, 1,2 m tief, Flurabstand ca. 0,7 m uGOK leichtes Fließen in südl. Richtung; Schacht mit Einläufen vorhanden			
Graben an BAB 7 ca. 90 m östlich -- 4 m breit, 1,2 m tief; meist trocken; verkrautet			
Zuständigkeit / Eigentümer / betroffener Wasser- und Bodenverband			
Wasser- und Bodenverband Linnbek			
Abfluss Fließgewässer [l/s]		Datum:	
<b>WASSERHALTUNG</b>			
Möglichkeit der Beseitigung von Niederschlagswasser und Abwässern aus Wasserhaltungsanlagen (dauerhaft und temporär; geeignete untergeordnete Gewässer zur Übergabe von Abwässern, Lage der möglichen Übergabepunkte bzw. Einleitstellen siehe Kartenausschnitt)			
Gräben südlich		(nur für Niederschlagswasser geeignet)	
Wasserhaltungsanlage liegt in oder an oberirdischen Gewässern (Gewässer 1. Ordnung)			
nein			
Wasserhaltungsanlage liegt im Zuständigkeitsbereich von Wasser- und Bodenverbänden			
Wasser- und Bodenverband Linnbek			
Wasserhaltungsanlage liegt im Überschwemmungsgebiet (ja / nein)		nein	
Wasserhaltungsanlage liegt in oder auf Deich (ja / nein)		nein	
<b>BEMERKUNGEN / BESONDERHEITEN</b>			
Vernässung durch Regen bei der Begehung Feuchtbereich mit wasserliebender Vegetation bei den Gräben im Süden -- ca. 350 m entfernt (siehe Foto 3)			

<b>Pass für Maststandort</b>	Mast-Nr.	Masttyp
	<b>7</b>	<b>WA120-48,00</b>

**FOTOS**



Foto 1: geplanter Standort



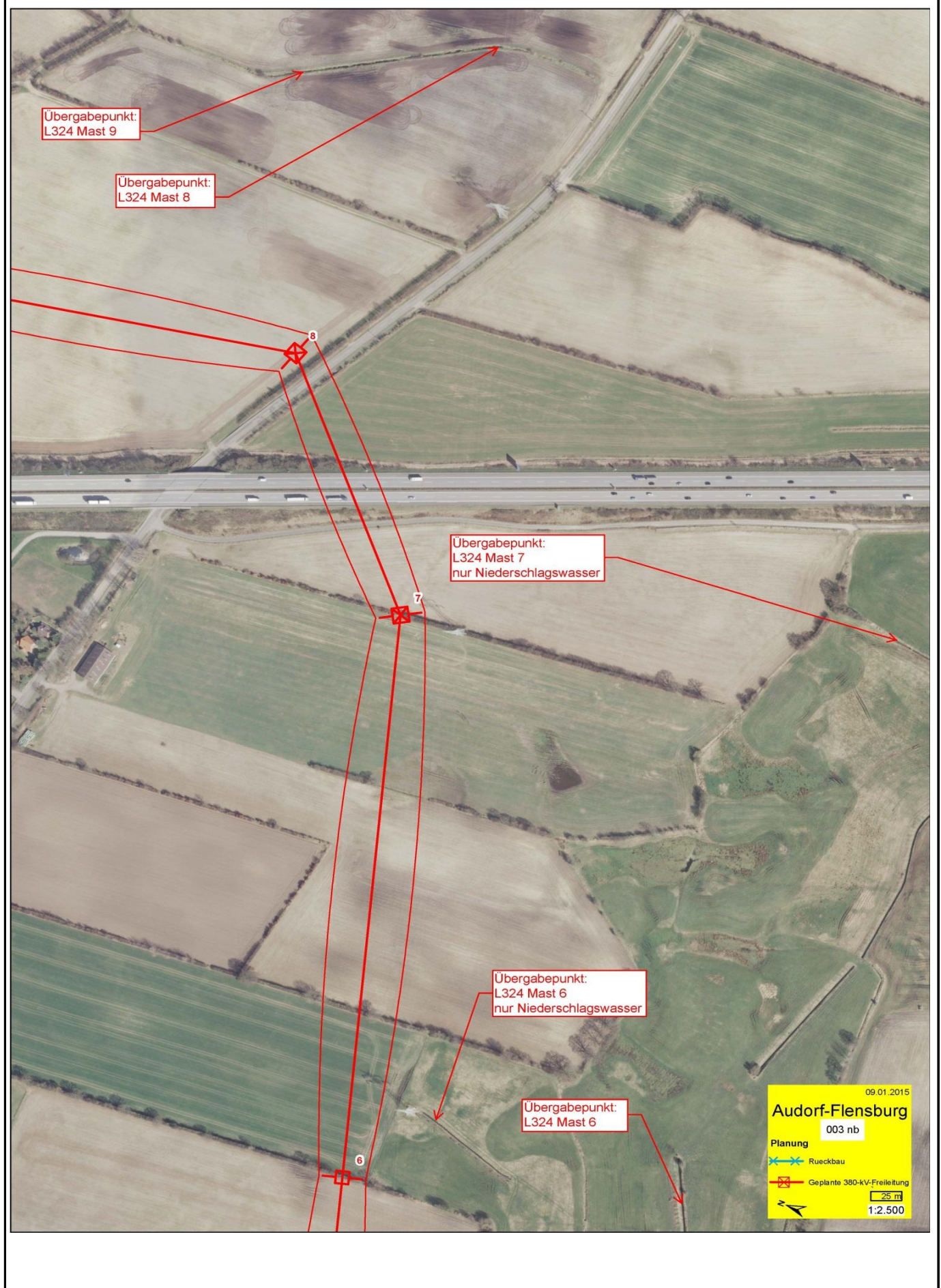
Foto 2: Graben ca. 300 m südlich



Foto 3: Graben und Feuchtbereich südlich Standort

Pass für Maststandort	Mast-Nr.	Masttyp
	7	WA120-48,00

**KARTENAUSSCHNITT**



Übergabepunkt:  
L324 Mast 9

Übergabepunkt:  
L324 Mast 8

Übergabepunkt:  
L324 Mast 7  
nur Niederschlagswasser

Übergabepunkt:  
L324 Mast 6  
nur Niederschlagswasser

Übergabepunkt:  
L324 Mast 6

09.01.2015  
**Audorf-Flensburg**  
 003 nb  
 Planung  
 Rueckbau  
 Geplante 380-kV-Freileitung  
 25 m  
 1:2.500