

Pass für Maststandort		Mast-Nr.	Masttyp
		91	WA160-36,00
LAGEBESCHREIBUNG			
TK25	1522 - Hollingstedt	Bezugssystem	WGS84 / ETRS89, UTM 32
Rechtswert	Hochwert	Geländehöhe ESP [m ü NHN]	Ansprechpartner vor Ort
32527408,16	6033675,18	64,39	Privat (313)
Landkreis	Gemeinde	Gemarkung	Flurstück
Schleswig-Flensburg	Groß Rheide	Groß Rheide; Flur 2	56 und 60
SITUATION AM STANDORT			
Hydrogeologische Einheit			
GW-Flurabstand [m u GOK]		kf-Wert [m/s]	
vorhandene Grundwassermessstelle (Bezeichnung)		keine	
Rechtswert	Hochwert	MP-Höhe [m ü GOK]	Geländehöhe [m ü NHN]
Ruhewasserspiegel [m u MP]		Datum:	
vorhandene offene Wasserverläufe (Graben, Vorfluter, Gewässer, usw.) / Fließwege			
Straßenentwässerungsgraben nahe Maststandort vorhanden			
Zuständigkeit / Eigentümer / betroffener Wasser- und Bodenverband			
Oberverband:			
Eider-Treene-Verband			
Wasser- und Bodenverband:			
WBV Rheider Au			
Abfluss Fließgewässer [l/s]	nicht ermittelbar	Datum:	08.01.2015
WASSERHALTUNG			
Möglichkeit der Beseitigung von Niederschlagswasser und Abwässern aus Wasserhaltungsanlagen (dauerhaft und temporär; geeignete untergeordnete Gewässer zur Übergabe von Abwässern, Lage der möglichen Übergabepunkte bzw. Einleitstellen siehe Kartenausschnitt)			
Beseitigung von Niederschlagswasser nur im Straßenbegleitgraben "Kellnberg" möglich. Für eine dauerhafte, bzw. temporäre Wasserhaltung ungeeignet.			
Wasserhaltungsanlage liegt in oder an oberirdischen Gewässern (Gewässer 1. Ordnung)			
nein			
Wasserhaltungsanlage liegt im Zuständigkeitsbereich von Wasser- und Bodenverbänden			
Wasserhaltungsanlage liegt im Überschwemmungsgebiet (ja / nein)		nein	
Wasserhaltungsanlage liegt in oder auf Deich (ja / nein)		nein	
BEMERKUNGEN / BESONDERHEITEN			
Abmaße Straßenbegleitgraben rechts und links :			
Breite Sohle: ca.0,8m			
Breite Graben GOK: ca.1,50m			
Tiefe: 1m u. GOK			
gemessener Wasserstand: 0,3m ü. Sohle; Fließrichtung: Standwasser			

Pass für Maststandort	Mast-Nr.	Masttyp
	91	WA160-36,00

FOTOS



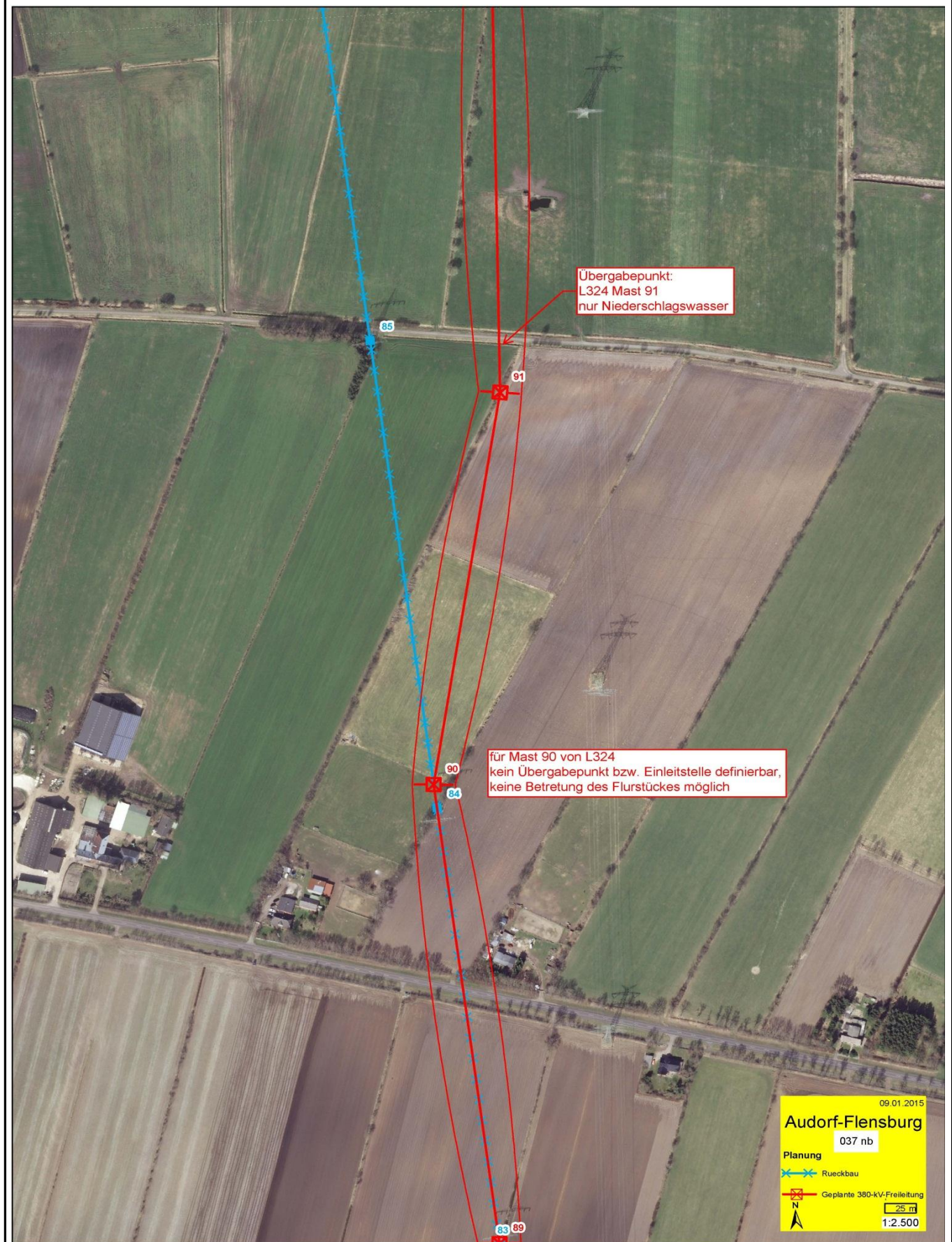
Bild 1: Maststandort



Bild 2: Straßenbegleitgraben Kellnberg

Pass für Maststandort	Mast-Nr.	Masttyp
	91	WA160-36,00

KARTENAUSSCHNITT



Übergabepunkt:
L324 Mast 91
nur Niederschlagswasser

für Mast 90 von L324
kein Übergabepunkt bzw. Einleitstelle definierbar,
keine Betretung des Flurstückes möglich

09.01.2015
Audorf-Flensburg
037 nb
Planung
—x—x— Rueckbau
—x—x— Geplante 380-kV-Freileitung
 25 m
 1:2.500
 N