

<b>Pass für Maststandort</b>		Mast-Nr.	Masttyp	
		<b>89</b>	<b>WA160-33,00</b>	
<b>LAGEBESCHREIBUNG</b>				
TK25	1522 - Hollingstedt		Bezugssystem	WGS84 / ETRS89, UTM 32
Rechtswert	Hochwert	Geländehöhe	ESP [m ü NHN]	Ansprechpartner vor Ort
32527363,80	6032957,31		64,37	Privat (263); Privat (313)
Landkreis		Gemeinde		Gemarkung
Schleswig-Flensburg		Groß Rheide		Groß Rheide; Flur 6
				Flurstück
				55 u. 56
<b>SITUATION AM STANDORT</b>				
Hydrogeologische Einheit				
GW-Flurabstand [m u GOK]				kf-Wert [m/s]
vorhandene Grundwassermessstelle (Bezeichnung)			keine	
Rechtswert	Hochwert	MP-Höhe [m ü GOK]	Geländehöhe [m ü NHN]	
Ruhewasserspiegel [m u MP]				Datum:
vorhandene offene Wasserläufe (Graben, Vorfluter, Gewässer, usw.) / Fließwege				
keine offenen Wasserläufe vorhanden				
Zuständigkeit / Eigentümer / betroffener Wasser- und Bodenverband				
<b>Oberverband:</b>				
Eider-Treene-Verband				
<b>Wasser- und Bodenverband:</b>				
WBV Rheider Au				
Abfluss Fließgewässer [l/s]		nicht ermittelbar		Datum: 08.01.2015
<b>WASSERHALTUNG</b>				
Möglichkeit der Beseitigung von Niederschlagswasser und Abwässern aus Wasserhaltungsanlagen (dauerhaft und temporär; geeignete untergeordnete Gewässer zur Übergabe von Abwässern, Lage der möglichen Übergabepunkte bzw. Einleitstellen siehe Kartenausschnitt)				
Keine Möglichkeit für Einleitung von Wasser in untergeordnete Gewässer (Gräben) möglich. Niederschlagswasser sowie Abwässer müssen gesammelt und gesondert abgeführt werden. Bsp.: mittels Pumpwagen				
Wasserhaltungsanlage liegt in oder an oberirdischen Gewässern (Gewässer 1. Ordnung)				
Wasserhaltungsanlage liegt im Zuständigkeitsbereich von Wasser- und Bodenverbänden				
Wasserhaltungsanlage liegt im Überschwemmungsgebiet (ja / nein)				
Wasserhaltungsanlage liegt in oder auf Deich (ja / nein)				nein
<b>BEMERKUNGEN / BESONDERHEITEN</b>				

<b>Pass für Maststandort</b>	Mast-Nr.	Masttyp
	<b>89</b>	<b>WA160-33,00</b>

**FOTOS**



Bild 1: Maststandort; Blickrichtung: Süd

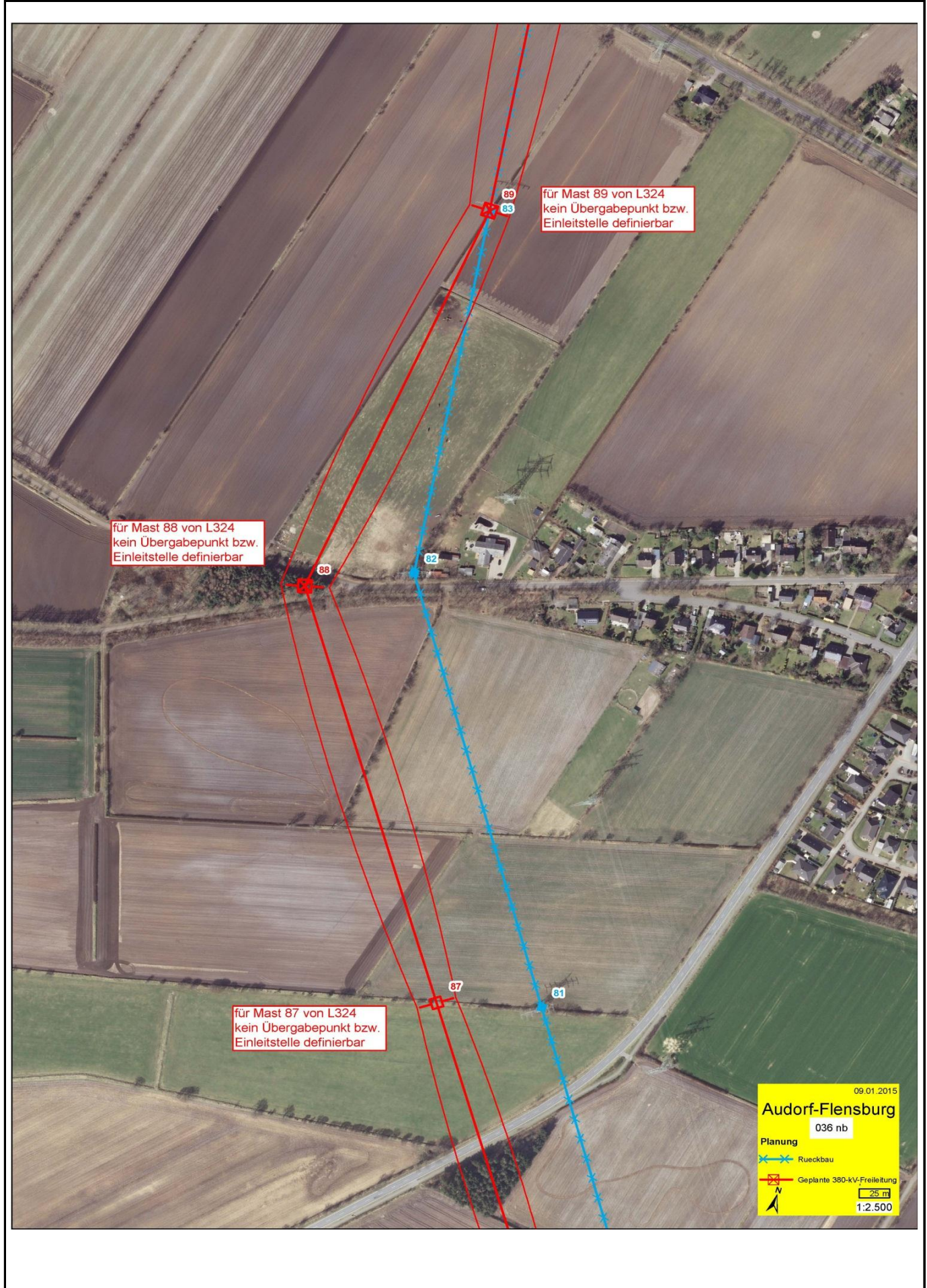


Bild 2: Maststandort; Blickrichtung: Süd



Pass für Maststandort	Mast-Nr.	Masttyp
	89	WA160-33,00

**KARTENAUSSCHNITT**



für Mast 88 von L324  
kein Übergabepunkt bzw.  
Einleitstelle definierbar

für Mast 89 von L324  
kein Übergabepunkt bzw.  
Einleitstelle definierbar

für Mast 87 von L324  
kein Übergabepunkt bzw.  
Einleitstelle definierbar

09.01.2015  
**Audorf-Flensburg**  
 036 nb  
 Planung  
 Rueckbau  
 Geplante 380-kV-Freileitung  
 25 m  
 1:2.500