

Pass für Maststandort		Mast-Nr.	Masttyp
		69	T2-47,00
LAGEBESCHREIBUNG			
TK25	1622 - Meggendorf	Bezugssystem	WGS84 / ETRS89, UTM 32
Rechtswert	Hochwert	Geländehöhe ESP [m ü NHN]	Ansprechpartner vor Ort
32531289,3	6027343,1	74,26	Privat (119)
Landkreis	Gemeinde	Gemarkung	Flurstück
Schleswig-Flensburg	Klein Bennebek	Klein Bennebek; Flur 4	32
SITUATION AM STANDORT			
Hydrogeologische Einheit			
GW-Flurabstand [m u GOK]	ca. 0,8 m	(21.01.2015)	kf-Wert [m/s]
vorhandene Grundwassermessstelle (Bezeichnung)		keine	
Rechtswert	Hochwert	MP-Höhe [m ü GOK]	Geländehöhe [m ü NHN]
Ruhewasserspiegel [m u MP]			Datum:
verhandene offene Wasserverläufe (Graben, Vorfluter, Gewässer, usw.) / Fließwege			
Graben (Flurstück 40) ca. 420 m nordwestlich -- 3 m breit, 1,6 m tief; Flurabstand 0,9 m uGOK; Fließen nach West Straßenrandgraben ca. 10 m nordöstlich -- 2 m breit, 1,3 m tief; Flurabstand 0,8 m uGOK; kein Fließen erkennbar			
Zuständigkeit / Eigentümer / betroffener Wasser- und Bodenverband			
Wasser- und Bodenverband Bennebek			
Abfluss Fließgewässer [l/s]	5 l/s (Graben Flurstück 40)	Datum:	21.01.2015
WASSERHALTUNG			
Möglichkeit der Beseitigung von Niederschlagswasser und Abwässern aus Wasserhaltungsanlagen (dauerhaft und temporär; geeignete untergeordnete Gewässer zur Übergabe von Abwässern, Lage der möglichen Übergabepunkte bzw. Einleitstellen siehe Kartenausschnitt)			
Straßenrandgraben ca. 10 m nordöstlich (nur für Niederschlagswasser geeignet) Graben (Flurstück 40) ca. 420 m nordwestlich			
Wasserhaltungsanlage liegt in oder an oberirdischen Gewässern (Gewässer 1. Ordnung)			
nein			
Wasserhaltungsanlage liegt im Zuständigkeitsbereich von Wasser- und Bodenverbänden			
Wasser- und Bodenverband Bennebek			
Wasserhaltungsanlage liegt im Überschwemmungsgebiet (ja / nein)		nein	
Wasserhaltungsanlage liegt in oder auf Deich (ja / nein)		nein	
BEMERKUNGEN / BESONDERHEITEN			
starke Vernässung des Flurstückes/Fläche bei der Begehung			

Pass für Maststandort	Mast-Nr.	Masttyp
	69	T2-47,00

FOTOS



Bild 1: geplanter Standort



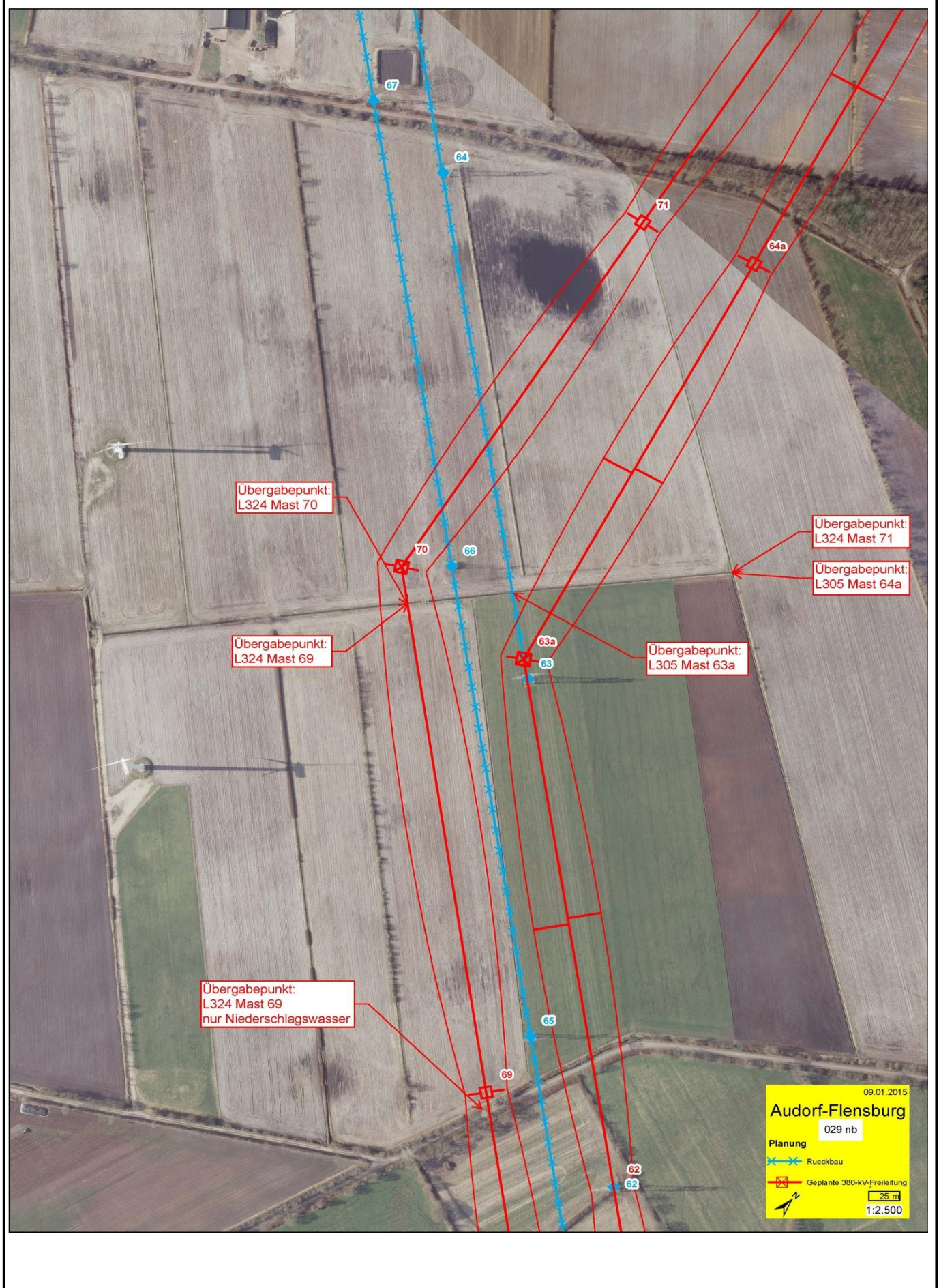
Bild 2: Graben (Flurstück 40) ca. 420 m nordwestlich



Bild 3: Straßenrandgraben ca. 10 m nordöstlich

Pass für Maststandort	Mast-Nr.	Masttyp
	69	T2-47,00

KARTENAUSSCHNITT



Übergabepunkt:
L324 Mast 70

Übergabepunkt:
L324 Mast 71

Übergabepunkt:
L305 Mast 64a

Übergabepunkt:
L324 Mast 69

Übergabepunkt:
L305 Mast 63a

Übergabepunkt:
L324 Mast 69
nur Niederschlagswasser

09.01.2015
Audorf-Flensburg
 029 nb
Planung
 Rueckbau
 Geplante 380-kV-Freileitung
 25 m
 1:2.500