

<b>Pass für Maststandort</b>		Mast-Nr.	Masttyp
		<b>68</b>	<b>T1-44,00</b>
<b>LAGEBESCHREIBUNG</b>			
TK25	1622 - Meggerdorf	Bezugssystem	WGS84 / ETRS89, UTM 32
Rechtswert	Hochwert	Geländehöhe ESP [m ü NHN]	Ansprechpartner vor Ort
32531586,91	6027101,54	70,48	Privat (245)
Landkreis	Gemeinde	Gemarkung	Flurstück
Schleswig-Flensburg	Klein Bennebeck	Klein Bennebek Flur 3	5
<b>SITUATION AM STANDORT</b>			
Hydrogeologische Einheit			
GW-Flurabstand [m u GOK]		kf-Wert [m/s]	
vorhandene Grundwassermessstelle (Bezeichnung)		keine	
Rechtswert	Hochwert	MP-Höhe [m ü GOK]	Geländehöhe [m ü NHN]
Ruhwasserspiegel [m u MP]		Datum:	
vorhandene offene Wasserverläufe (Graben, Vorfluter, Gewässer, usw.) / Fließwege			
Verbandsgraben unmittelbar am Maststandort			
Zuständigkeit / Eigentümer / betroffener Wasser- und Bodenverband			
<b>Oberverband:</b>			
Eider-Treene-Verband			
<b>Wasser- und Bodenverband:</b>			
WBV Bennebek			
Abfluss Fließgewässer [l/s]	ca. 180	Datum:	15.01.2015
<b>WASSERHALTUNG</b>			
Möglichkeit der Beseitigung von Niederschlagswasser und Abwässern aus Wasserhaltungsanlagen (dauerhaft und temporär; geeignete untergeordnete Gewässer zur Übergabe von Abwässern, Lage der möglichen Übergabepunkte bzw. Einleitstellen siehe Kartenausschnitt)			
Beseitigung von Niederschlagswasser und Abwässern in den Verbandsgraben möglich.			
Wasserhaltungsanlage liegt in oder an oberirdischen Gewässern (Gewässer 1. Ordnung)			
keine Gewässer erster Ordnung			
Wasserhaltungsanlage liegt im Zuständigkeitsbereich von Wasser- und Bodenverbänden			
<b>Wasser- und Bodenverband:</b>			
WBV Bennebek			
Wasserhaltungsanlage liegt im Überschwemmungsgebiet (ja / nein)		nein	
Wasserhaltungsanlage liegt in oder auf Deich (ja / nein)		nein	
<b>BEMERKUNGEN / BESONDERHEITEN</b>			
<b>Abmaße Graben:</b>			
<b>Breite Sohle:</b> ca. 0,8m			
<b>Breite Graben GOK:</b> ca. 2,0m			
<b>Tiefe:</b> 2,8m u GOK			
<b>gemessener Wasserstand:</b> 0,30m ü Sohle; <b>Fließrichtung:</b> West			

<b>Pass für Maststandort</b>	Mast-Nr.	Masttyp
	<b>68</b>	<b>T1-44,00</b>

**FOTOS**



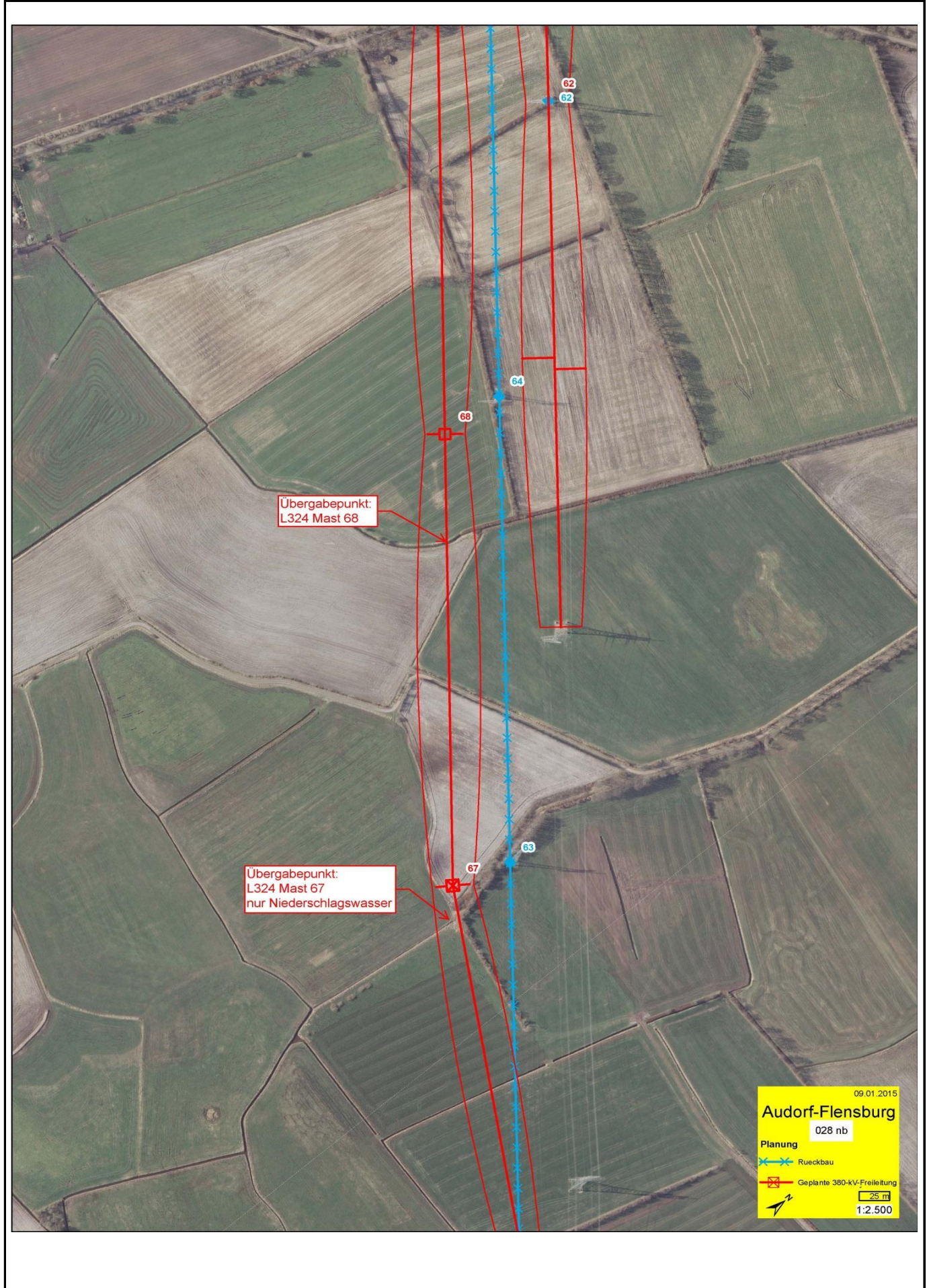
Bild 1: Maststandort; Blickrichtung: Nordwest



Bild 2: Übergabepunkt; Blickrichtung: Südwest

Pass für Maststandort	Mast-Nr.	Masttyp
	68	T1-44,00

**KARTENAUSSCHNITT**



Übergabepunkt:  
L324 Mast 68

Übergabepunkt:  
L324 Mast 67  
nur Niederschlagswasser

09.01.2015  
**Audorf-Flensburg**  
 028 nb  
 Planung  
 -x- Rueckbau  
 -x- Geplante 380-kV-Freileitung  
 25 m  
 1:2.500