

Pass für Maststandort		Mast-Nr.	Masttyp	
		66	WA160-39,00	
LAGEBESCHREIBUNG				
TK25	1623 - Owschlag		Bezugssystem	WGS84 / ETRS89, UTM 32
Rechtswert	Hochwert	Geländehöhe	ESP [m ü NHN]	Ansprechpartner vor Ort
32532161,94	6026698,22		67,30	Privat (445)
Landkreis		Gemeinde		Flurstück
Schleswig-Flensburg		Kropp		20
SITUATION AM STANDORT				
Hydrogeologische Einheit				
GW-Flurabstand [m u GOK]		kf-Wert [m/s]		
vorhandene Grundwassermessstelle (Bezeichnung)			keine	
Rechtswert	Hochwert	MP-Höhe [m ü GOK]	Geländehöhe [m ü NHN]	
Ruhewasserspiegel [m u MP]		Datum:		
vorhandene offene Wasserverläufe (Graben, Vorfluter, Gewässer, usw.) / Fließwege				
Graben/ Feldentwässerung zwischen Flurstück 20 und 27/2				
Zuständigkeit / Eigentümer / betroffener Wasser- und Bodenverband				
Oberverband:				
Eider-Treene-Verband				
Wasser- und Bodenverband:				
WBV Bennebek				
Abfluss Fließgewässer [l/s]		nicht ermittelt		Datum: 15.01.2015
WASSERHALTUNG				
Möglichkeit der Beseitigung von Niederschlagswasser und Abwässern aus Wasserhaltungsanlagen (dauerhaft und temporär; geeignete untergeordnete Gewässer zur Übergabe von Abwässern, Lage der möglichen Übergabepunkte bzw. Einleitstellen siehe Kartenausschnitt)				
Graben zwischen den o.g. Flurstücken ist nur für die Beseitigung von Niederschlagswasser geeignet.				
Wasserhaltungsanlage liegt in oder an oberirdischen Gewässern (Gewässer 1. Ordnung)				
keine Gewässer erster Ordnung				
Wasserhaltungsanlage liegt im Zuständigkeitsbereich von Wasser- und Bodenverbänden				
Wasserhaltungsanlage liegt im Überschwemmungsgebiet (ja / nein)				nein
Wasserhaltungsanlage liegt in oder auf Deich (ja / nein)				nein
BEMERKUNGEN / BESONDERHEITEN				
Abmaße Graben:				
Breite Sohle: ca.0,60m				
Breite Graben GOK: ca.1,80m				
Tiefe: 0,90m u GOK				
gemessener Wasserstand: 0,60m ü Sohle; Fließrichtung: nicht bekannt				

Pass für Maststandort	Mast-Nr.	Masttyp
	66	WA160-39,00

FOTOS

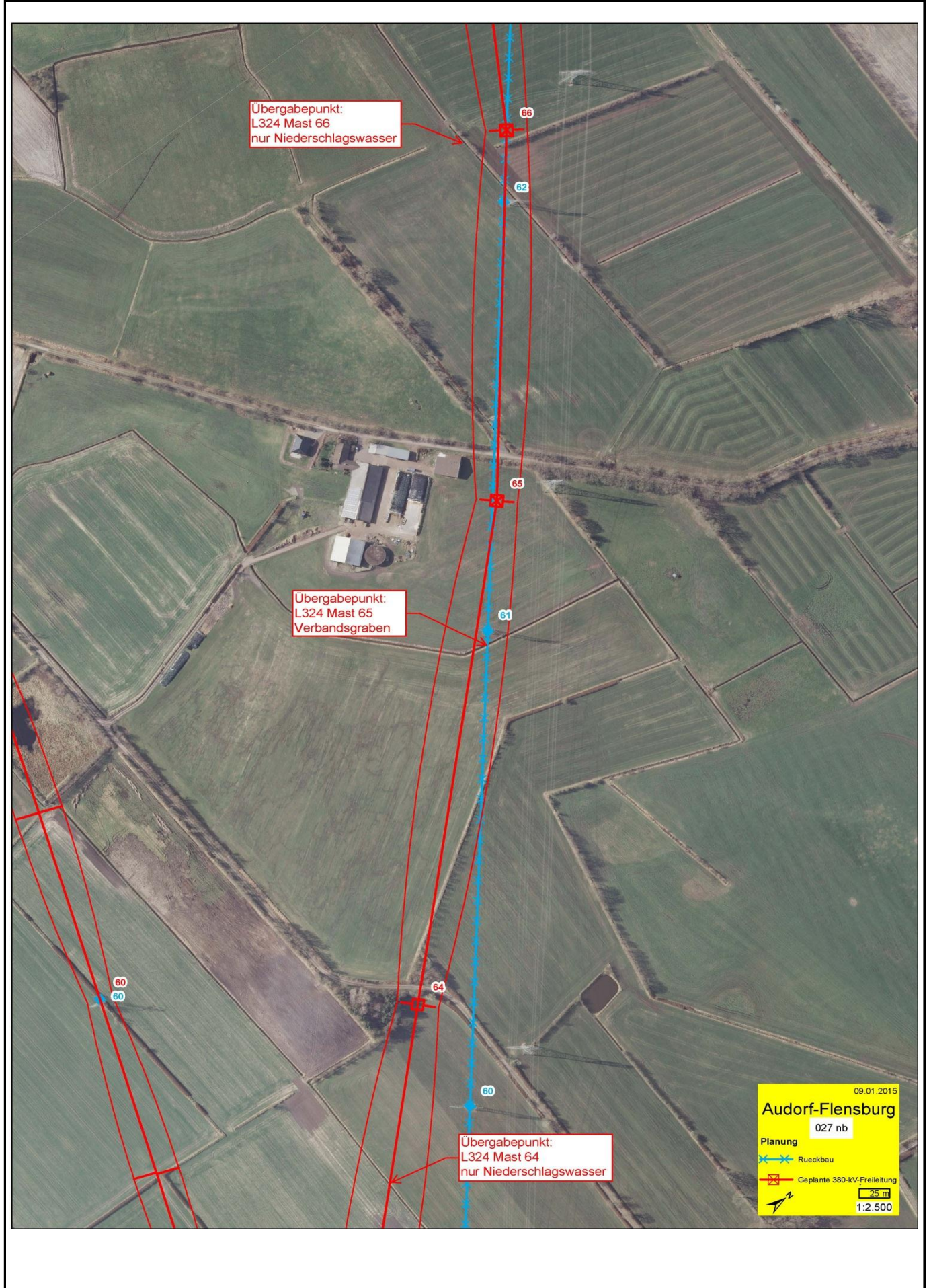
Bild 1: Maststandort 220-kV; Blickrichtung: Nordost



Bild 2: Übergabepunkt, nur für Niederschlagswasser geeignet; Blickrichtung: Nordost

Pass für Maststandort	Mast-Nr.	Masttyp
	66	WA160-39,00

KARTENAUSSCHNITT



Übergabepunkt:
L324 Mast 66
nur Niederschlagswasser

Übergabepunkt:
L324 Mast 65
Verbandsgraben

Übergabepunkt:
L324 Mast 64
nur Niederschlagswasser

09.01.2015
Audorf-Flensburg
027 nb
Planung
 Rueckbau
 Geplante 380-kV-Freileitung
 25 m
 1:2.500