

Pass für Maststandort		Mast-Nr.	Masttyp
		65	WA160-42,00
LAGEBESCHREIBUNG			
TK25	1623 - Owschlag	Bezugssystem	WGS84 / ETRS89, UTM 32
Rechtswert	Hochwert	Geländehöhe ESP [m ü NHN]	Ansprechpartner vor Ort
32532415,28	6026499,54	70,68	Privat (451)
Landkreis	Gemeinde	Gemarkung	Flurstück
Schleswig-Flensburg	Kropp	Kropp Flur 15	10/1
SITUATION AM STANDORT			
Hydrogeologische Einheit			
GW-Flurabstand [m u GOK]		kf-Wert [m/s]	
vorhandene Grundwassermessstelle (Bezeichnung)		keine	
Rechtswert	Hochwert	MP-Höhe [m ü GOK]	Geländehöhe [m ü NHN]
Ruhewasserspiegel [m u MP]		Datum:	
vorhandene offene Wasserverläufe (Graben, Vorfluter, Gewässer, usw.) / Fließwege			
Verbandsgraben nahe Maststandort der 220 kV-Leitung Audorf-Flensburg auf dem Flurstück 10/1			
Zuständigkeit / Eigentümer / betroffener Wasser- und Bodenverband			
Oberverband:			
Eider-Treene-Verband			
Wasser- und Bodenverband:			
WBV Bennebek			
Abfluss Fließgewässer [l/s]		Datum:	15.01.2015
WASSERHALTUNG			
Möglichkeit der Beseitigung von Niederschlagswasser und Abwässern aus Wasserhaltungsanlagen (dauerhaft und temporär; geeignete untergeordnete Gewässer zur Übergabe von Abwässern, Lage der möglichen Übergabepunkte bzw. Einleitstellen siehe Kartenausschnitt)			
Einleitung von Niederschlagswasser und Abwässern in den Verbandsgraben möglich.			
Wasserhaltungsanlage liegt in oder an oberirdischen Gewässern (Gewässer 1. Ordnung)			
keine Gewässer erster Ordnung			
Wasserhaltungsanlage liegt im Zuständigkeitsbereich von Wasser- und Bodenverbänden			
Wasser- und Bodenverband:			
WBV Bennebek			
Wasserhaltungsanlage liegt im Überschwemmungsgebiet (ja / nein)			nein
Wasserhaltungsanlage liegt in oder auf Deich (ja / nein)			nein
BEMERKUNGEN / BESONDERHEITEN			
Abmaße Graben:			
Breite Sohle: ca.0,6m			
Breite Graben GOK: ca.2,0m			
Tiefe: 1,20m u GOK			
gemessener Wasserstand: 0,4m ü Sohle; Fließrichtung: West			

Pass für Maststandort	Mast-Nr.	Masttyp
	65	WA160-42,00

FOTOS



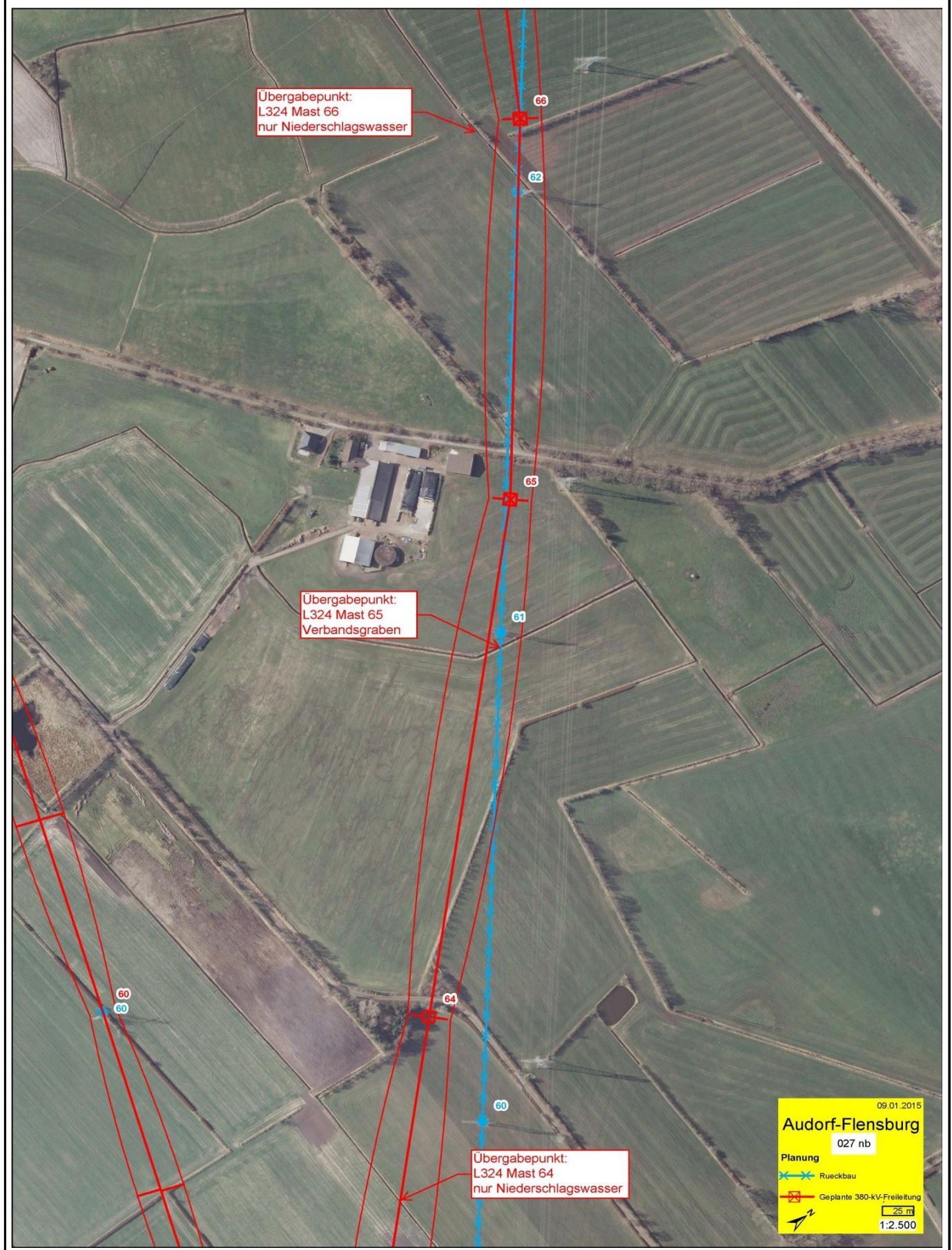
Bild 1: Maststandort; Blickrichtung: Südost



Bild 2: Übergabepunkt, Verbandsgraben; Blickrichtung: Süd

Pass für Maststandort	Mast-Nr.	Masttyp
	65	WA160-42,00

KARTENAUSSCHNITT



Übergabepunkt:
L324 Mast 66
nur Niederschlagswasser

Übergabepunkt:
L324 Mast 65
Verbandsgraben

Übergabepunkt:
L324 Mast 64
nur Niederschlagswasser

09.01.2015
Audorf-Flensburg
 027 nb
 Planung
 Rueckbau
 Geplante 380-kV-Freileitung
 25 m
 1:2.500