

<b>Pass für Maststandort</b>		Mast-Nr.	Masttyp
		29	T1-35,00
<b>LAGEBESCHREIBUNG</b>			
TK25	1624 - Rendsburg	Bezugssystem	WGS84 / ETRS89, UTM 32
Rechtswert	Hochwert	Geländehöhe ESP [m ü NHN]	Ansprechpartner vor Ort
32545332,1	6021925,9	77,20	Privat (340)
Landkreis	Gemeinde	Gemarkung	Flurstück
Rendsburg-Eckernförde	Borgstedt	Borgstedt; Flur 4	3/5
<b>SITUATION AM STANDORT</b>			
Hydrogeologische Einheit			
GW-Flurabstand [m u GOK]	(20.01.2015)	kf-Wert [m/s]	
vorhandene Grundwassermessstelle (Bezeichnung)		keine	
Rechtswert	Hochwert	MP-Höhe [m ü GOK]	Geländehöhe [m ü NHN]
Ruhewasserspiegel [m u MP]		Datum:	
verhandene offene Wasserverläufe (Graben, Vorfluter, Gewässer, usw.) / Fließwege			
Graben (Flurstück 69/15) ca. 100 m östlich (bei B 203) -- 4 m breit, 0,7 m tief; trocken; verkrautet			
Zuständigkeit / Eigentümer / betroffener Wasser- und Bodenverband			
Wasser- und Bodenverband Wittensee-Exbek			
Abfluss Fließgewässer [l/s]		Datum:	
<b>WASSERHALTUNG</b>			
Möglichkeit der Beseitigung von Niederschlagswasser und Abwässern aus Wasserhaltungsanlagen (dauerhaft und temporär; geeignete untergeordnete Gewässer zur Übergabe von Abwässern, Lage der möglichen Übergabepunkte bzw. Einleitstellen siehe Kartenausschnitt)			
Graben (Flurstück 69/15) ca. 100 m östlich (bei B 203)		(nur für Niederschlagswasser geeignet)	
Wasserhaltungsanlage liegt in oder an oberirdischen Gewässern (Gewässer 1. Ordnung)			
nein			
Wasserhaltungsanlage liegt im Zuständigkeitsbereich von Wasser- und Bodenverbänden			
Wasser- und Bodenverband Wittensee-Exbek			
Wasserhaltungsanlage liegt im Überschwemmungsgebiet (ja / nein)		nein	
Wasserhaltungsanlage liegt in oder auf Deich (ja / nein)		nein	
<b>BEMERKUNGEN / BESONDERHEITEN</b>			
Vernässung des Flurstückes/Fläche bei der Begehung			

<b>Pass für Maststandort</b>	Mast-Nr.	Masttyp
	<b>29</b>	<b>T1-35,00</b>

**FOTOS**

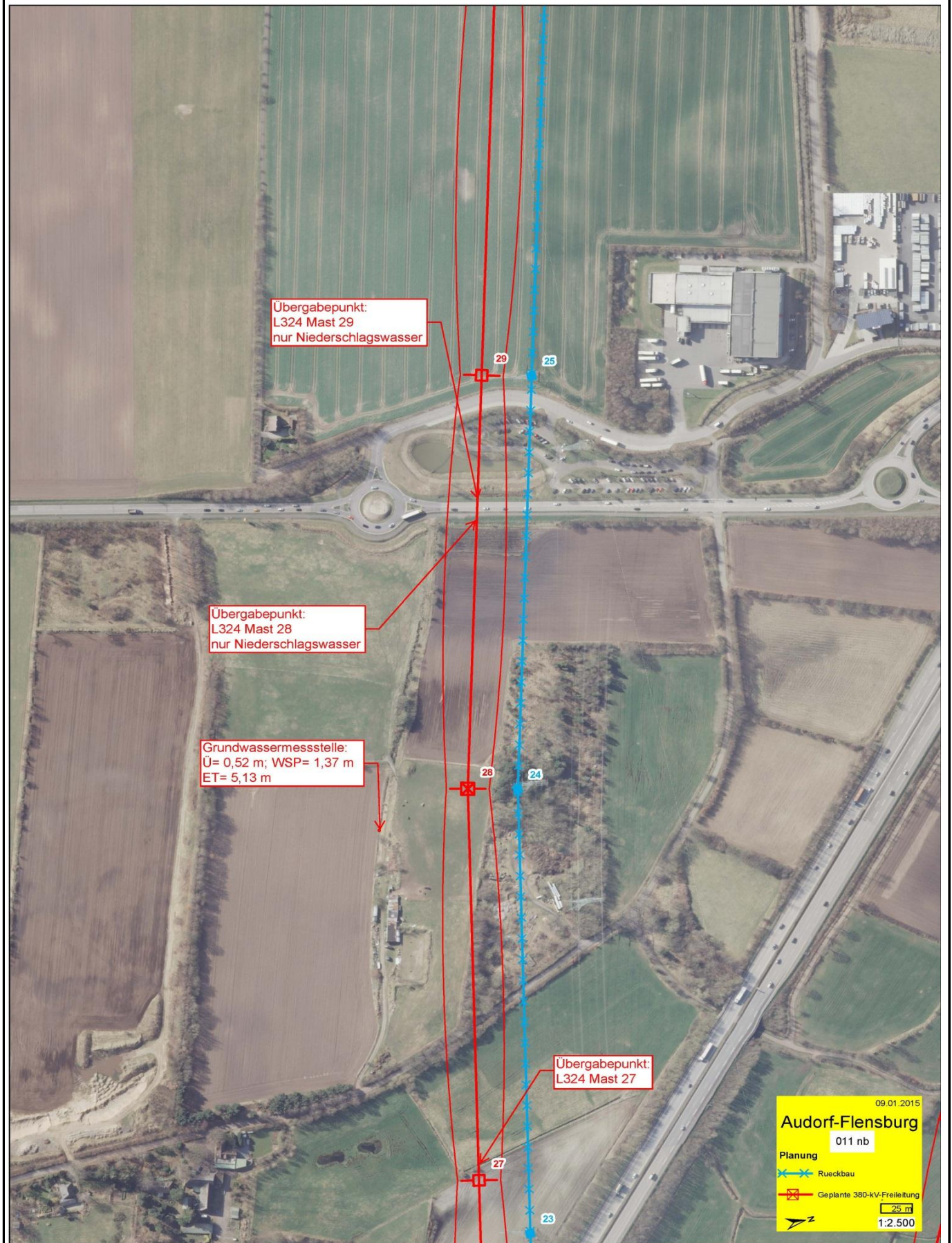
Foto 1: geplanter Standort



Foto 2: Graben (Flurstück 69/15) ca. 100 m östlich (bei B 203)

Pass für Maststandort	Mast-Nr.	Masttyp
	29	T1-35,00

**KARTENAUSSCHNITT**



Übergabepunkt:  
L324 Mast 29  
nur Niederschlagswasser

Übergabepunkt:  
L324 Mast 28  
nur Niederschlagswasser

Grundwassermessstelle:  
Ü= 0,52 m; WSP= 1,37 m  
ET= 5,13 m

Übergabepunkt:  
L324 Mast 27

09.01.2015  
**Audorf-Flensburg**  
 011 nb  
 Planung  
 Rueckbau  
 Geplante 380-kV-Freileitung  
 25 m  
 1:2.500