



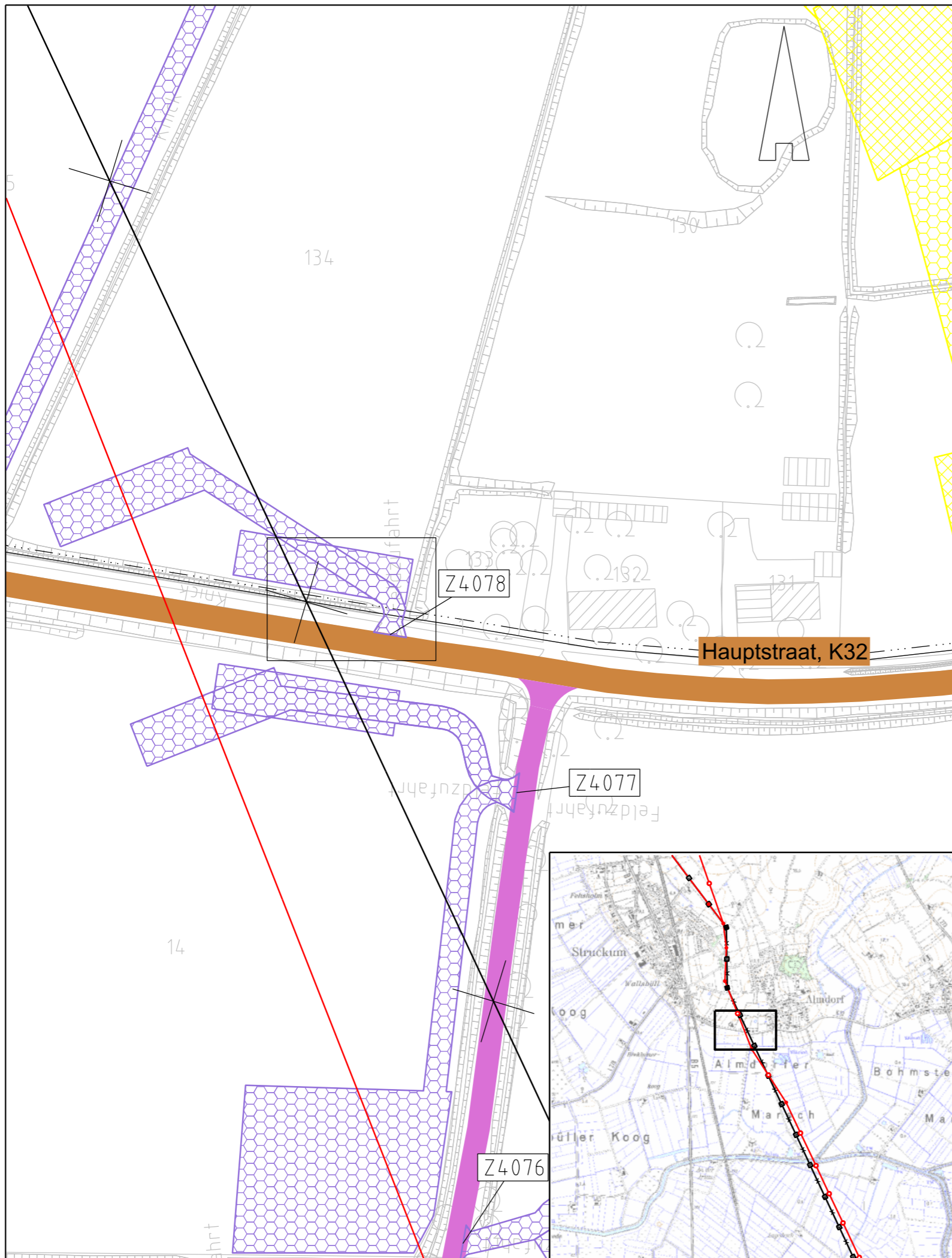
# 380-kV-Leitung Husum Nord - Niebüll Ost

LH-13-321

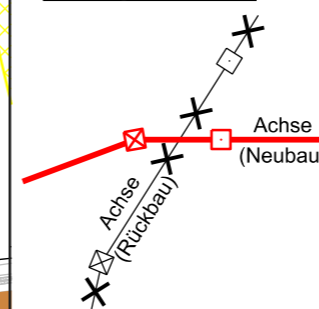
## Wegenutzungsplan Sondernutzung

### Deckblatt

### Lfd. Nr. Z4078



#### Legende:



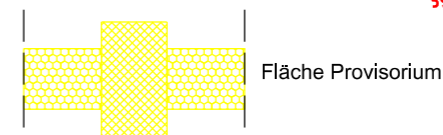
- Nachrichtl. Planung
- Bundesstraßen
- Landesstraßen
- Kreisstraßen
- genutzte Gemeindestraßen
- genutzte Wirtschaftswege
- Zufahrtsnummer (BW Nr. Anlage 7.1 zu entnehmen)
- Flurstücksnummer
- Abspannmast
- Tragmast
- Mastnummer - vorhanden 110kV
- Mastnummer - Neubau 380kV

#### Rechtserwerb:

- dauerhafte Flächeninanspruchnahme durch 380-kV-Ltg., "dingliche Sicherung"
- bauzeitliche Flächeninanspruchnahme für Neubau 380-kV-Ltg., Rückbau 110-kV-Ltg. und Provisoriumsfläche

#### Grenzen:

- Stadt/Gem.
- Gemarkung
- Flur
- Flurstück
- Verfahrensgrenze



Zur Planfertigung verwendete TK 25: @ GeoBasis-DE / BKG (2010)

### Planfeststellungsunterlage

Aufgestellt:  
Bayreuth, 15.01.2016  
TenneT TSO GmbH  
i.V. i.A.

1.	Detailausschnitt entwerfen	10.02.17	Jatzlau	Maßstab: 1:1.000 Einheit: Meter
2.	Anpassung Straßennamen	10.02.17	Jatzlau	



	Datum	Name
Bearb.	15.01.16	Jatzlau
Gepr.	15.01.16	Braun

Norm  
Fachbereich



Zust.	Änderung	Datum	Name	Urspr.: