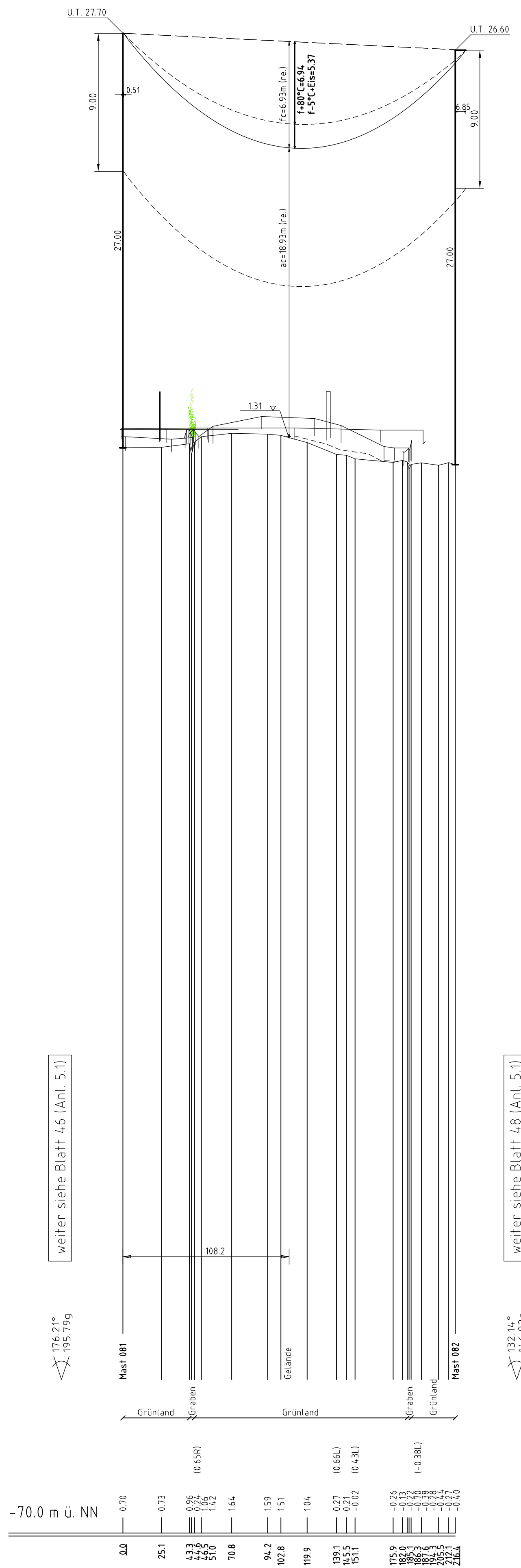


ES/LWL mit Vogelschutzmarken

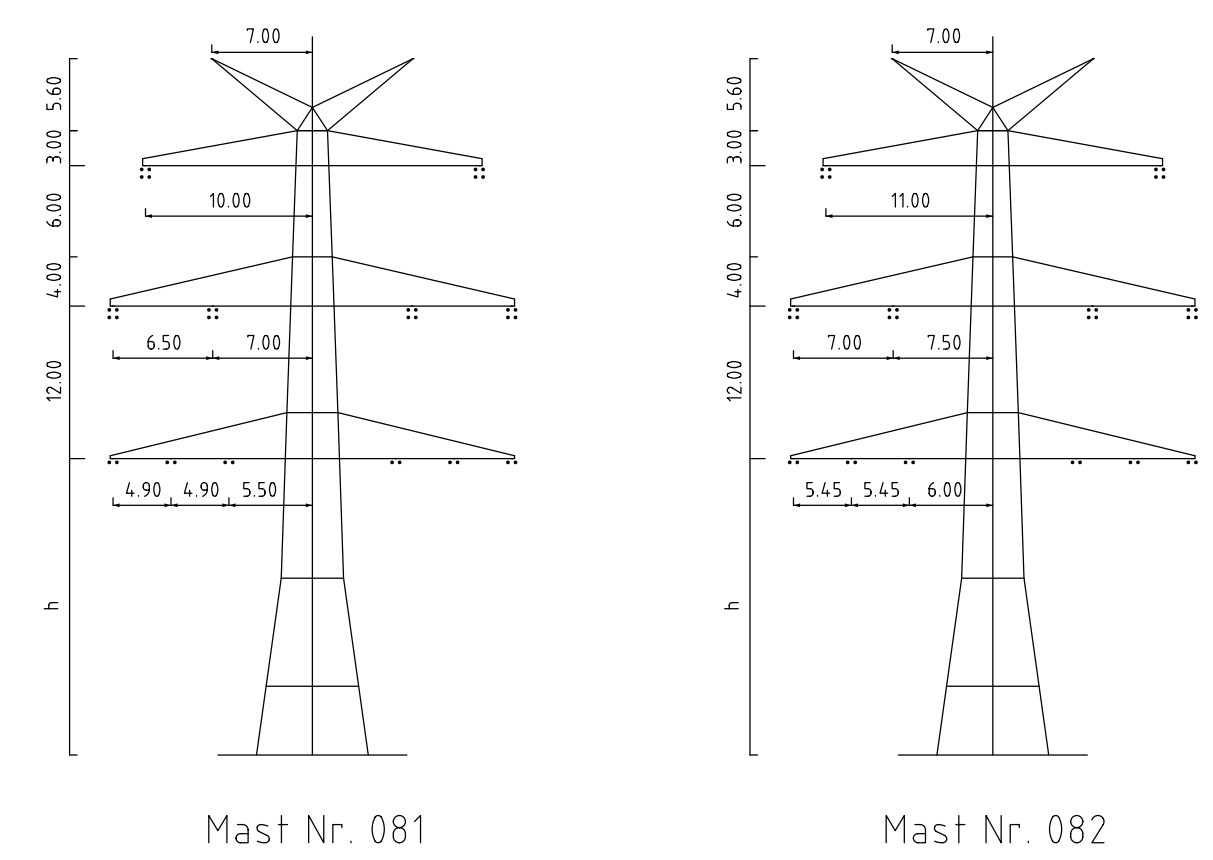
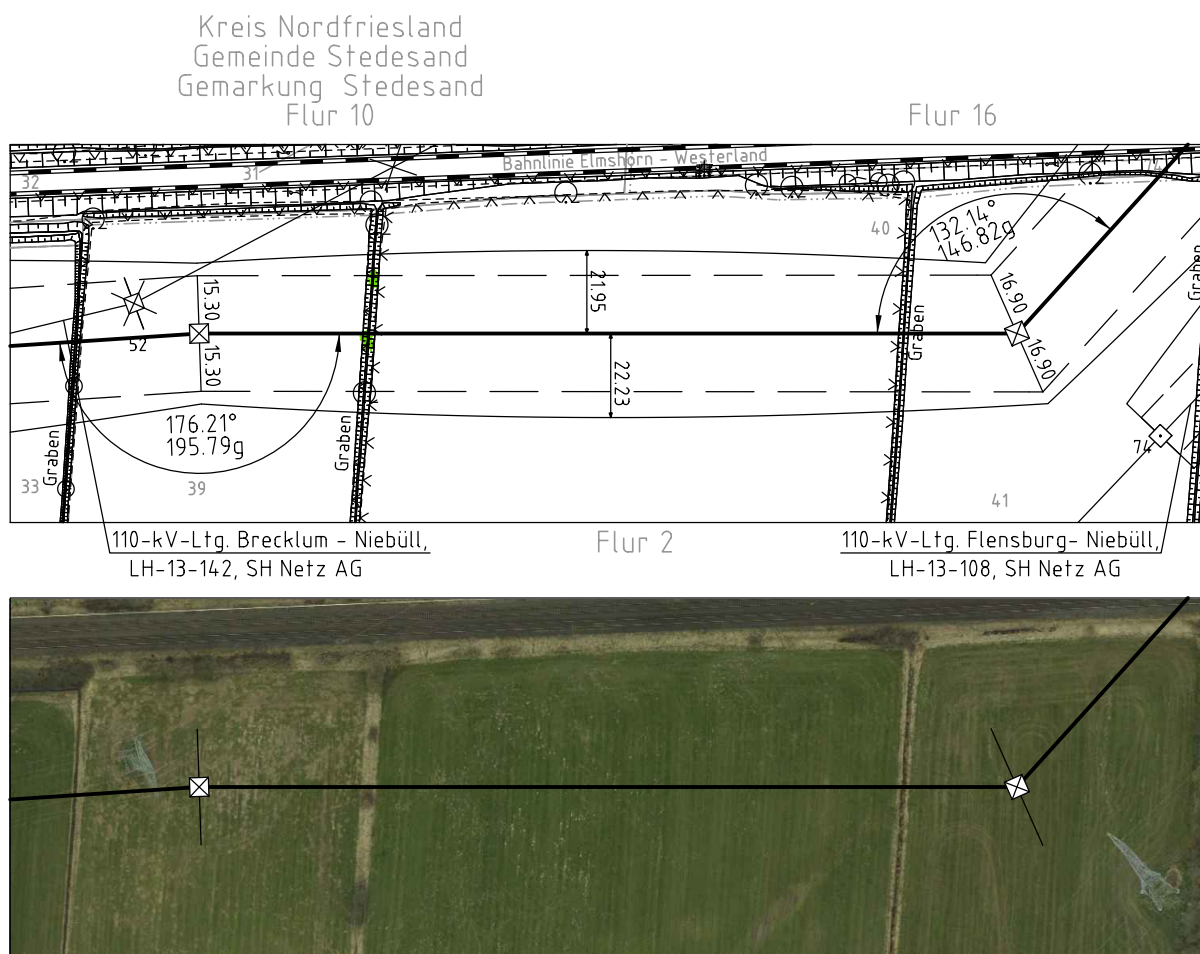


weiter siehe Blatt 4.6 (Anl. 5.1)

weiter siehe Blatt 4.8 (Anl. 5.1)

176.21°
195.79g

132.14°
146.82g



Mast Nr. 081

Mast Nr. 082

- Vegetation dichter als 350m am Leiterseil
- Vegetation zwischen 350m und 500m zum Leiterseil
- Vegetation innerhalb des Schutzbereiches



380-kV-Ltg. Husum Nord- Niebüll Ost
LH-13-321

Längenprofil

Deckblatt

Mast Nr. 081 - Mast Nr. 082

Maßstab der Längen 1: 2000
der Höhen 1: 200

DIN VDE-Bestimmung	: DIN VDE 0210 / DIN EN 50341-3-4, 01/2011 (Eiszone 2, Windzone 4)
Maßtyp	: DA-4-DE-2013.1
Beseilung	: 2x3x4 565-AL1/35-ST1A, MZS+4.0 0N/mm ² (380-kV)
Leiterseil	: 2x3x2 565-AL1/35-ST1A, MZS+4.0 0N/mm ² (110-kV)
Erdseil	: 2x1 ASLH-DIS10bb 2x2x5MF (181-AL3/25-A205A-18.2), dhqL bei 10°C
Lufkkabel/sonstige Belegung	: DA=6.50m (3178N) (380-kV) DA=3.70m (1177N) (110-kV)
Kettenlänge	: DA=6.50m (3178N) (380-kV) DA=3.70m (1177N) (110-kV)
Seitliche Überhöhung	: 17.00 m rechts ----- oder links ----- aufgenommen

Planfeststellungsunterlage	
Aufgestellt	15.01.2016
Bayreuth,	
Tennet TSO GmbH	
iV <i>[Signature]</i>	i.A. <i>[Signature]</i>
1. <i>[Signature]</i>	
2. <i>[Signature]</i>	
3. <i>[Signature]</i>	
4. <i>[Signature]</i>	
1. <i>[Signature]</i>	
2. <i>[Signature]</i>	
3. <i>[Signature]</i>	
4. <i>[Signature]</i>	
Datum	Name
Bearb. 15.01.2016	Eckhoff
Gepr. 15.01.2016	Klaß
Norm DIN EN 50341-3-4, 01/2011	
Fachbereich TL	
Zust.	Änderung Datum Name Urspr.