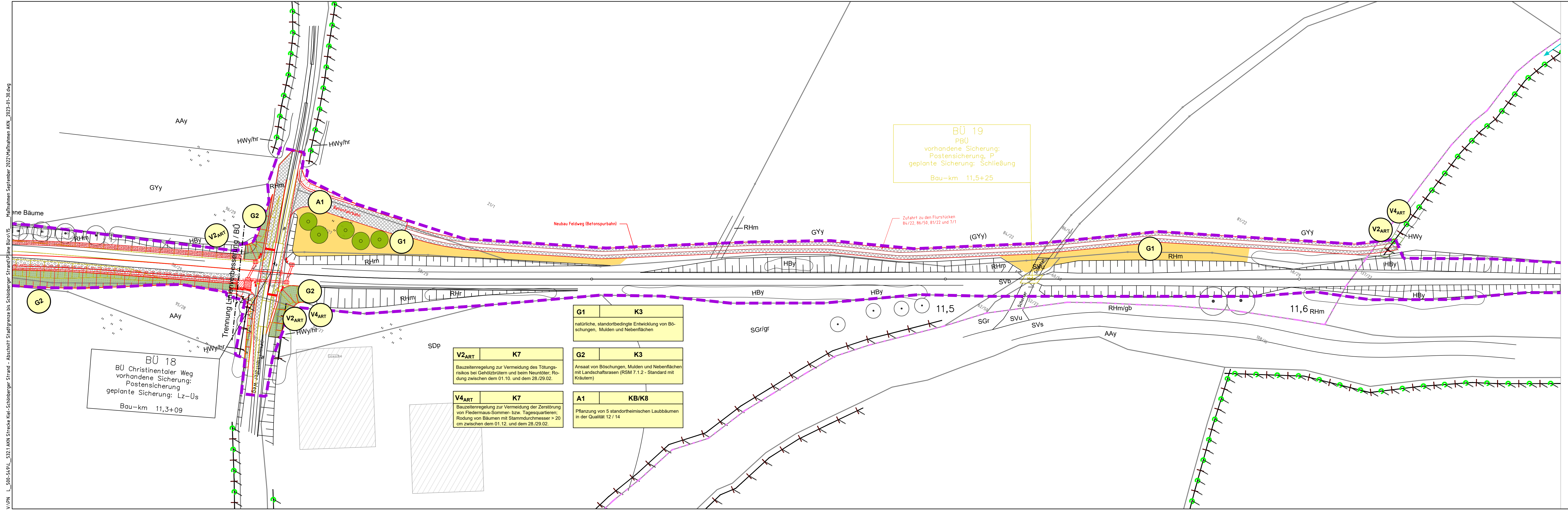


V:\PM_L_500-549\L_532\AKN Stricke Kiel-Schönberger Strand - Abschnitt: Stadgrenze bis Schönberger Strand\Pläne Büro\15_Maßnahmen_September 2021\Maßnahmen_AKNL_2022-01-30.dwg



BÜ 19
PBÜ
vorhandene Sicherung: Postensicherung, P
geplante Sicherung: Schließung
Bau-km 11,5+25

BÜ 18
BÜ Christintaler Weg
vorhandene Sicherung: Postensicherung
geplante Sicherung: Lz-Üs
Bau-km 11,3+09

G1 K3
natürliche, standortbedingte Entwicklung von Böschungen, Mulden und Nebenflächen

G2 K3
Ansaat von Böschungen, Mulden und Nebenflächen mit Landschaftsrassen (RSM 7.1.2 - Standard mit Kräutern)

V2ART K7
Bauzeitenregelung zur Vermeidung des Tötungsrisikos bei Gehölzbrütern und beim Neuntöter; Rodung zwischen dem 01.10. und dem 28./29.02.

V4ART K7
Bauzeitenregelung zur Vermeidung der Zerstörung von Fledermaus-Sommer- bzw. Tagesquartieren; Rodung von Bäumen mit Stammdurchmesser > 20 cm zwischen dem 01.12. und dem 28./29.02.

A1 KB/K8
Pflanzung von 5 standortheimischen Laubbäumen in der Qualität 12 / 14

ZEICHENERKLÄRUNG:

Maßnahmen
Maßnahmen-Nr. Bezug zur Konfliktbezeichnung

G2	K3
Ansaat von	

Erläuterung der Maßnahme

V Vermeidungsmaßnahme
A Ausgleichsmaßnahme
G Gestaltungsmaßnahme
E Ersatzmaßnahme

Ausgleichsmaßnahme
● Anpflanzung Laubbaum (A1)

Gestaltungsmaßnahme
■ natürliche, standortbedingte Entwicklung (G1)
■ Ansaat mit Landschaftsrassen (G2)

Bestand *
* differenzierte Darstellung der Biotypen in den Bestands- und Konfliktplänen

SB Wohnbebauung
SI Gewerbegebiet
SP Grün-/Parkanlage
SV Bahngleis, Straßen, Wege
SG Grünflächen
SL Lagerflächen
GM Mesophiles Grünland
GY Artenarmes Wirtschaftsgrünland
AA Acker
RH Ruderales Gras- und Staudenflur
HW Knick
HG Feldgehölz
HB Gebüsche
WM Laubwälder auf reichen Böden
weitere Erläuterungen siehe Legende Bestands- und Biotypen Anlage C2.0

Vorhaben

- ▨ Baustelleneinrichtungsfläche
- ▤ Herstellung Versiegelung
- ▥ Herstellung Teilversiegelung
- ▧ Böschungsprofilierung
- ▩ Herstellung Entwässerungsmulde
- ░ Abgrabung bzw. Verfüllung
- ⊗ Beseitigung Gehölzfläche
- ⊘ Beseitigung Einzelbäume
- Planfeststellungsgrenze

Nr.	Änderung	Datum	Name
im Auftrag von:		Genehmigungsvermerk der Planfeststellungsbehörde:	
NAH.SH GmbH Nahverkehrsverbund Schleswig-Holstein Raiffeisenstraße 1 24103 Kiel			
Vorhabenträger: AKN Eisenbahn GmbH Rudolf-Diesel-Straße 2 24568 Kaltenkirchen			
gez. Moje Kaltenkirchen, 30.01.2023			
Planverfasser: CLASEN-WERNING-PARTNER LANDSCHAFTSARCHitekten UND STADTPLANER GMBH			
Baumaßnahme: Reaktivierung der Nebenbahn Kiel - Schönberger Strand im SPNV			
Planfeststellungsabschnitt 2 Bau-Km 7,585 bis Bau-Km 24,0			
Planurspr.	08/2018	AKN/A	
bearbeitet	09/2022	Br.	
gezeichnet	09/2022	Vo.	
Streckenkilometer:		11,3-11,6	
Baukilometer:		7,5 - 24,0	
Plannummer:		M-40	
Maßstab:		1 : 500	
Status	VP	EP	AP
		X	

Landschaftspflegerischer Begleitplan
Maßnahmenplan Vorhabenbereich
Plan Nr. 40 (zu BK Nr. 8, BÜ 18-19)