



380-kV-Ltg. Süderdonn - Heide West
LH-13-319
Lageplan
Wasserwirtschaftliche Maßnahmen
Mast Nr. 057 - Mast Nr. 058

Deckblatt

Legende:

Grenzen:

- Kreis
- Stadt/Gem.
- Gemarkung
- Flur
- Flurstück
- Verfahren

Rechtserwerb:

- dauerhafte Flächeninanspruchnahme durch 380-kV-Ltg. "dingliche Sicherung"
- bauzeitliche Flächeninanspruchnahme durch Neubau 380-kV-Ltg.
- bestehende "dingliche Sicherung" durch 110-kV-Ltg. (entfällt)
- bauzeitliche Flächeninanspruchnahme durch Rückbau 110-kV-Ltg.
- bestehende "dingliche Sicherung" 110-kV-Ltg./dauerhafte Flächeninanspruchnahme durch Neubau
- bauzeitliche Flächeninanspruchnahme durch Provisoriumsportal 110-kV-Ltg.
- Zu erwerbende Fläche der Vorhabenträgerin, nachrichtlich

Planfeststellungsunterlage

Aufgestellt
Bayreuth,
Tennet TSO GmbH
i.V. *[Signature]* i.A. Dr. *[Signature]*
21.07.2014

Lindemann Ingenieurgesellschaft mbH
Etaterstr.-Dees-Straße 22
25554 Wilster
Tel. 04623 / 922 49-0
Fax 04623 / 922 49-11
Maßstab: 1:2000
Einheit: Meter

Nr.	s. Revisionsstand	Datum	MA	Name
1.	s. Revisionsstand	12.06.15	MA	
2.	s. Revisionsstand	02.09.15	WN	Bearb. 21.07.2014 Danger
3.	s. Revisionsstand	21.10.15	MA	Gepr. 21.07.2014 Schmidt
4.	s. Revisionsstand	12.05.16	WN	Norm DIN EN 50341-3-4: 01/2011
5.	s. Revisionsstand	20.06.16	WN	Fachbereich TL

Zust.	Änderung	Datum	Name	Urspr.:

Legende - Fortsetzung:
Entwässerung

- Grenze Wasser- und Bodenverband
- Anlage Wasser- und Bodenverband, mit Bezeichnung, gemäß DAV, ohne Deiche
- Anlage Wasser- und Bodenverband, ohne Bezeichnung, mutmaßliche Trasse auf Basis örtlicher Erhebungen, abschnittsweise (nachrichtlich)
- Wasserlauf, offen, benutzt, Ableitung
- Wasserlauf, verrohrt, benutzt, Ableitung
- Trasse von fliegenden Schlauchleitungen als Ableitung von Wasserhaltungsanlagen
- Durchlass oder Verrohrung
- Rückbau Durchlass oder Verrohrung
- Gewässerrandstreifen gemäß WHG und LWG (Breite 5 m) bzw. Schutzstreifen gemäß Satzung eines Wasser- und Bodenverbandes (Breite gemäß Satzung)
- Laufende Nummer für Anlagen in oder an oberirdischen Gewässern gemäß WHG und LWG bzw. innerhalb von Gewässerrandstreifen gemäß WHG und LWG bzw. innerhalb von Schutzstreifen gemäß Satzung eines Wasser- und Bodenverbandes, mit Referenzpunkt
- Benutzungsumfang von Entwässerungseinrichtungen, landwirtschaftlichen Entwässerungssystemen oder oberirdischen Gewässern gemäß WHG

Bezeichnung Übergabe-/Einleitungsstelle
Abflusszenarien
Bei Übergabestelle: Abschlagsmenge, maximal
Bei Einleitungsstelle: Einleitungsmenge, maximal

E 001			
Mast-Nr.	S	Q _{max} [l/s]	Q _{max} [m³]
1	5,8	25	
2	5,0	13,500	
3	10,8	2,725	

Bei Übergabestelle: Abschlagsmenge, gesamt
Bei Einleitungsstelle: Einleitungsmenge, gesamt

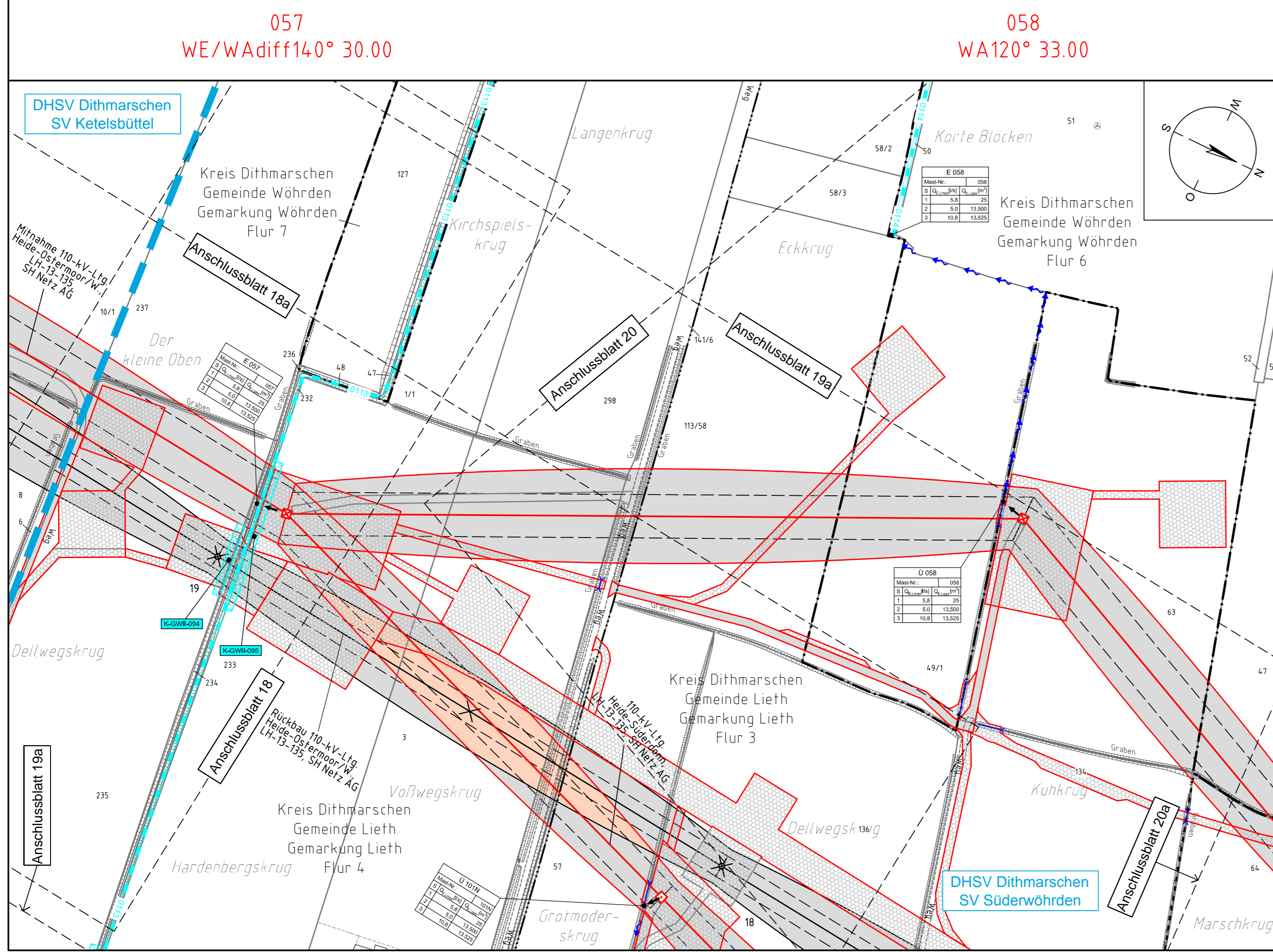
E 057			
Mast-Nr.	S	Q _{max} [l/s]	Q _{max} [m³]
1	5,8	25	
2	5,0	13,500	
3	10,8	13,525	

E 058			
Mast-Nr.	S	Q _{max} [l/s]	Q _{max} [m³]
1	5,8	25	
2	5,0	13,500	
3	10,8	13,525	

U 058			
Mast-Nr.	S	Q _{max} [l/s]	Q _{max} [m³]
1	5,8	25	
2	5,0	13,500	
3	10,8	13,525	

Die geografische Lage von Grundwasserentnahmestellen ist gleichzusetzen mit den Standorten von geplanten Wasserhaltungsanlagen, die wiederum gleichzusetzen sind mit den Standorten von geplanten Masten.
Übersicht Blattsschnitte siehe Anlage 2 der PFU.

Revisionsstand				
Nr.	Art der Änderung	Datum	Name	
Plangrundlage				
PL1	Siehe Anlage 4.1 (soweit für dargestellte Planinhalte relevant),	12.06.15	MA	
PL2	Siehe Anlage 4.1 (soweit für dargestellte Planinhalte relevant),	02.09.15	WN	
PL3	Siehe Anlage 4.1 (soweit für dargestellte Planinhalte relevant),	12.05.16	WN	
PL4	Siehe Anlage 4.1 (soweit für dargestellte Planinhalte relevant),	20.06.16	WN	
Wasserwirtschaftliche Planung				
WP1	Plankopf, Legenden u. Symbole / Vorfluttrasse Wasserhaltungsanlage Mast Nr. 057, 101N, 058 / Ergänzung Durchlässe, Verrohrungen / Änderung K-GWII-094, 095; Ergänzung K-GWII-127	12.06.15	MA	
WP2	Legende	21.10.15	WN	
WP3	Änderung K-GWII-095, U058, U101N Änderung Legende; Entfall Beschriftung Durchlässe, Verrohrungen; Ergänzung Durchlässe, Verrohrungen	20.06.16	WN	



057
WE/WAdiff140° 30.00

058
WA120° 33.00