



380-kV-Ltg. Süderdonn - Heide West  
LH-13-319  
Lageplan  
Wasserwirtschaftliche Maßnahmen

Mast Nr. 047 - Mast Nr. 049, Mast Nr. 51

**Deckblatt**

Legende:

**Grenzen:**

- Kreis
- Stadt/Gem.
- Gemarkung
- Flur
- Flurstück
- Verfahren

**Rechtserwerb:**

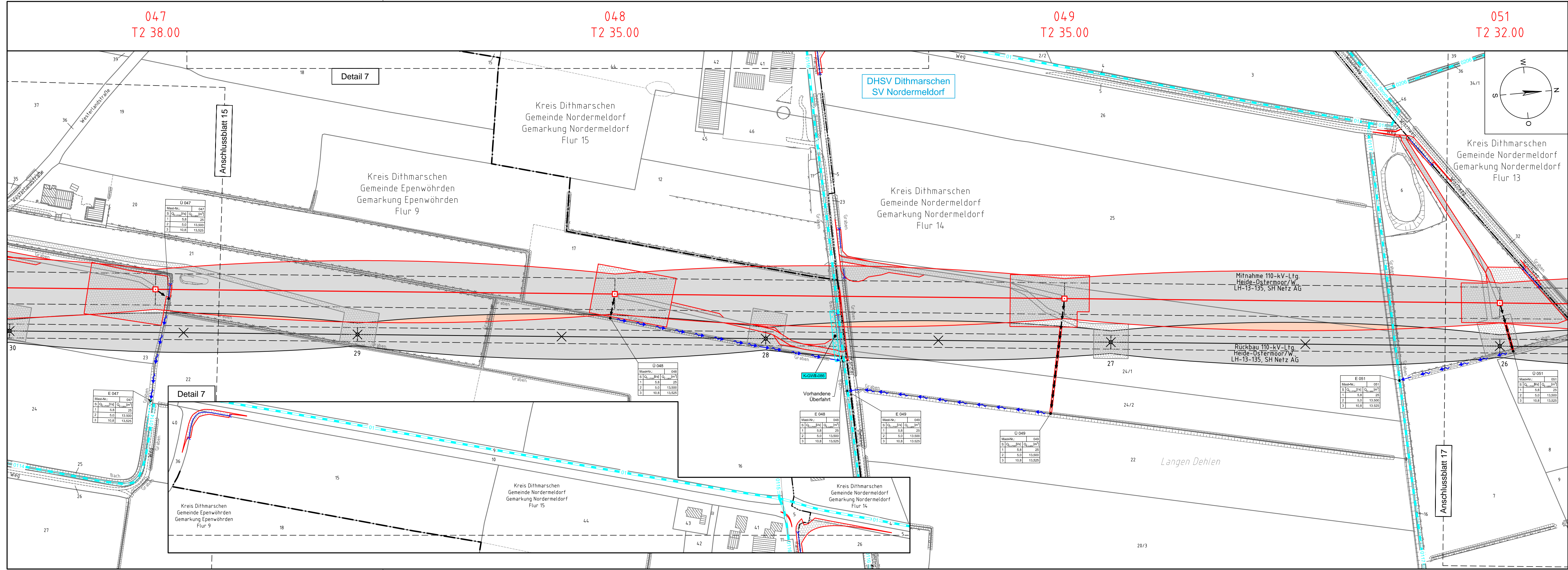
- dauerhafte Flächeninanspruchnahme durch 380-kV-Ltg. "dingliche Sicherung"
- bauzeitliche Flächeninanspruchnahme durch Neubau 380-kV-Ltg.
- bestehende "dingliche Sicherung" durch 110-kV-Ltg. (entfällt)
- bauzeitliche Flächeninanspruchnahme durch Rückbau 110-kV-Ltg.
- bestehende "dingliche Sicherung" 110-kV-Ltg./dauerhafte Flächeninanspruchnahme durch Neubau
- bauzeitliche Flächeninanspruchnahme durch Provisoriumportal 110-kV-Ltg.
- Zu erwerbende Fläche der Vorhabensträgerin, nachrichtlich

**Legende - Fortsetzung:**

- Grenze Wasser- und Bodenverband
- Anlage Wasser- und Bodenverband, mit Bezeichnung, gemäß DAV, ohne Deiche
- Anlage Wasser- und Bodenverband, ohne Bezeichnung, mutmaßliche Trasse auf Basis örtlicher Erhebungen, abschnittsweise (nachrichtlich)
- Wasserlauf, offen, benutzt, Ableitung
- Wasserlauf, verrohrt, benutzt, Ableitung
- Trasse von fliegenden Schlauchleitungen als Ableitung von Wasserhaltungsanlagen
- Durchlass oder Verrohrung
- Rückbau Durchlass oder Verrohrung
- Gewässerrandstreifen gemäß WHG und LWG (Breite 5 m) bzw. Schutzstreifen gemäß Satzung eines Wasser- und Bodenverbandes (Breite gemäß Satzung)
- Laufende Nummer für Anlagen in oder an oberirdischen Gewässern gemäß WHG und LWG bzw. innerhalb von Gewässerrandstreifen gemäß WHG und LWG bzw. innerhalb von Schutzstreifen gemäß Satzung eines Wasser- und Bodenverbandes, mit Referenzpunkt
- Benutzungsumfang von Entwässerungseinrichtungen, landwirtschaftlichen Entwässerungssystemen oder oberirdischen Gewässern gemäß WHG

**Legende:**

- Masttyp
- Mastnummer
- Flurstücksnummer
- Abspannmast
- Tragmast
- 86
- 001 WA160 - 24,00
- 002 T1 - 26,00
- Achse (Neubau)
- äußeres Seil
- Schutzbereich (dinglich gesichert)
- Schutzbereichsbegrenzung



**Legende - Fortsetzung:**

**Entwässerung**

- Grenze Wasser- und Bodenverband
- Anlage Wasser- und Bodenverband, mit Bezeichnung, gemäß DAV, ohne Deiche
- Anlage Wasser- und Bodenverband, ohne Bezeichnung, mutmaßliche Trasse auf Basis örtlicher Erhebungen, abschnittsweise (nachrichtlich)
- Wasserlauf, offen, benutzt, Ableitung
- Wasserlauf, verrohrt, benutzt, Ableitung
- Trasse von fliegenden Schlauchleitungen als Ableitung von Wasserhaltungsanlagen
- Durchlass oder Verrohrung
- Rückbau Durchlass oder Verrohrung
- Gewässerrandstreifen gemäß WHG und LWG (Breite 5 m) bzw. Schutzstreifen gemäß Satzung eines Wasser- und Bodenverbandes (Breite gemäß Satzung)
- Laufende Nummer für Anlagen in oder an oberirdischen Gewässern gemäß WHG und LWG bzw. innerhalb von Gewässerrandstreifen gemäß WHG und LWG bzw. innerhalb von Schutzstreifen gemäß Satzung eines Wasser- und Bodenverbandes, mit Referenzpunkt
- Benutzungsumfang von Entwässerungseinrichtungen, landwirtschaftlichen Entwässerungssystemen oder oberirdischen Gewässern gemäß WHG

Bezeichnung

Übergabest./ Einleitungsstelle	→ E 001
Abflusszenarien	→
Bei Übergabestelle: Abschlagsmenge, maximal	→
Bei Einleitungsstelle: Einleitungsstärke, maximal	→

Bei Übergabestelle: Abschlagsmenge, gesamt  
Bei Einleitungsstelle: Einleitungsstärke, gesamt

Die geografische Lage von Grundwasserentnahmestellen ist gleichzusetzen mit den Standorten von geplanten Wasserhaltungsanlagen, die wiederum gleichzusetzen sind mit den Standorten von geplanten Masten.  
Übersicht Blattsschnitte siehe Anlage 2 der PFU.

Revisionsstand

Nr.	Art der Änderung	Plangrundlage	Datum	Name
PL1	Siehe Anlage 4.1 (soweit für dargestellte Planinhalte relevant),		12.06.15	MA
PL2	Siehe Anlage 4.1 (soweit für dargestellte Planinhalte relevant),		02.09.15	WN
PL3	Siehe Anlage 4.1 (soweit für dargestellte Planinhalte relevant),		12.05.16	WN
PL4	Siehe Anlage 4.1 (soweit für dargestellte Planinhalte relevant),		20.06.16	WN
Wasserwirtschaftliche Planung				
WP1	Plankopf, Legenden u. Symbole / Vorfluttrasse Wasserhaltungsanlage Mast Nr. 047, 048, 049, 051; Entfall Vorfluttrasse Mast Nr. 50; Ergänzung mutmaßl. Vorfluttrasse / Änderung K-GWII-086; Entfall K-GWII-083, 084, 085, 087, 088		12.06.15	MA
WP2	Legende		21.10.15	WN
WP3	Änderung K-GWII-086; U047 Änderung Legende; Entfall Beschriftung Durchlässe, Verrohrungen; Ergänzung Durchlässe, Verrohrungen, Detail 7		20.06.16	WN

Planfeststellungsunterlagen

Aufgestellt  
Bayreuth,  
Tennet TSO GmbH

21.07.2014

i.V. *[Signature]* i.A. Dr. *[Signature]*

Lindemann Ingenieurgesellschaft mbH  
Erasim-Deus-Str. 22  
25554 Wilster  
Tel. 04823 / 922 4-0  
Fax 04823 / 922 4-11

Maßstab: 1:2000  
Einheit: Meter

Nr.	s. Revisionsstand	Datum	MA	WN	Datum	Name
1.	s. Revisionsstand	12.06.15	MA			
2.	s. Revisionsstand	02.09.15	WN	Bearb.	21.07.2014	Danger
3.	s. Revisionsstand	21.10.15	MA	Gepr.	21.07.2014	Schmidt
4.	s. Revisionsstand	12.05.16	WN	Norm	DIN EN 50341-3-4: 01/2011	
5.	s. Revisionsstand	20.06.16	WN	Fachbereich	TL	

Zust.	Änderung	Datum	Name	Urspr.: