



380-kV-Ltg. Süderdonn - Heide West  
LH-13-319  
Lageplan  
Wasserwirtschaftliche Maßnahmen  
Mast Nr. 035 - Mast Nr. 038

**Deckblatt**

Legende:

**Grenzen:**

- Kreis
- Stadt/Gem.
- Gemarkung
- Flur
- Flurstück
- Verfahren

**Rechtserwerb:**

- dauerhafte Flächeninanspruchnahme durch 380-kV-Ltg. "dingliche Sicherung"
- bauzeitliche Flächeninanspruchnahme durch Neubau 380-kV-Ltg.
- bestehende "dingliche Sicherung" durch 110-kV-Ltg. (entfällt)
- bauzeitliche Flächeninanspruchnahme durch Rückbau 110-kV-Ltg.
- bestehende "dingliche Sicherung" 110-kV-Ltg./dauerhafte Flächeninanspruchnahme durch Neubau
- bauzeitliche Flächeninanspruchnahme durch Provisoriumsportal 110-kV-Ltg.
- Zu erwerbende Fläche der Vorhabenträgerin, nachrichtlich

Planfeststellungsunterlage

Aufgestellt  
Bayreuth,  
TenneT TSO GmbH

21.07.2014

i.V. *[Signature]* i.A. Dr. *[Signature]*

Lindemann Ingenieurgesellschaft mbH  
Erfahrer-Dees-Strasse 22  
29554 Wilster  
Tel. 04423 / 922 45-0  
Fax 04423 / 922 45-11

Nr.	s. Revisionsstand	Datum	MA	Name
1.	s. Revisionsstand	12.06.15	MA	
2.	s. Revisionsstand	02.09.15	WN	Bearb. 21.07.2014 Danger
3.	s. Revisionsstand	21.10.15	MA	Gepr. 21.07.2014 Schmidt
4.	s. Revisionsstand	12.05.16	WN	Norm DIN EN 50341-3-4: 01/2011
5.	s. Revisionsstand	20.06.16	WN	Fachbereich TL

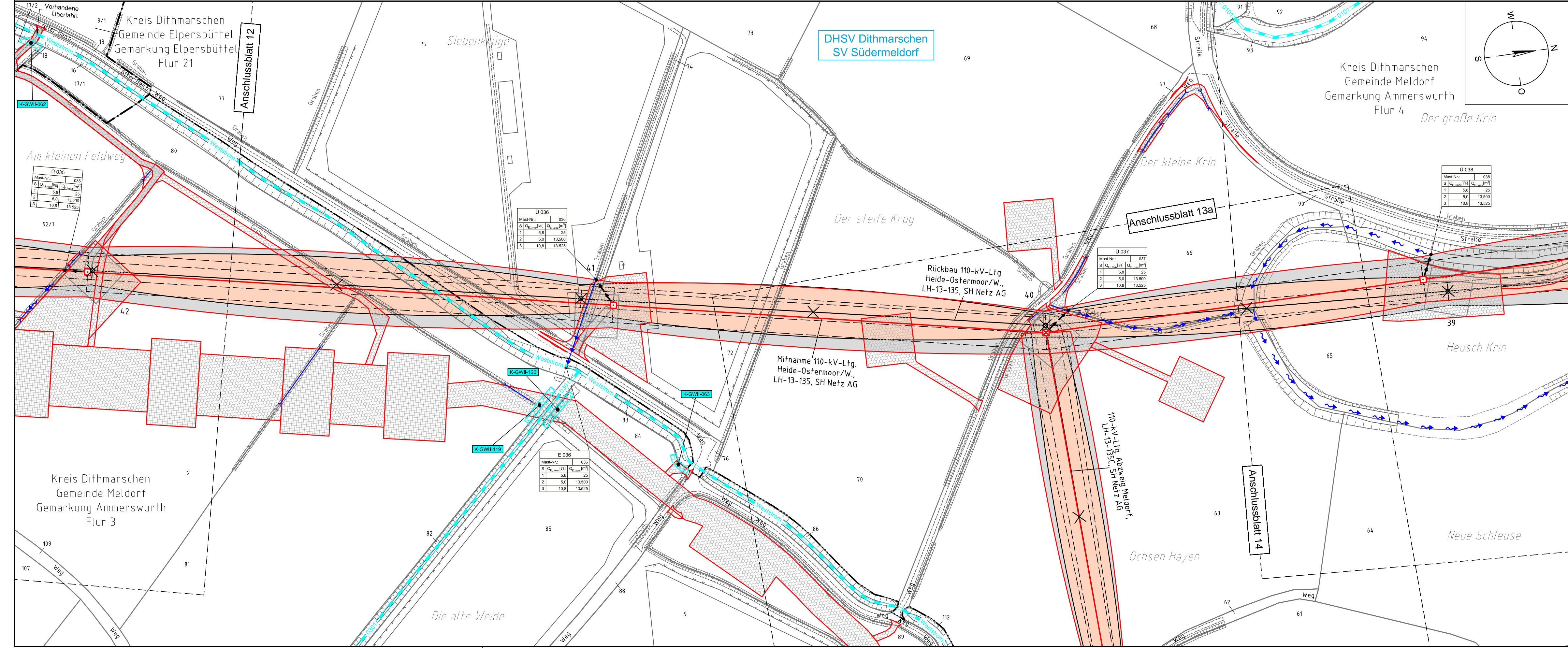
Zust.	Änderung	Datum	Name	Urspr.:

035  
T2 32.00

036  
T1 32.00

037  
WAZ160° 33.00-24.20

038  
T1 32.00



Legende - Fortsetzung:

Entwässerung

- Grenze Wasser- und Bodenverband
- Anlage Wasser- und Bodenverband, mit Bezeichnung, gemäß DAV, ohne Deiche
- Anlage Wasser- und Bodenverband, ohne Bezeichnung, mutmaßliche Trasse auf Basis örtlicher Erhebungen, abschnittsweise (nachrichtlich)
- Wasserlauf, offen, benutzt, Ableitung
- Wasserlauf, verrohrt, benutzt, Ableitung
- Trasse von fliegenden Schlauchleitungen als Ableitung von Wasserhaltungsanlagen
- Durchlass oder Verrohrung
- Rückbau Durchlass oder Verrohrung
- Gewässerrandstreifen gemäß WHG und LWG (Breite 5 m) bzw. Schutzstreifen gemäß Satzung eines Wasser- und Bodenverbandes (Breite gemäß Satzung)
- Laufende Nummer für Anlagen in oder an oberirdischen Gewässern gemäß WHG und LWG bzw. innerhalb von Gewässerrandstreifen gemäß WHG und LWG bzw. innerhalb von Schutzstreifen gemäß Satzung eines Wasser- und Bodenverbandes, mit Referenzpunkt

Benutzungsumfang von Entwässerungseinrichtungen, landwirtschaftlichen Entwässerungssystemen oder oberirdischen Gewässern gemäß WHG

Bezeichnung Übergabe-/Einleitungsstelle Abflussszenarien

Bei Übergabestelle: Abschlagsmenge, maximal

Bei Einleitungsstelle: Einleitungsstelle, maximal

Bei Übergabestelle: Abschlagsmenge, gesamt

Bei Einleitungsstelle: Einleitungsstelle, gesamt

Die geografische Lage von Grundwasserentnahmestellen ist gleichzusetzen mit den Standorten von geplanten Wasserhaltungsanlagen, die wiederum gleichzusetzen sind mit den Standorten von geplanten Masten.

Übersicht Blattsschnitte siehe Anlage 2 der PFU.

Revisionsstand				
Nr.	Art der Änderung	Datum	Name	
Plangrundlage				
PL1	Siehe Anlage 4.1 (soweit für dargestellte Planinhalte relevant),	12.06.15	MA	
PL2	Siehe Anlage 4.1 (soweit für dargestellte Planinhalte relevant),	02.09.15	WN	
PL3	Siehe Anlage 4.1 (soweit für dargestellte Planinhalte relevant),	12.05.16	WN	
PL4	Siehe Anlage 4.1 (soweit für dargestellte Planinhalte relevant),	20.06.16	WN	
Wasserwirtschaftliche Planung				
WP1	Plankopf, Legenden u. Symbole / Vorfluttrasse Wasserhaltungsanlage			
	Mast Nr. 035, 036, 037, 038 / Ergänzung Durchlässe, Verrohrungen / Änderung K-GWII-062, 063; Ergänzung K-GWII-119, 120; Entfall K-GWII-064	12.06.15	MA	
WP2	Ergänzung Durchlässe, Verrohrungen	15.06.15	MA	
WP3	Legende	21.10.15	WN	
WP4	Änderung U035, U036, U037			
	Änderung Legende, Entfall Beschriftung Durchlässe, Verrohrungen, Ergänzung Durchlässe, Verrohrungen	20.06.16	WN	