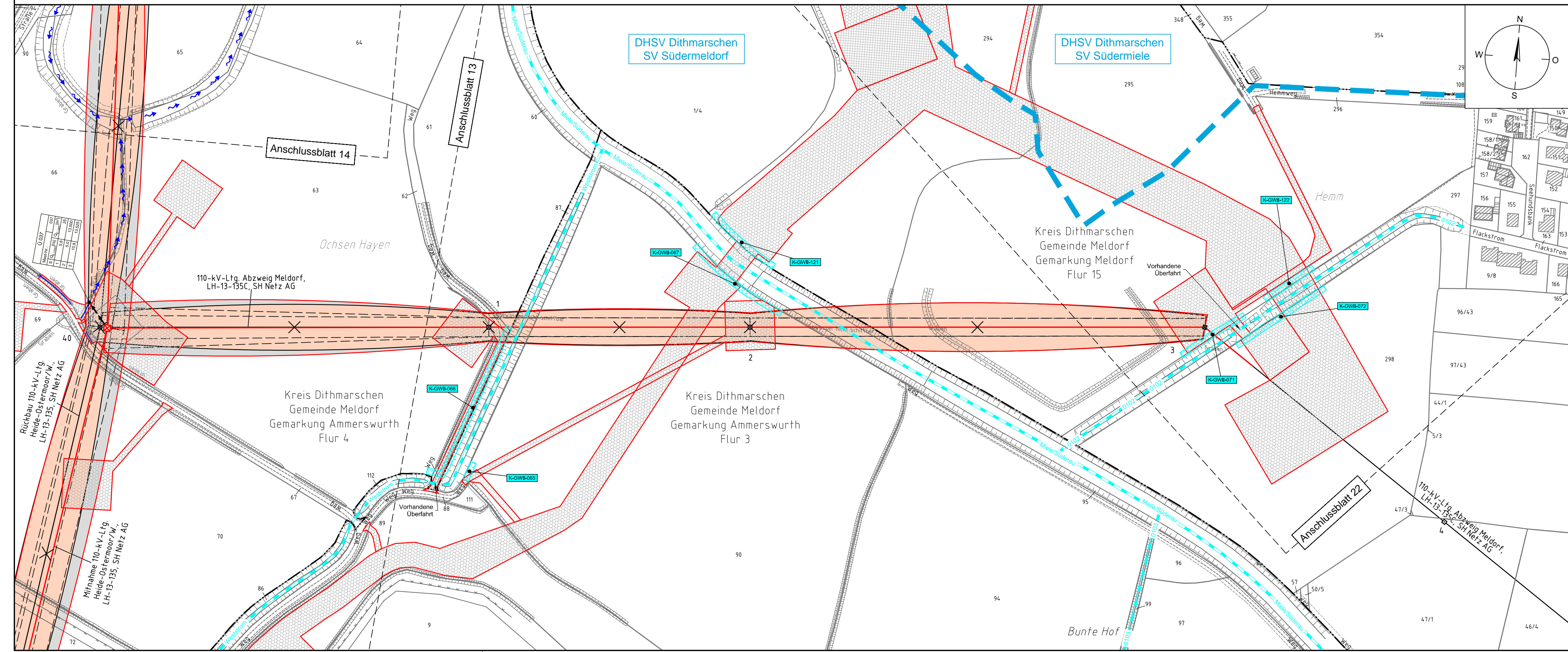


037
WAZ160° 33.00-24.20

1
T+8.0+0.0+4m

2
T+8.0+0.0+4m

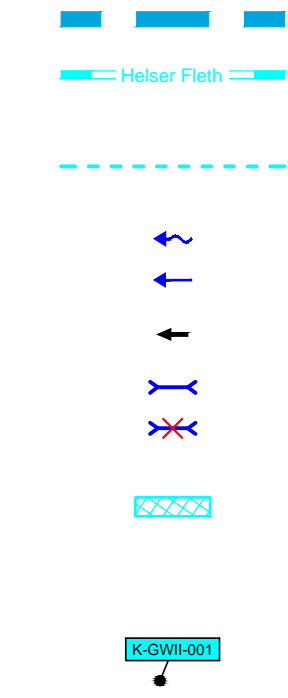
3
WA140-160+2.0+0.0



Legende - Fortsetzung:

Entwässerung

- Grenze Wasser- und Bodenverband
- Anlage Wasser- und Bodenverband, mit Bezeichnung, gemäß DAV, ohne Deiche
- Anlage Wasser- und Bodenverband, ohne Bezeichnung, mutmaßliche Trasse auf Basis örtlicher Erhebungen, abschnittsweise (nachrichtlich)
- Wasserlauf, offen, benutzt, Ableitung
- Wasserlauf, verrohrt, benutzt, Ableitung
- Trasse von fliegenden Schlauchleitungen als Ableitung von Wasserhaltungsanlagen
- Durchlass oder Verrohrung
- Rückbau Durchlass oder Verrohrung
- Gewässerrandstreifen gemäß WHG und LWG (Breite 5 m) bzw. Schutzstreifen gemäß Satzung eines Wasser- und Bodenverbandes (Breite gemäß Satzung)
- Laufende Nummer für Anlagen in oder an oberirdischen Gewässern gemäß WHG und LWG bzw. innerhalb von Gewässerrandstreifen gemäß WHG und LWG bzw. innerhalb von Schutzstreifen gemäß Satzung eines Wasser- und Bodenverbandes, mit Referenzpunkt
- Benutzungsumfang von Entwässerungseinrichtungen, landwirtschaftlichen Entwässerungssystemen oder oberirdischen Gewässern gemäß WHG



Bezeichnung	Übergabe-/Einleitungsstelle	Abflusszenarien
E 001	1	2
	2	3
	3	4

Bei Übergabestelle: Abschlagsmenge, maximal
Bei Einleitungsstelle: Einleitungsstärke, maximal

Die geografische Lage von Grundwasserentnahmestellen ist gleichzusetzen mit den Standorten von geplanten Wasserhaltungsanlagen, die wiederum gleichzusetzen sind mit den Standorten von geplanten Masten.
Übersicht Blattschnitte siehe Anlage 2 der PFU.

Revisionsstand			
Nr.	Art der Änderung	Datum	Name
PL1	Siehe Anlage 4.1 (soweit für dargestellte Planinhalte relevant)	12.06.15	MA
PL2	Siehe Anlage 4.1 (soweit für dargestellte Planinhalte relevant)	02.09.15	WN
PL3	Siehe Anlage 4.1 (soweit für dargestellte Planinhalte relevant)	12.05.16	WN
PL4	Siehe Anlage 4.1 (soweit für dargestellte Planinhalte relevant)	20.06.16	WN
Wasserwirtschaftliche Planung			
WP1	Plankopf, Legenden u. Symbole / Vorfluttrasse Wasserhaltungsanlage Mast Nr. 037 / Änderung K-GWII-065, 066, 067, 071, 072, Ergänzung K-GWII-121, 122, Entfall K-GWII-068, 069, 070	12.06.15	MA
WP2	Legende	21.10.15	WN
WP3	Änderung U037 Änderung Legende, Entfall Beschriftung Durchlässe, Verrohrungen, Ergänzung Durchlässe, Verrohrungen	20.06.16	WN

380-kV-Ltg. Süderdonn - Heide West
LH-13-319
Lageplan
Wasserwirtschaftliche Maßnahmen
Mast Nr. 037 - Mast Nr. 3 (LH-13-135C)

Deckblatt

Legende:

Grenzen:

- Kreis
- Stadt/Gem.
- Gemarkung
- Flur
- Flurstück
- Verfahren

Rechtserwerb:

- dauerhafte Flächeninanspruchnahme durch 380-kV-Ltg. "dingliche Sicherung"
- bauzeitliche Flächeninanspruchnahme durch Neubau 380-kV-Ltg.
- bestehende "dingliche Sicherung" durch 110-kV-Ltg. (entfällt)
- bauzeitliche Flächeninanspruchnahme durch Rückbau 110-kV-Ltg.
- bestehende "dingliche Sicherung" 110-kV-Ltg./dauerhafte Flächeninanspruchnahme durch Neubau
- bauzeitliche Flächeninanspruchnahme durch Provisoriumsportal 110-kV-Ltg.
- Zu erwerbende Fläche der Vorhabenträgerin, nachrichtlich

Planfeststellungsunterlage

Aufgestellt	21.07.2014				
Bayreuth,					
TenneT TSO GmbH					
i.V. <i>[Signature]</i>	i.A. Dr. <i>[Signature]</i>				
Lindemann Ingenieurgesellschaft mbH Erfahrer-Dees-Strasse 22 29554 Wilster	Maßstab 1:2000				
Einheit Meter					
1. s. Revisionsstand	12.06.15	MA	Datum	Name	
2. s. Revisionsstand	02.09.15	WN	Bearb.	21.07.2014	Danger
3. s. Revisionsstand	21.10.15	MA	Gepr.	21.07.2014	Schmidt
4. s. Revisionsstand	12.05.16	WN	Norm	DIN EN 50341-3-4: 01/2011	
5. s. Revisionsstand	20.06.16	WN	Fachbereich	TL	
Zust.	Änderung	Datum	Name	Urspr.:	