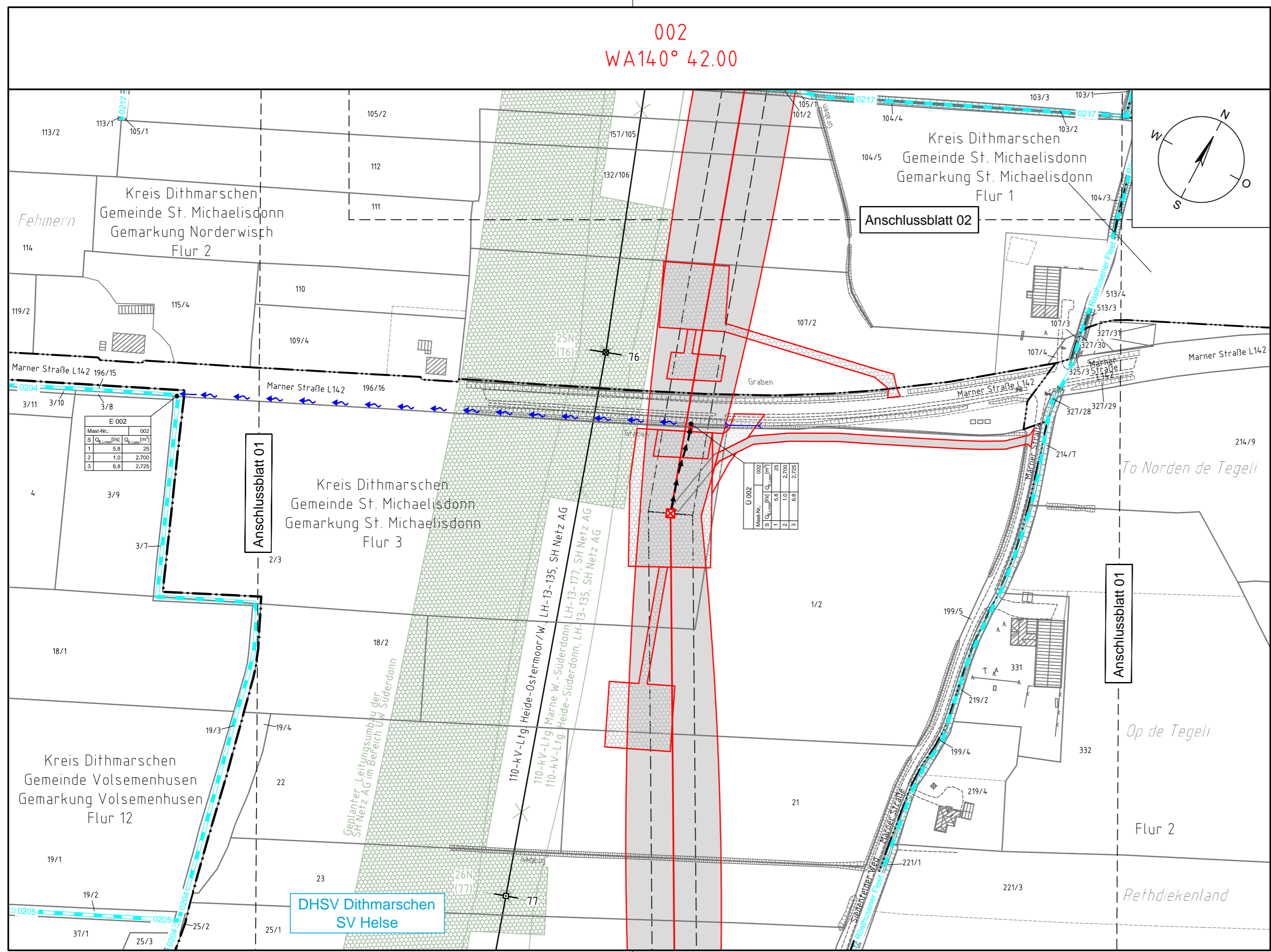


002  
WA140° 42.00



**Legende - Fortsetzung:**

**Entwässerung**

Grenze Wasser- und Bodenverband  
Anlage Wasser- und Bodenverband, mit Bezeichnung, gemäß DAV, ohne Deiche



Anlage Wasser- und Bodenverband, ohne Bezeichnung, mutmaßliche Trasse auf Basis örtlicher Erhebungen, abschnittsweise (nachrichtlich)



Wasserlauf, offen, benutzt, Ableitung  
Wasserlauf, verrohrt, benutzt, Ableitung



Trasse von fliegenden Schlauchleitungen als Ableitung von Wasserhaltungsanlagen



Durchlass oder Verrohrung



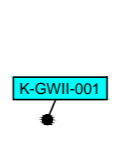
Rückbau Durchlass oder Verrohrung



Gewässerrandstreifen gemäß WHG und LWG (Breite 5 m) bzw. Schutzstreifen gemäß Satzung eines Wasser- und Bodenverbandes (Breite gemäß Satzung)



Laufende Nummer für Anlagen in oder an oberirdischen Gewässern gemäß WHG und LWG bzw. innerhalb von Gewässerrandstreifen gemäß WHG und LWG bzw. innerhalb von Schutzstreifen gemäß Satzung eines Wasser- und Bodenverbandes, mit Referenzpunkt



Benutzungsumfang von Entwässerungseinrichtungen, landwirtschaftlichen Entwässerungssystemen oder oberirdischen Gewässern gemäß WHG



Bezeichnung Übergabe-/ Einleitungsstelle	Mast-Nr.	001
Abflusszenarien	S	Q <sub>1</sub> [m³/s]   Q <sub>2</sub> [m³/s]
Bei Übergabestelle:	1	5.8   2.5
Abschlagsmenge, maximal	2	1.0   2.700
Bei Einleitungsstelle:	3	6.8   2.725
Einleitungsstelle:		

Bezeichnung Übergabe-/ Einleitungsstelle	Mast-Nr.	002
Abflusszenarien	S	Q <sub>1</sub> [m³/s]   Q <sub>2</sub> [m³/s]
Bei Übergabestelle:	1	5.8   2.5
Abschlagsmenge, maximal	2	1.0   2.700
Bei Einleitungsstelle:	3	6.8   2.725
Einleitungsstelle:		

Die geografische Lage von Grundwasserentnahmestellen ist gleichzusetzen mit den Standorten von geplanten Wasserhaltungsanlagen, die wiederum gleichzusetzen sind mit den Standorten von geplanten Masten.

Übersicht Blattsschnitte siehe Anlage 2 der PFU.

Anlage 11.2  
Blatt 01a/22

380-kV-Ltg. Süderdonn - Heide West  
LH-13-319  
Lageplan  
Wasserwirtschaftliche Maßnahmen  
Mast Nr. 002  
**Deckblatt**

**Legende:**

Masttyp 001 WA160 - 24,00

Mastnummer 002 T1 - 26,00

äußeres Seil  
Schutzbereich (dinglich gesichert)  
Schutzbereichsbegrenzung

**Grenzen:**

Kreis: —●—●—●—

Stadt/Gem.: —●—●—●—

Gemarkung: —●—●—●—

Flur: —●—●—●—

Flurstück: —●—●—●—

Verfahren: —●—●—●—

**Rechtserwerb:**

- dauerhafte Flächeninanspruchnahme durch 380-kV-Ltg. "dingliche Sicherung"
- bauzeitliche Flächeninanspruchnahme durch Neubau 380-kV-Ltg.
- bestehende "dingliche Sicherung" durch 110-kV-Ltg. (entfällt)
- bauzeitliche Flächeninanspruchnahme durch Rückbau 110-kV-Ltg.
- bestehende "dingliche Sicherung" 110-kV-Ltg./dauerhafte Flächeninanspruchnahme durch Neubau
- bauzeitliche Flächeninanspruchnahme durch Provisoriumsportal 110-kV-Ltg.
- Zu erwerbende Fläche der Vorhabenträgerin, nachrichtlich

Revisionsstand			
Nr.	Art der Änderung	Datum	Name
Plangrundlage			
PL1	Siehe Anlage 4.1 (soweit für dargestellte Planinhalte relevant), Ergänzung nachrichtliche Planung SH Netz AG	12.06.15	MA
PL2	Siehe Anlage 4.1 (soweit für dargestellte Planinhalte relevant),	02.09.15	WN
PL3	Siehe Anlage 4.1 (soweit für dargestellte Planinhalte relevant),	12.05.16	WN
PL4	Siehe Anlage 4.1 (soweit für dargestellte Planinhalte relevant),	20.06.16	WN
Wasserwirtschaftliche Planung			
WP1	Plankopf, Legenden u. Symbole / Vorfluttrasse Wasserhaltungsanlage Mast Nr. 002 / Entfall K-GWII-002	12.06.15	MA
WP2	Ergänzung Durchlässe, Verrohrungen	13.08.15	WN
WP3	Änderung Durchlässe, Verrohrungen	02.09.15	WN
WP4	Legende	21.10.15	WN
WP5	Änderung Legende; Entfall Beschriftung Durchlässe, Verrohrungen; Ergänzung Durchlässe, Verrohrungen	20.06.16	WN

**Planfeststellungsunterlage**

Aufgestellt  
Bayreuth,  
Tennet TSO GmbH  
i.V. *[Signature]* i.A. Dr. *[Signature]* 21.07.2014

Lindemann Ingenieurgesellschaft mbH  
Etaterstr.-Dees-Str. 22  
25554 Wilster  
Tel. 04823 / 922 49-0  
Fax 04823 / 922 49-11  
Maßstab 1:2000  
Einheit Meter

Nr.	s. Revisionsstand	Datum	Name
1.	s. Revisionsstand	12.06.15	MA
2.	s. Revisionsstand	02.09.15	WN
3.	s. Revisionsstand	21.10.15	MA
4.	s. Revisionsstand	12.05.16	WN
5.	s. Revisionsstand	20.06.16	WN

Zust.	Änderung	Datum	Name	Urspr.: