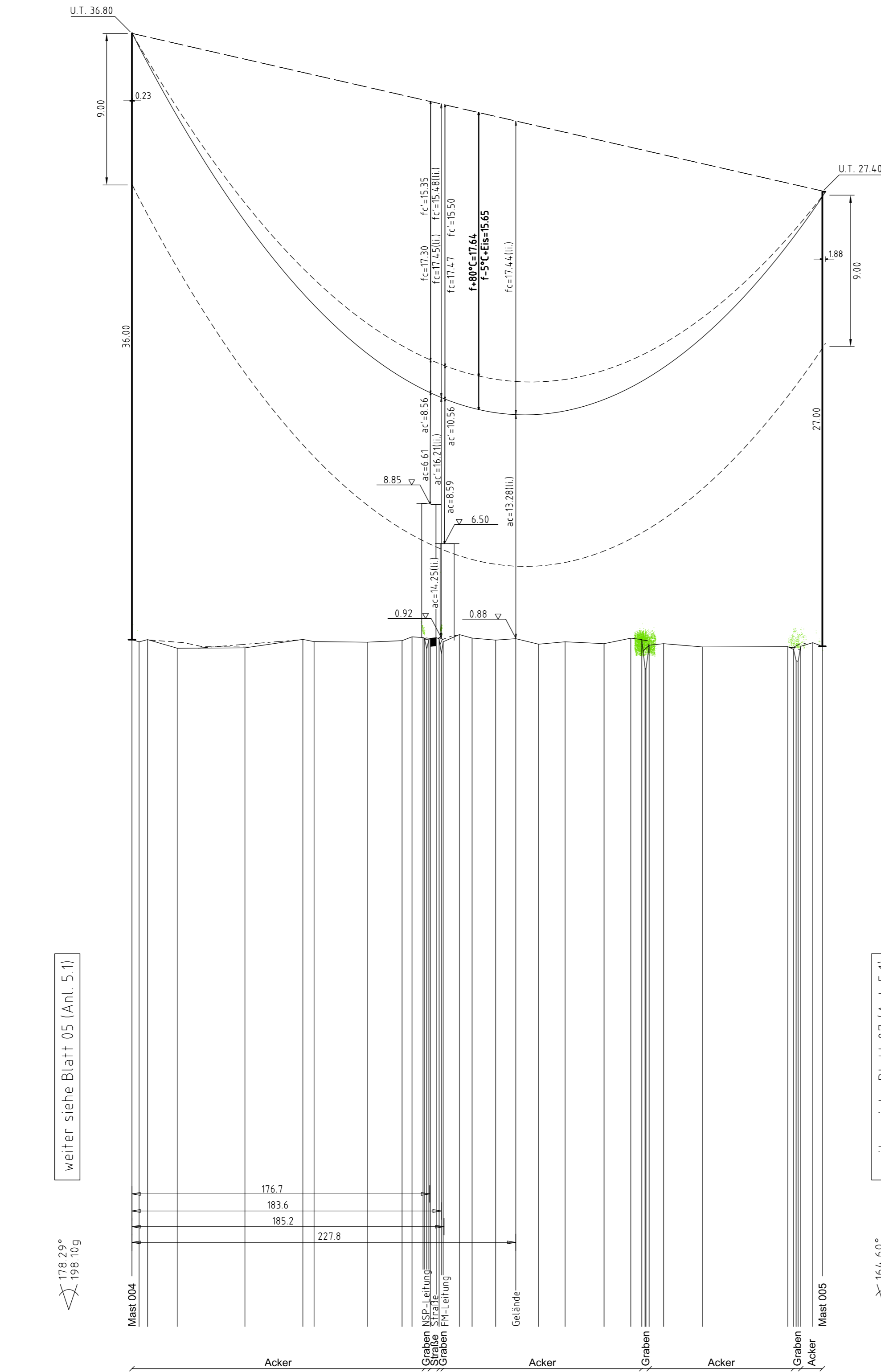


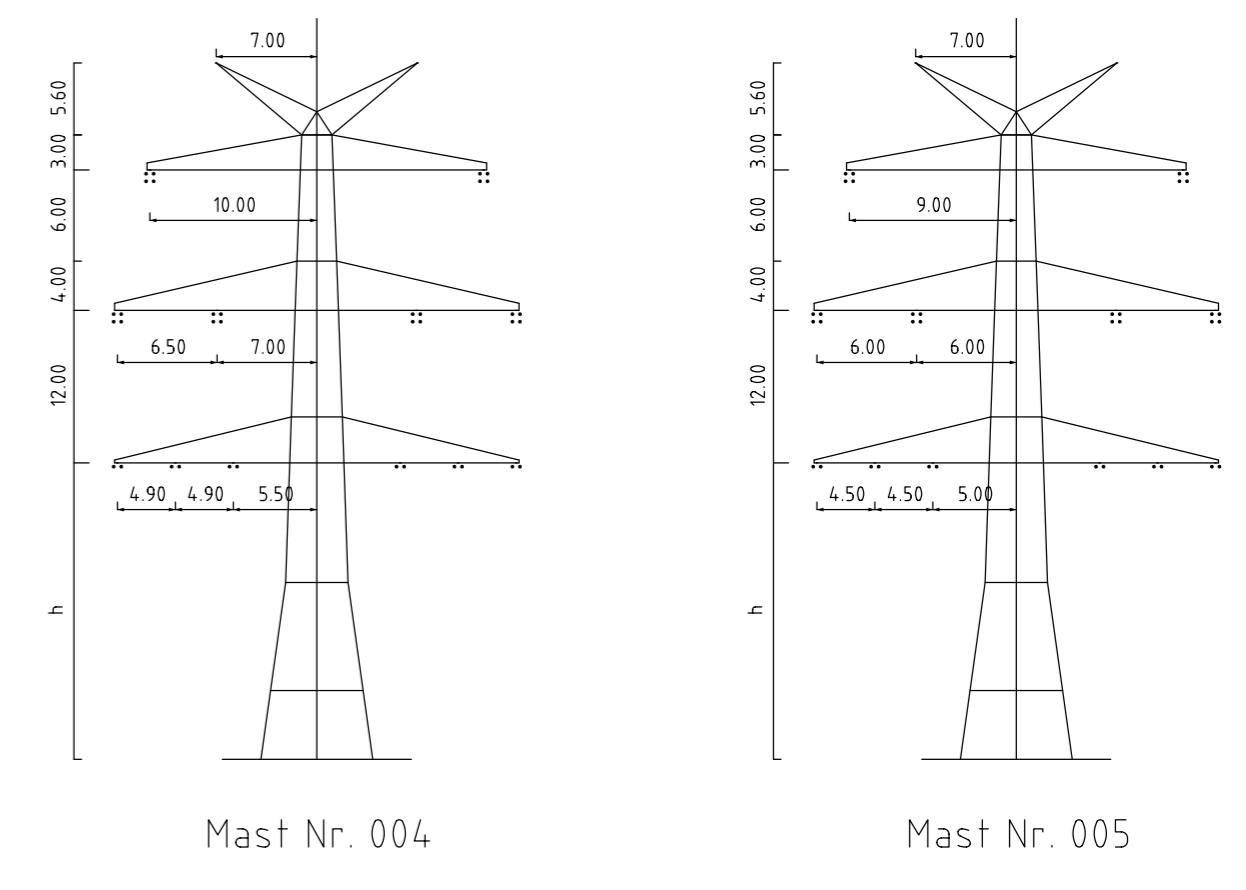
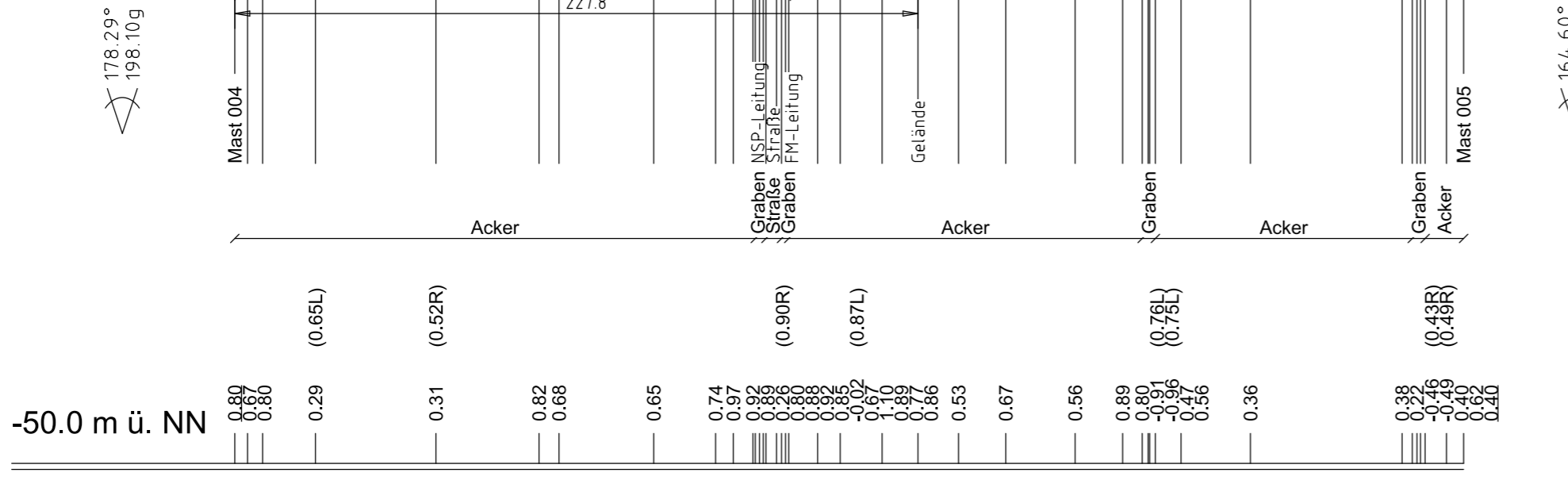
ES/LWL mit Vogelschutzmarken

4.2 5.3

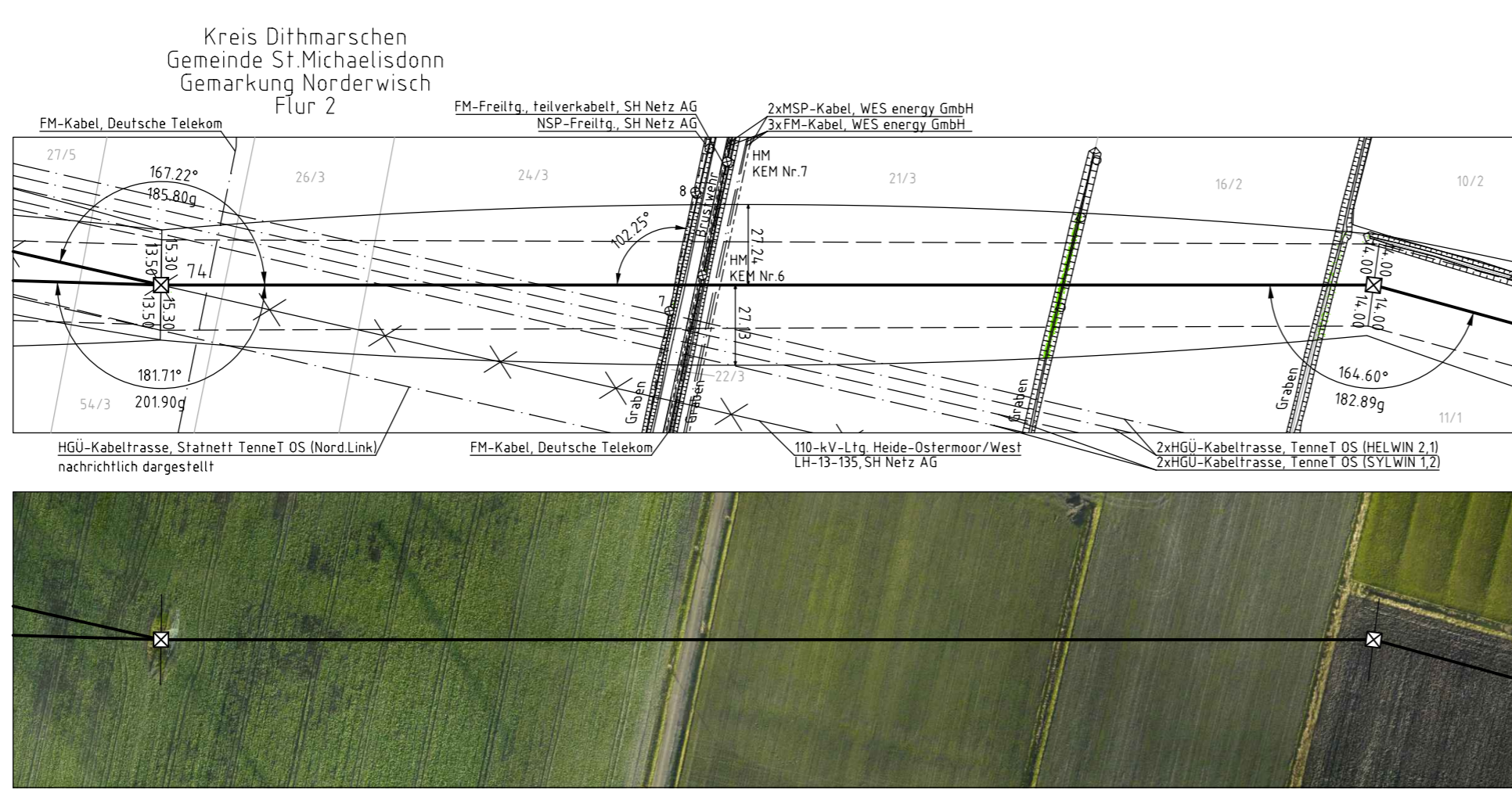


weiter siehe Blatt 05 (Anl. 5.1)

weiter siehe Blatt 07 (Anl. 5.1)



- Vegetation dichter als 350m am Leiterseil
- Vegetation zwischen 350m und 500m zum Leiterseil
- Vegetation innerhalb des Schutzbereiches



Anlage 5.1  
Blatt 06/45



380-kV-Ltg. Süderdonn - Heide West  
LH-13-319

Längenprofil  
Deckblatt

Mast Nr. 004 - Mast Nr. 005

Maßstab der Längen 1: 2000  
der Höhen 1: 200

DIN VDE-Bestimmung	: DIN VDE 0210 / DIN EN 50341-3-4: 01/2011 (Eiszone 2, Windzone 4)
Masttyp	: DA-4-DE-2013 I
Beseilung	: 2x3x4 565-AL1/72-ST1A; MZS+46.0N/mm <sup>2</sup> (380-kV)
Leiterseil	: 2x3x2 565-AL1/72-ST1A; MZS+46.0N/mm <sup>2</sup> (110-kV)
Erdseil	: 2x1 OPGW D58B 485MF 122-AL3/61-A20SA; MZS+59.0N/mm <sup>2</sup>
Luftkabel/sonstige Belegung	: DA-6.50m (3178N) (380-kV)
Kettlängen	: DA-3.59m (1030N) (110-kV)
Seitliche Überhöhung	: 15.30 m rechts ----- oder links ----- aufgenommen

Planfeststellungsunterlage	
Aufgestellt	21.07.2014
Bayreuth, Tennet TSO GmbH	
iV <i>Dr. ...</i>	iA <i>Dr. ...</i>
1. VDE 0210 / DIN EN 50341-3-4: 01/2011 (Eiszone 2, Windzone 4)	12.06.2015 JW Maßstab 1:2000/200 Einheit Meter
2. ...	12.06.2015 JW
3. ...	12.06.2015 JW
4. ...	12.06.2015 JW
5. ...	12.06.2015 JW
6. ...	30.06.2014 JW
Bearb.	21.07.2014 DJ/Rel
Gepr.	21.07.2014 Weidenhagen
Norm	DIN EN 50341-3-4: 01/2011
Fachbereich	TL
Zust.	Änderung Datum Name Urspr.