



# 380-kV-Leitung Süderdonn - Heide West

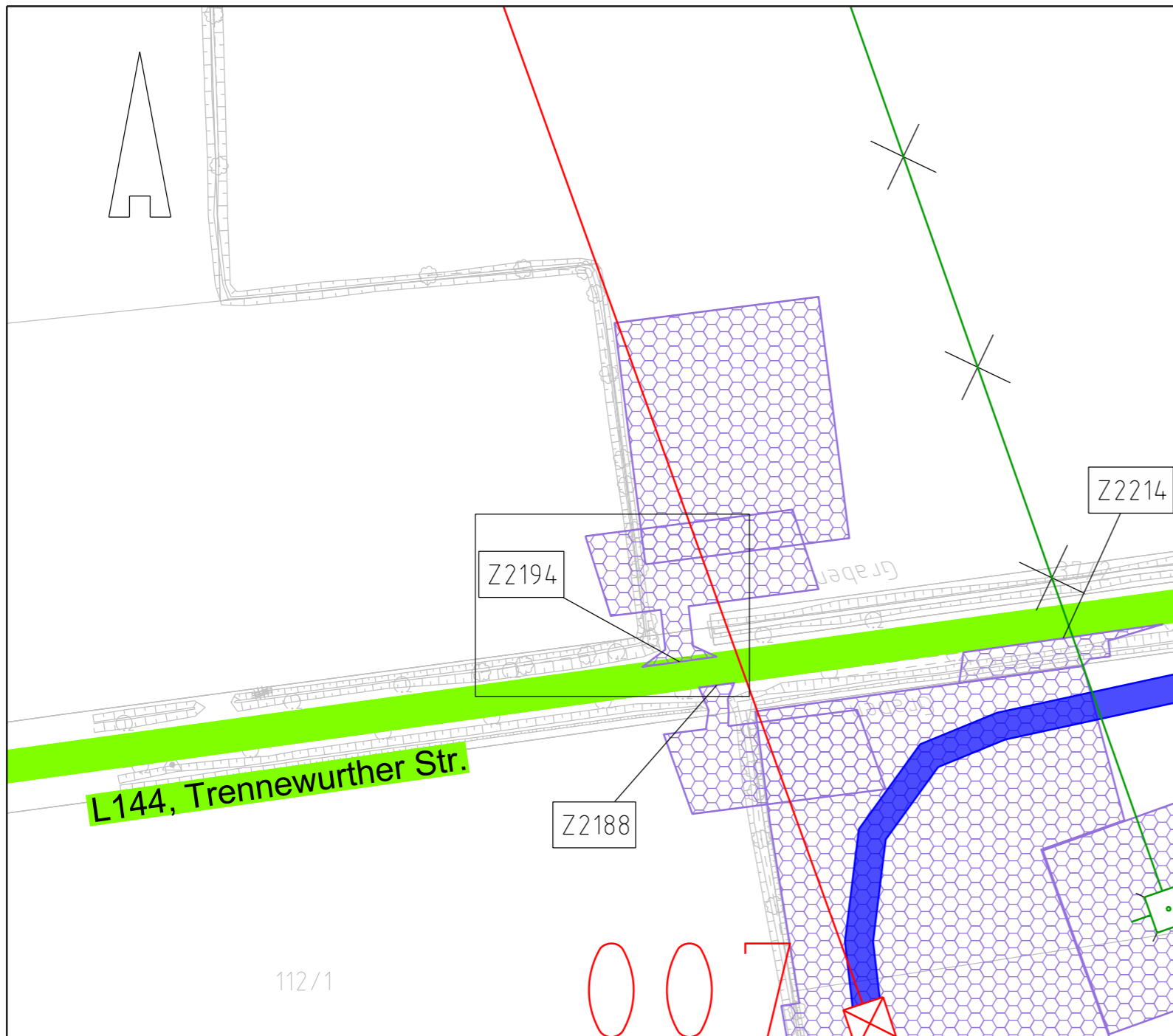
LH-13-319

## Wegenutzungsplan

## Sondernutzung

Lfd. Nr. Z2194

## Deckblatt



### Legende:

- Bundesstraßen
- Landesstraßen
- Kreisstraßen
- genutzte Gemeindestraßen
- genutzte Wirtschaftswege
- Privatweg
- Abspannmast (Gitter/Vollwand)
- Tragmast (Gitter/Vollwand)
- Mastnummer - vorhanden 110kV
- Mastnummer - Neubau 380kV

### Rechtserwerb:

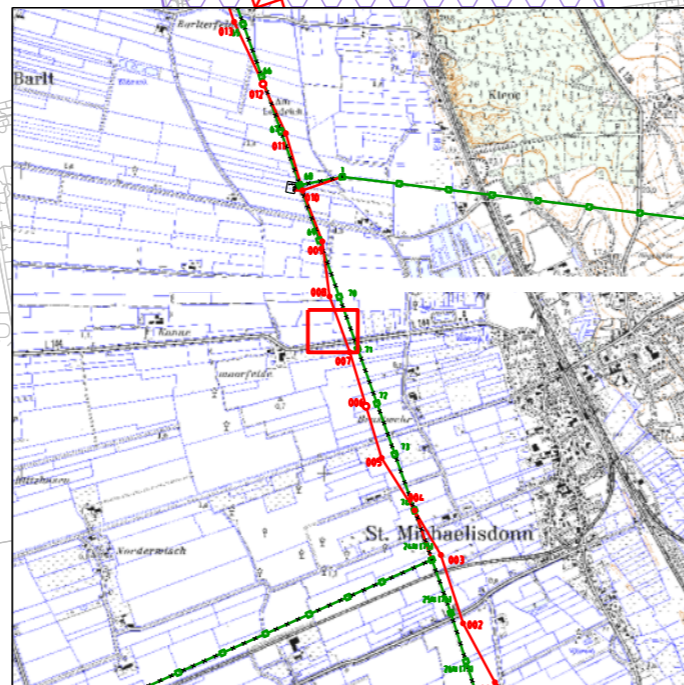
- dauerhafte Flächeninanspruchnahme durch 380-kV-Ltg., "dingliche Sicherung"
- bauzeitliche Flächeninanspruchnahme für Neubau 380-kV-Ltg., Rückbau 110-kV-Ltg. und Provisoriumsfläche

- Zufahrtsnummer (BW Nr. Anlage 7.1 zu entnehmen)
- Flurstücksnummer
- Fläche Provisorium

### Grenzen:

- Stadt/Gem.
- Gemarkung
- Flur
- Flurstück

Zur Planfertigung verwendete TK 25: @ GeoBasis-DE / BKG (2010)



### Planfeststellungsunterlage

Aufgestellt:  
Bayreuth,  
TenneT TSO GmbH  
11.11.2014

i.V. i.A. Dr.

		Maßstab: 1 : 1.000	Einheit: Meter
1. Ausbaufäche erfüllt	20.06.2016	Jatzkau	Datum Name
2. Z2214 neu	20.06.2016	Jatzkau	Bearb. 11.11.14 Szulc
3. Arbeitsflächen angepasst	20.06.2016	Jatzkau	Gepr. 11.11.14 Braun
		Norm	
		Fachbereich	
Zust.	Änderung	Datum	Name Urspr.: