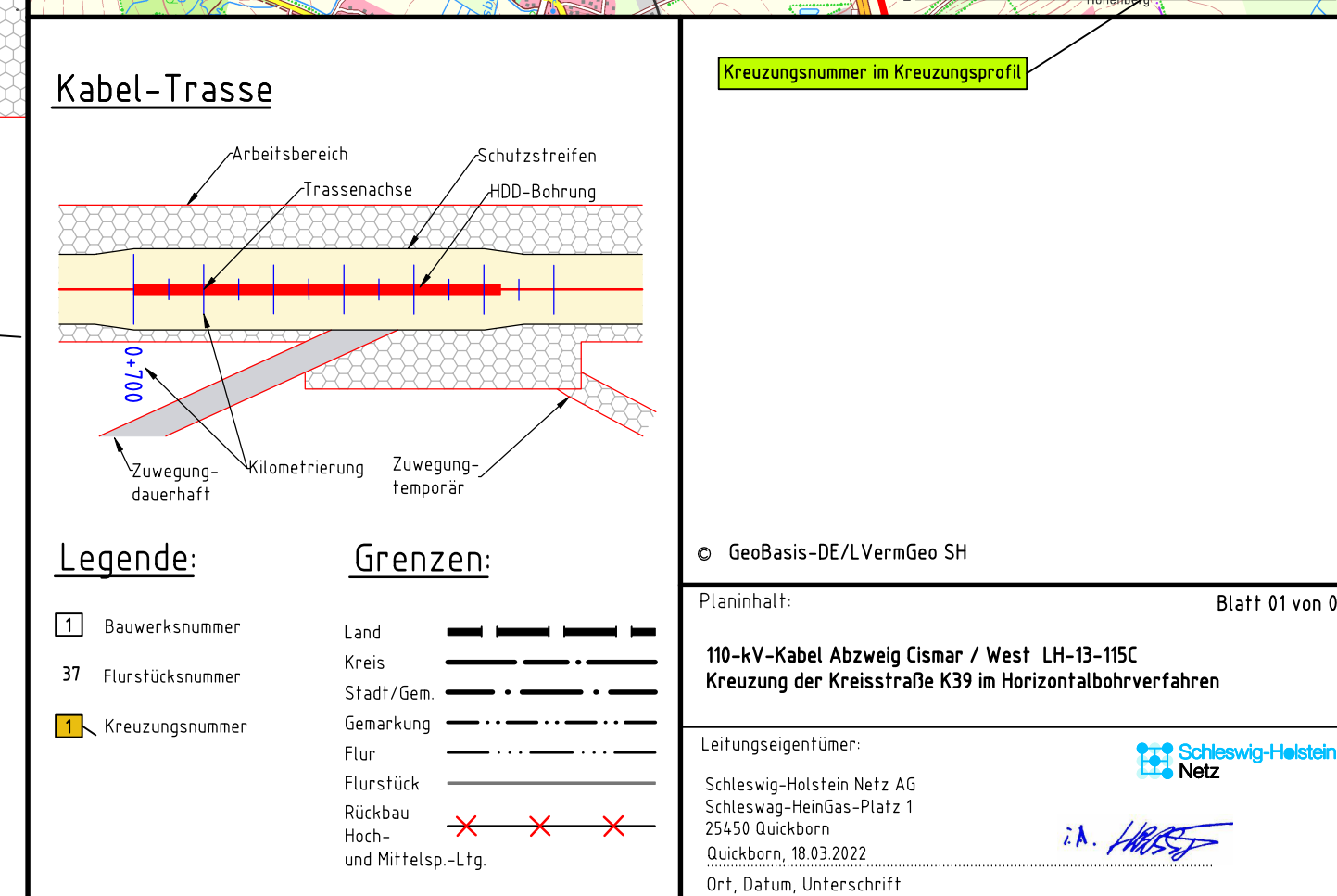
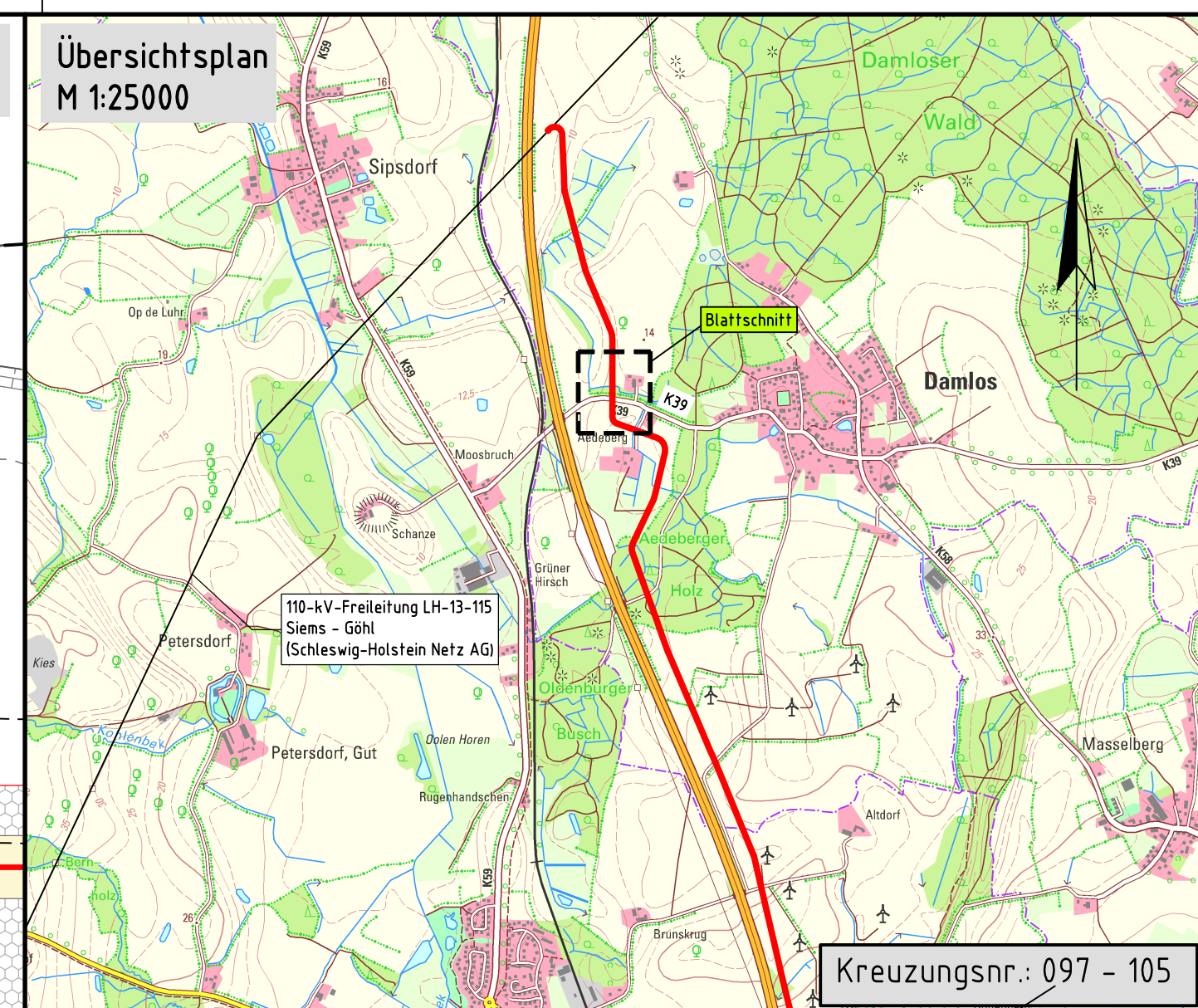
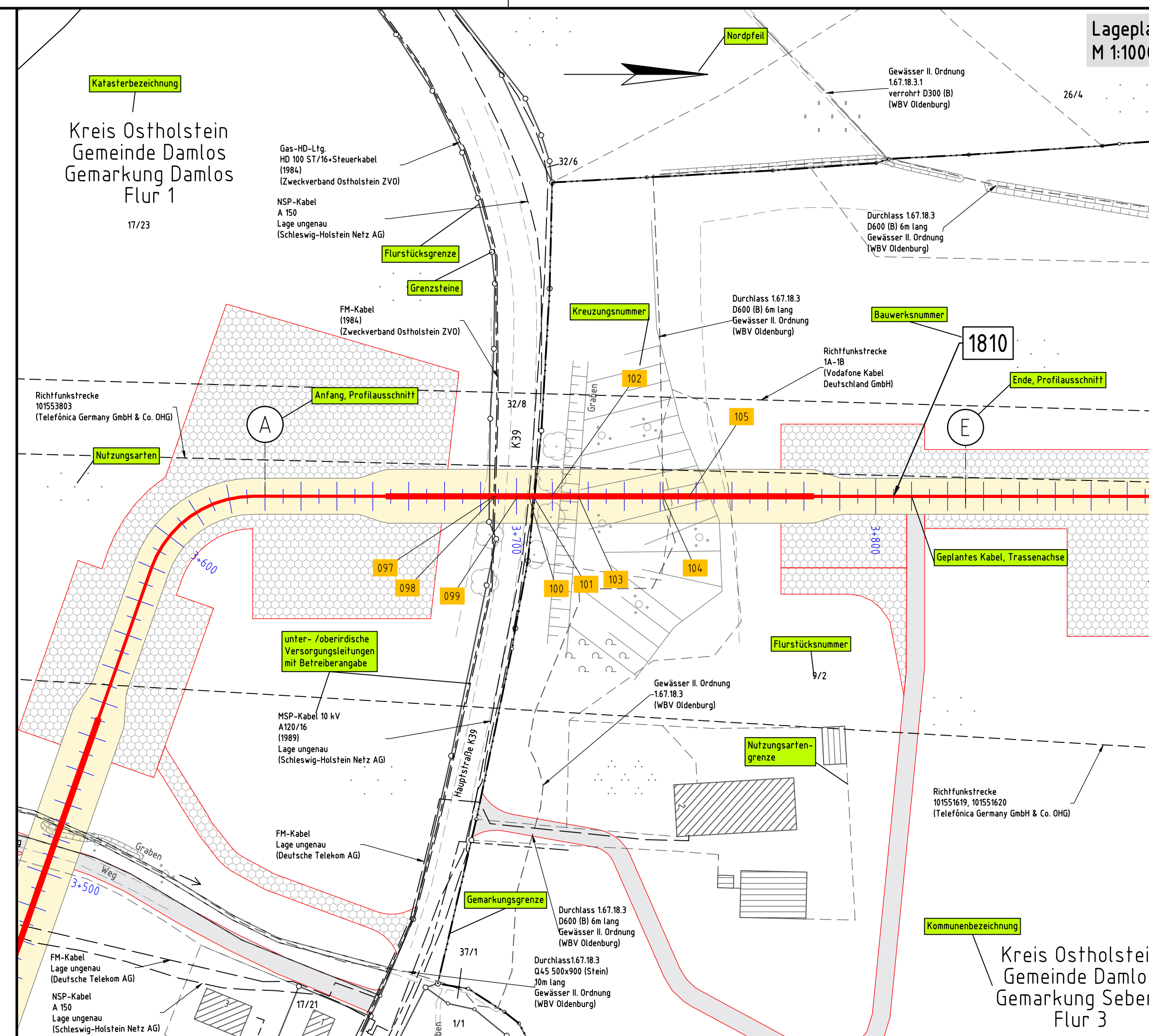
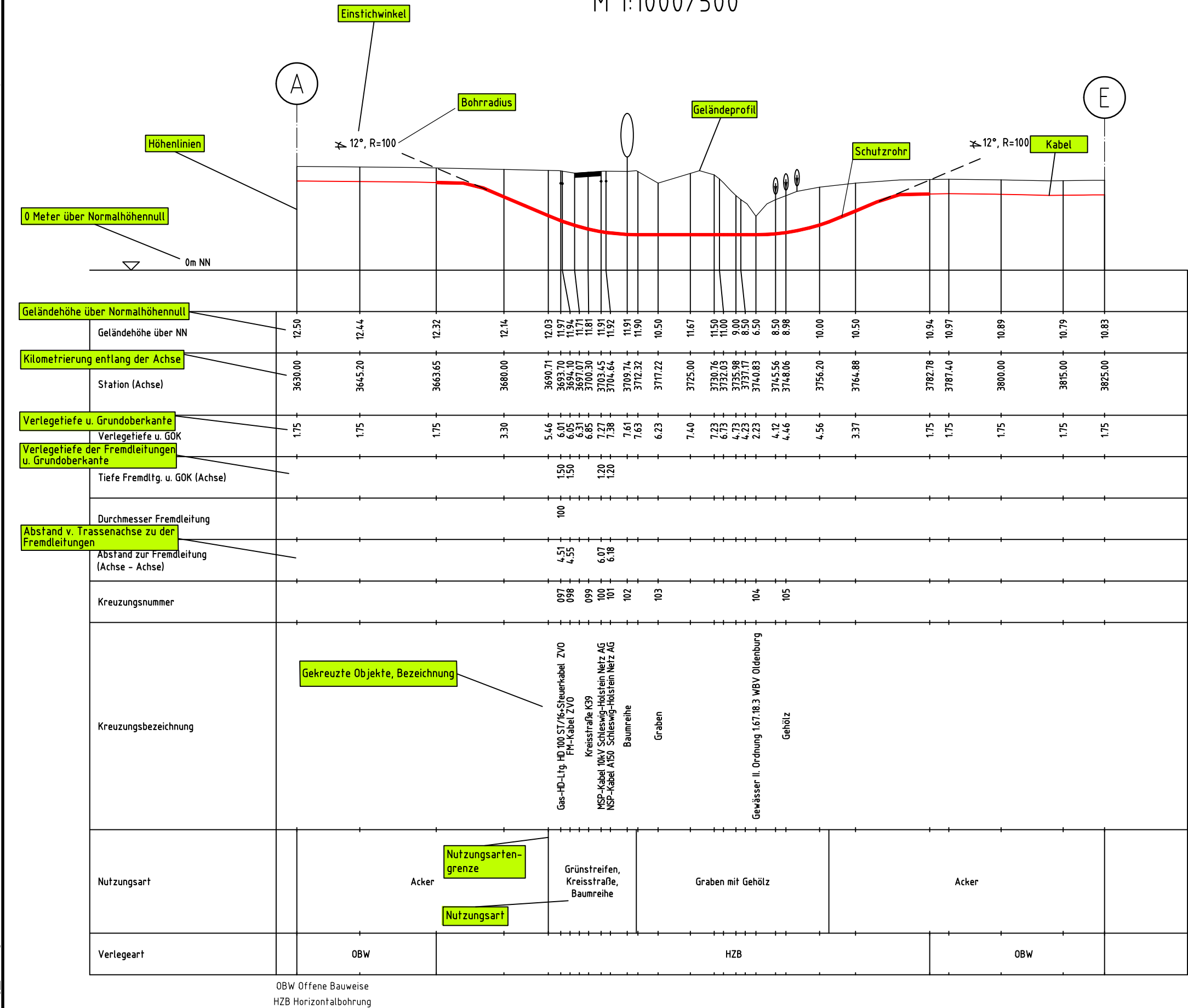


Längsprofil der Leitungsachse

Kreuzung Kreisstraße - K39
M 1:1000/500



Unterlage 7.9.5.1

Genehmigungsvermerk Eisenbahn-Bundesamt

Erläuterungen zur Unterlage 7.9.5.2 (Kreuzungsprofilplan)

Übersichtsskizze

0	Ausgangsverfahren: Antragsfassung	18.03.2022
Index	Änderungen bzw. Ergänzungen	Planungsstand

Genehmigungsplanung: Unterlage für eine Entscheidung nach § 18 AEG

Vorhabenträger: DB Netz AG Theodor-Heuss-Allee 7 60486 Frankfurt/M.	Vertreter des Vorhabenträgers: DB NETZE Regionalbereich Nord ING-N-F Hammerbrook 10 20097 Hamburg Bernd Preußner	Planzeichen Nr.: 4.3.0.SH.PP.000.001.1 Projekt-Nr.: E1631230009 Datum: 01.03.2022 Name: T. Schäfer/KZE bearb.: 01.03.2022 M. Hübner/KZE gepr.: 16.03.2022 T. Fedder/KZE
Bauherr: DB Netz AG Regionalbereich Nord Großprojekte Nord Lindemannallee 3 30173 Hannover	Planverfasser: K2 Engineering GmbH Obere Straße 1-3 27283 Verden Verden, 18.03.2022 i.A. Fedder	Höhensystem: DHHN92 Koordinatensystem: ETRS89, UTM32 Blattgröße: 1031 x 297 mm Maßstab: 1:1000/500, 1:1000 1:25000

Vorhaben: ABS/NBS Hamburg - Lübeck - Puttgarden (Hinterlandanbindung FBQ)

Planart: Planfeststellungsabschnitt 3

Planinhalt: Kreuzungsprofilplan (Muster)

Leitungs-eigen-fürer: Schleswig-Holstein Netz AG, Schleswig-Hein-Gas-Platz 1, 25450 Quickborn, Quickborn, 18.03.2022, i.A. Hübner

**Bau-km 144,7 bis Bau-km 145,3
Strecke 1100**