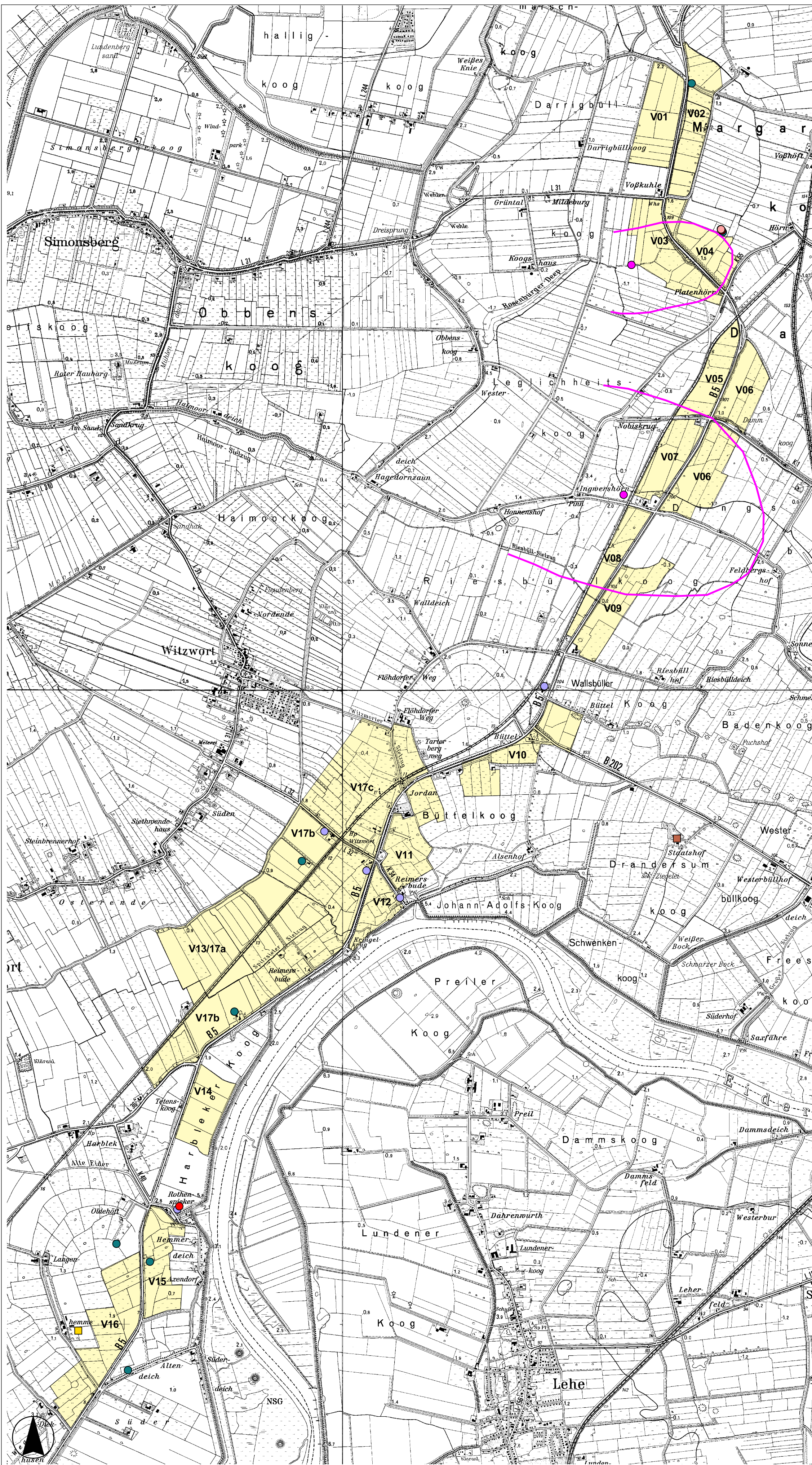


# B 5, 3-STREIFIGER AUSBAU TÖNNING - HUSUM: ARTKARTEN BRUTVÖGEL



- Legende:**
- Waldohreule Brutzeitfeststellung
  - Waldohreule, streng geschützt
  - Turmfalke, streng geschützt
  - Sperber, streng geschützt
  - Hinweise auf Schleiereule, streng geschützt
  - Rohrweihe, streng geschützt Anhang 1
  - ↗ Jagdzentren Rohrweihe
  - Mäusebussard, streng geschützt
- Kolonien**
- Graureiher
  - Graureiher und Saatkrähen
- V01** Probeflächen (mit Bezeichnung)

INDEX:	ÄNDERUNG:	GEZ. / DATUM:	
PROJEKT: <b>B5, 3-STREIFIGER AUSBAU TÖNNING - HUSUM</b>			
AUFTRAGGEBER: <b>LBV SH, NIEDERLASSUNG FLENSBURG</b>			
BEZEICHNUNG: <b>TAG- UND NACHTGREIFE, KOLONIEN</b>			
DATUM / UNTERSCHRIFT:			
		DR. MARION SCHUMANN MÜHLENBERG 62 24211 PREETZ TEL.: 04342 - 8 13 03 FAX.: 04342 - 8 09 20 E-MAIL: bioplan.schumann@t-online.de	
MAßSTAB: 1:25000	GEZ. / DATUM: F.Schumann03/06	BLATTGR. A2	PLAN NR.: 3 Teil 8