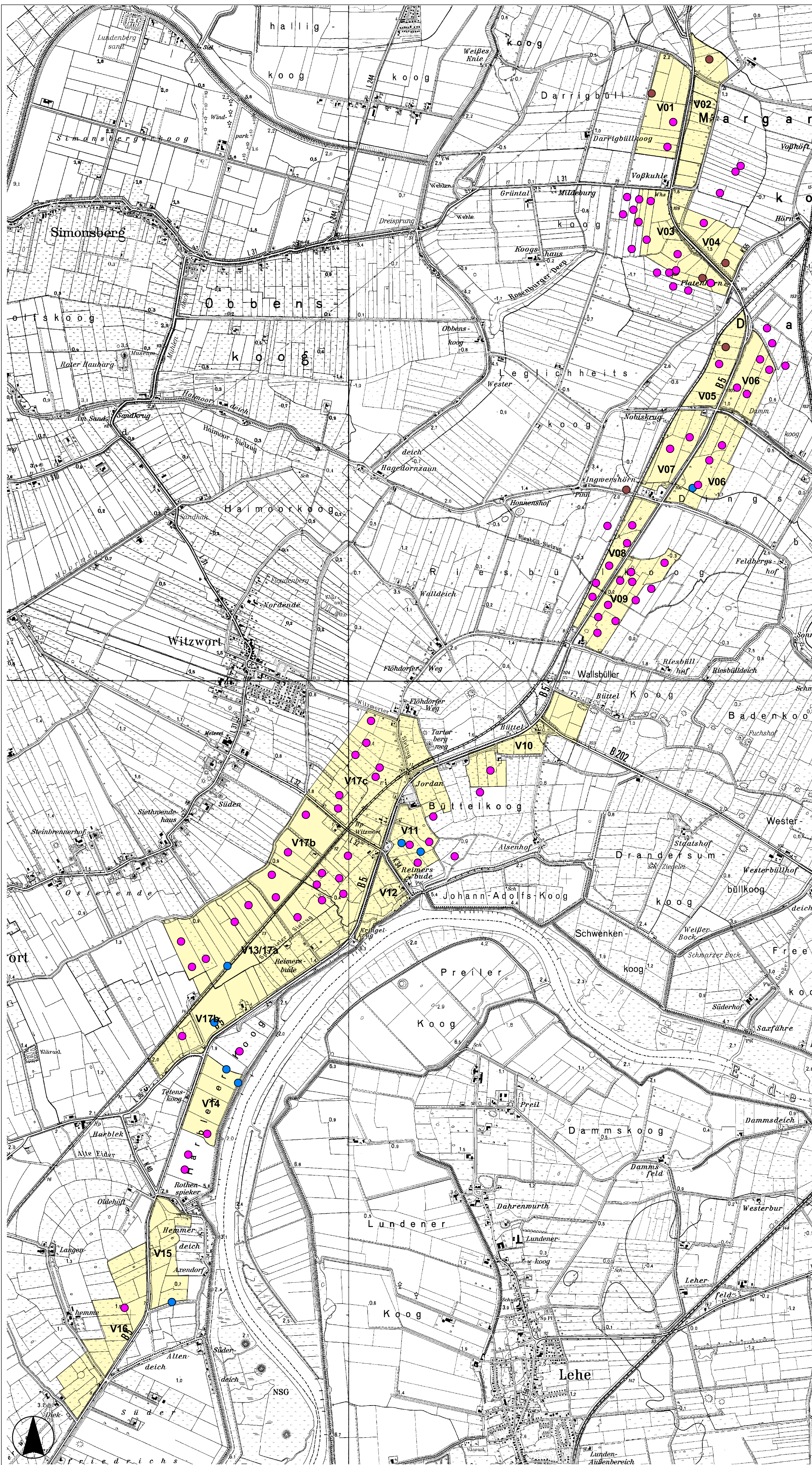


# B 5, 3-STREIFIGER AUSBAU TÖNNING - HUSUM: ARTKARTEN BRUTVÖGEL



- Legende:
- Felderche
  - Braunkehlichen
  - Blaukehlichen
- V01** Probeflächen (mit Bezeichnung)

INDEX:	ÄNDERUNG:	GEZ. / DATUM:	
PROJEKT: <b>B5, 3-STREIFIGER AUSBAU TÖNNING - HUSUM</b>			
AUFTRAGGEBER: <b>LBV SH, NIEDERLASSUNG FLENSBURG</b>			
BEZEICHNUNG: <b>VÖGEL DES OFFENLANDES</b>			
DATUM / UNTERSCHRIFT:			
		DR. MARION SCHUMANN MÜHLENBERG 62 24211 PREETZ TEL.: 04342 - 8 13 03 FAX.: 04342 - 8 09 20 E-MAIL: bioplan.schumann@t-online.de	
MAßSTAB: 1:25000	GEZ. / DATUM: F.Schumann03/06	BLATTGR: A2	PLAN NR.: 3 Teil 5