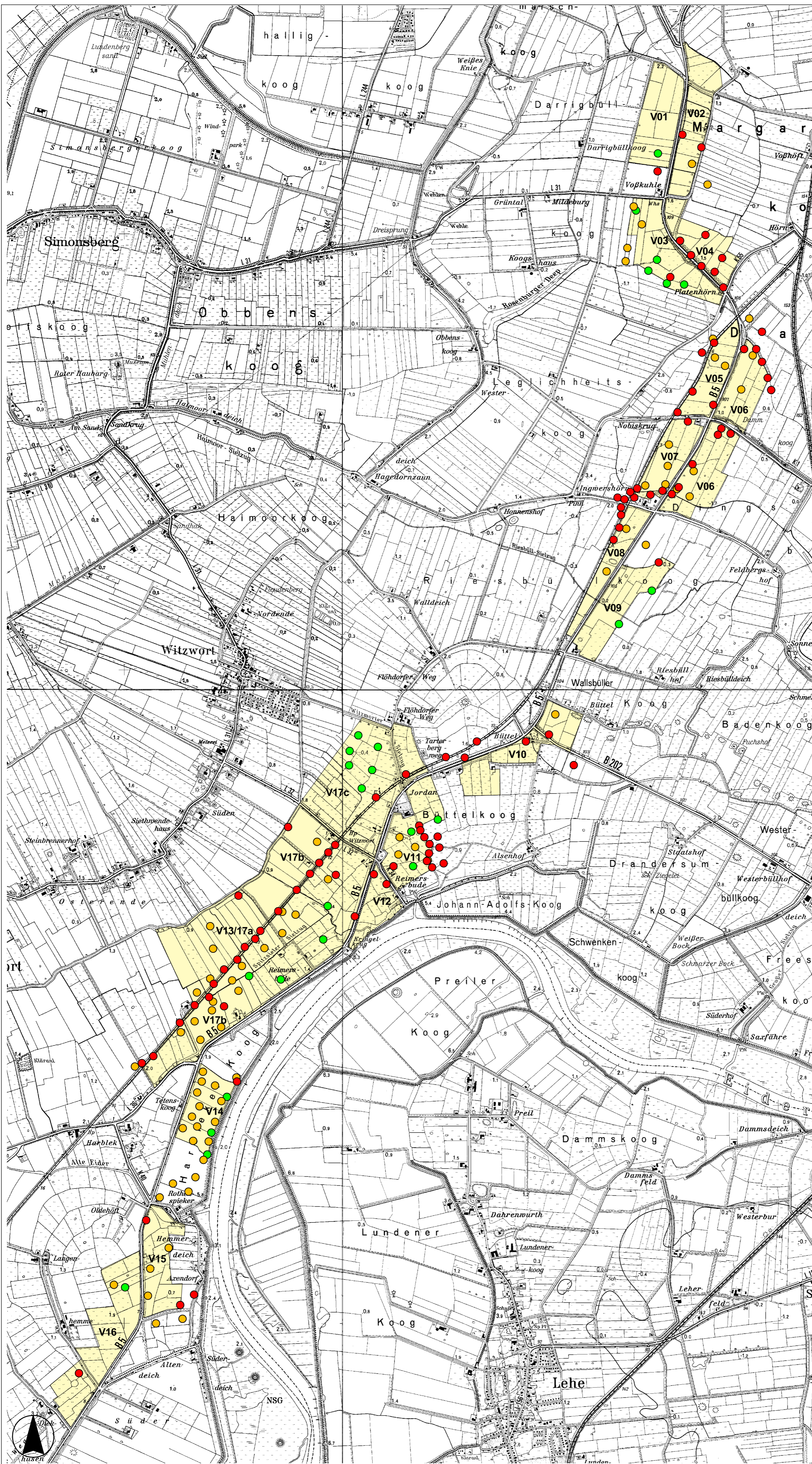


B 5, 3-STREIFIGER AUSBAU TÖNNING - HUSUM: ARTKARTEN BRUTVÖGEL



- Legende:
- Schilfrohrsänger, gefährdet, streng geschützt
 - Schafstelze, gefährdet
 - Wiesenpieper, gefährdet
 - V01 Probeflächen (mit Bezeichnung)

INDEX:	ÄNDERUNG:	GEZ. / DATUM:	
PROJEKT: B5, 3-STREIFIGER AUSBAU TÖNNING - HUSUM			
AUFTRAGGEBER: LBV SH, NIEDERLASSUNG FLENSBURG			
BEZEICHNUNG: VÖGEL DES OFFENLANDES, SCHILFRÖHRSÄNGER			
DATUM / UNTERSCHRIFT:			
		DR. MARION SCHUMANN MÜHLENBERG 62 24211 PREETZ TEL.: 04342 - 8 13 03 FAX.: 04342 - 8 09 20 E-MAIL: bioplan.schumann@t-online.de	
MAßSTAB: 1:25000	GEZ. / DATUM: F.Schumann03/06	BLATTGR. A2	PLAN NR.: 3 Teil 4