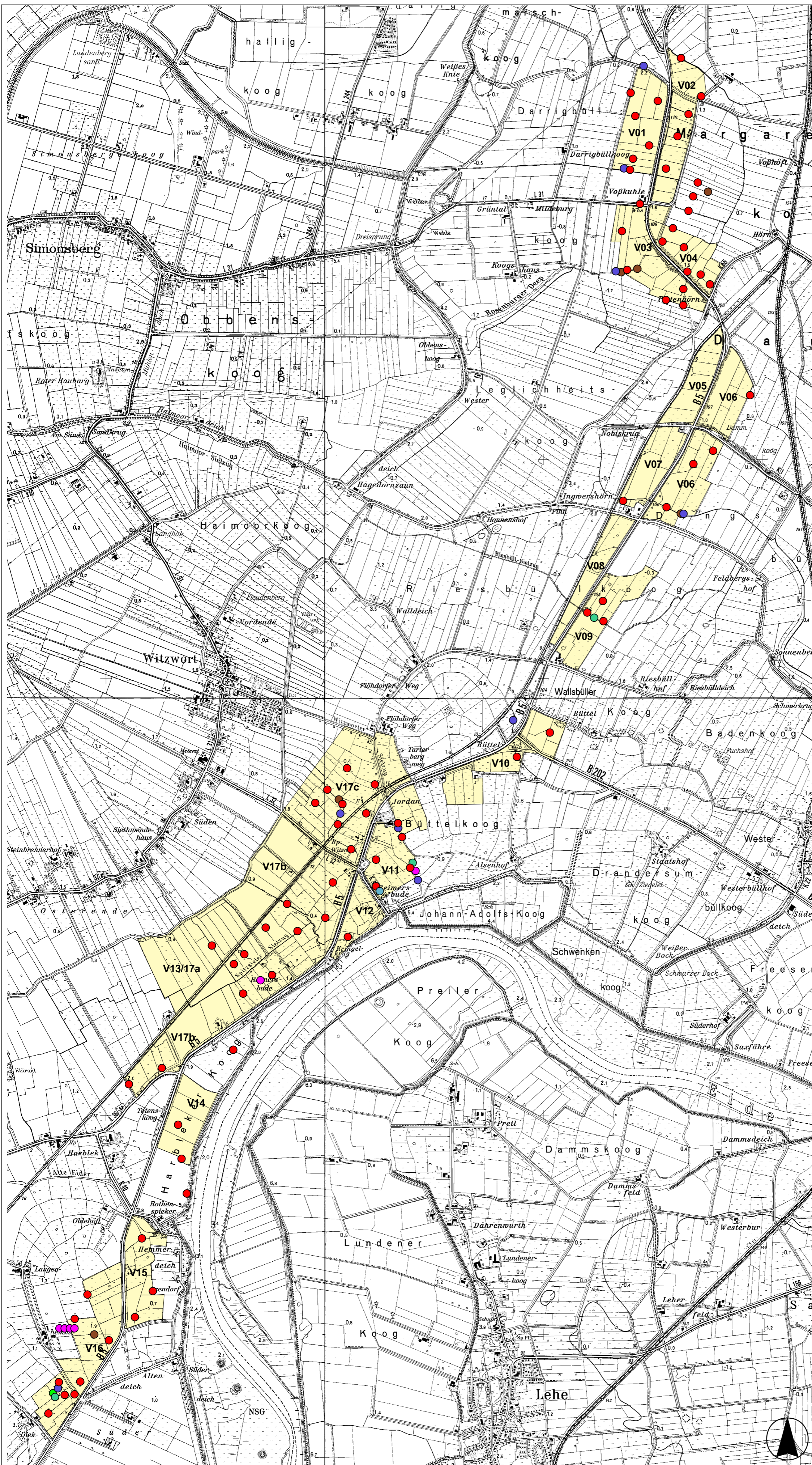


# B 5, 3-STREIFIGER AUSBAU TÖNNING - HUSUM: ARTKARTEN BRUTVÖGEL



- Legende:
- Graugans
  - Stockente
  - Schnatterente
  - Reiherente
  - Löffelente
  - Höckerschwan
  - Brandgans
- V01 Probeflächen (mit Bezeichnung)

INDEX:	ÄNDERUNG:	GEZ. / DATUM:
PROJEKT: <b>B5, 3-STREIFIGER AUSBAU TÖNNING - HUSUM</b>		
AUFTRAGGEBER: <b>LBV SH, NIEDERLASSUNG FLENSBURG</b>		
BEZEICHNUNG: <b>Entenvögel (ohne Knäk- und Pfeifente)</b>		
DATUM / UNTERSCHRIFT:		
		DR. MARION SCHUMANN MÜHLENBERG 62 24211 PREETZ TEL.: 04342 - 8 13 03 FAX.: 04342 - 8 09 20 E-MAIL: bioplan.schumann@t-online.de
MAßSTAB: 1:25000	GEZ. / DATUM: F.Schumann03/06	BLATTGR: A2
		PLAN NR.: 3 Teil 2