



380-kV-Ltg. Husum Nord - Niebüll Ost
LH-13-321

Lageplan Wasserwirtschaftliche Maßnahmen

Mast Nr. 51 - Mast Nr. 53

Legende:

Grenzen:

- Kreis
- Stadt/Gem.
- Gemarkung
- Flur
- Flurstück
- Verfahren

Rechtserwerb:

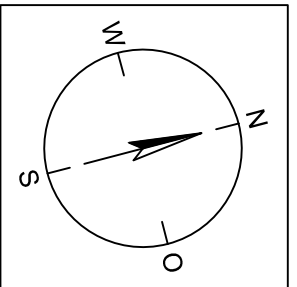
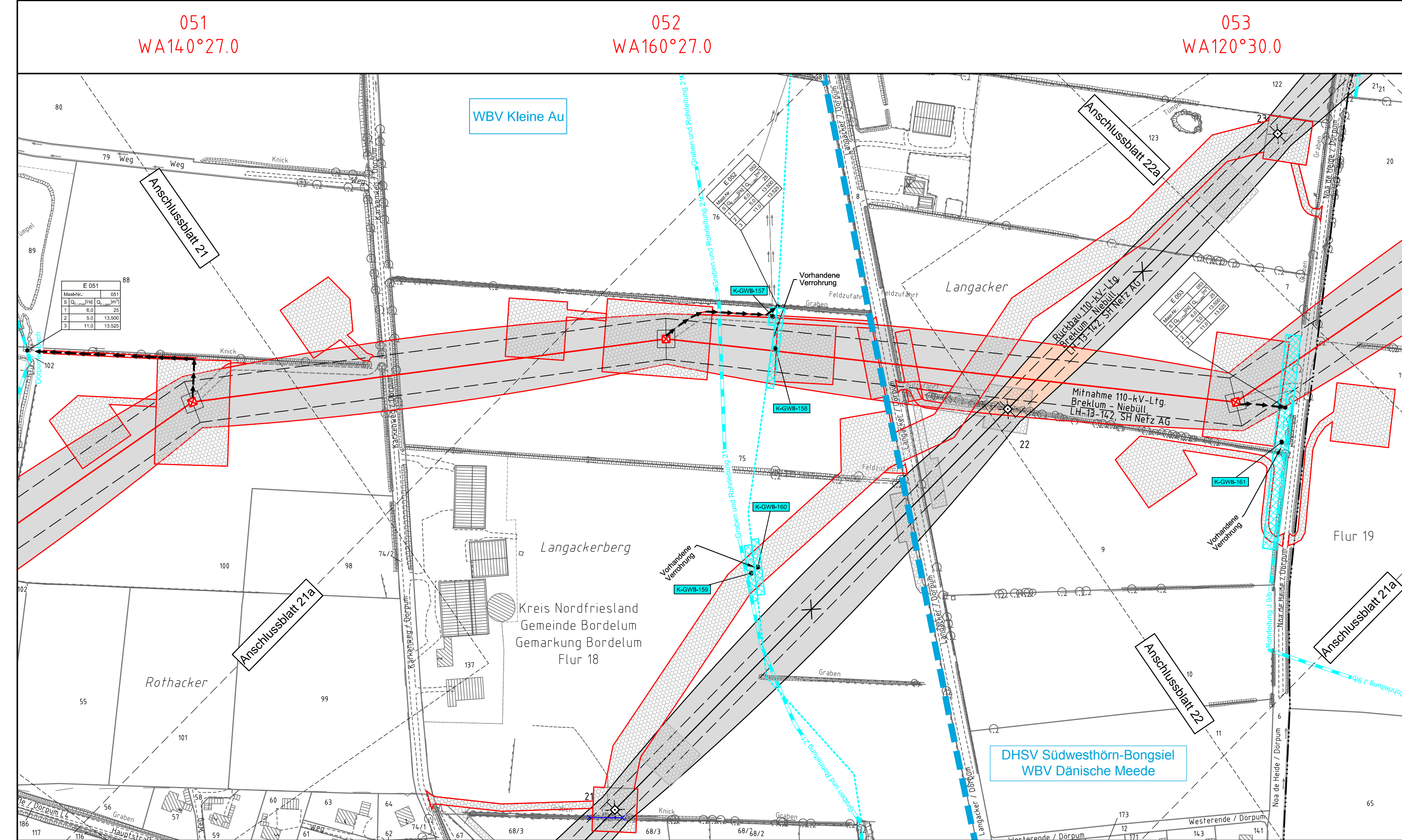
- dauerhafte Flächeninanspruchnahme durch 380-kV-Ltg. "dingliche Sicherung"
- bauzeitliche Flächeninanspruchnahme durch Neubau 380-kV-Ltg.
- bestehende "dingliche Sicherung" durch 110-kV-Ltg. (entfällt)
- bauzeitliche Flächeninanspruchnahme durch Rückbau 110-kV-Ltg.
- bestehende "dingliche Sicherung" 110-kV-Ltg./dauerhafte Flächeninanspruchnahme durch Neubau
- bauzeitliche Flächeninanspruchnahme durch Provisoriumsportal 110-kV-Ltg.

Planfeststellungsunterlage

Aufgestellt 15.01.2016
Bayreuth, TenneT TSO GmbH
i.v. *BoBif* i.A. *SA*

Lindemann + Ulrich Ingenieure GmbH & Co. KG Eltersstr.-Doos-Strasse 22 25554 Wister Tel. 04823 / 822 49-0 Fax 04823 / 822 49-11		Maßstab 1:2000	Einheit Meter
Bearb.	15.01.2016	Name Neumann	
Gepr.	15.01.2016	Mayer	
Norm	DIN EN 50341-3-4: 01/2011		
Fachbereich TL			

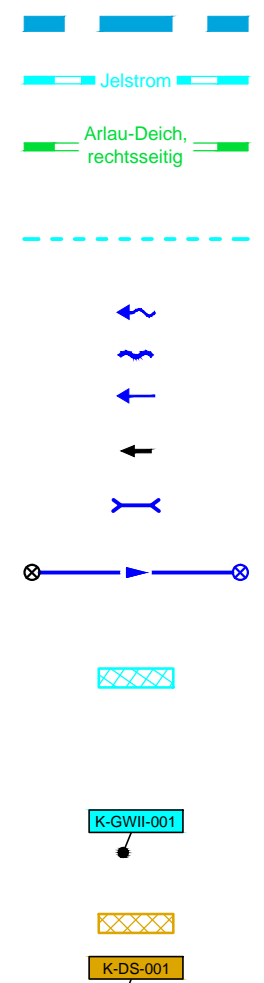
Zust.	Änderung	Datum	Name	Urspr.



Legende - Fortsetzung:

Entwässerung

- Grenze Wasser- und Bodenverband
- Anlage Wasser- und Bodenverband, mit Bezeichnung, gemäß DAV, ohne Deiche
- Anlage Wasser- und Bodenverband, mit Bezeichnung, gemäß DAV, Deich
- Anlage Wasser- und Bodenverband, ohne Bezeichnung, mutmaßliche Trasse auf Basis örtlicher Erhebungen, abschnittsweise (nachrichtlich)
- Wasserlauf, offen, benutzt, Ableitung
- Wasserlauf, offen, benutzt, Versickerung
- Wasserlauf, verrohrt, benutzt, Ableitung
- Trasse von fliegenden Schlauchleitungen als Ableitung von Wasserhaltungsanlagen
- Durchlass oder Verrohrung, geplant
- Rohrleitung, geplant, mit Fließpfeil und Kontrollschacht (vorhanden / geplant)
- Gewässerrandstreifen gemäß WHG und LWG (Breite 5 m) bzw. Schutzstreifen gemäß Satzung eines Wasser- und Bodenverbandes (Breite gemäß Satzung)
- Laufende Nummer für Anlagen in oder an oberirdischen Gewässern gemäß WHG und LWG bzw. innerhalb von Gewässerrandstreifen gemäß WHG und LWG bzw. innerhalb von Schutzstreifen gemäß Satzung eines Wasser- und Bodenverbandes, mit Referenzpunkt
- Deichschutzstreifen gemäß LWG
- Laufende Nummer für Anlagen auf oder über Deichen gemäß LWG, mit Referenzpunkt
- Benutzungsumfang von Entwässerungseinrichtungen, landwirtschaftlichen Entwässerungssystemen oder oberirdischen Gewässern gemäß WHG



Bezeichnung	Übergabe-/Einleitungsstelle	Abflusszenarien	Bei Übergabestelle:	Bei Einleitungsstelle:
			Abschlagsmenge, maximal	Abschlagsmenge, gesamt
			Bei Einleitungsstelle:	Einleitungsstelle, gesamt
			Einleitungsstelle, maximal	Einleitungsstelle, gesamt

Die geografische Lage von Grundwasserentnahmestellen ist gleichzusetzen mit den Standorten von geplanten Wasserhaltungsanlagen, die wiederum gleichzusetzen sind mit den Standorten von geplanten Masten.
Übersicht Blattsschnitte siehe Anlage 2 der PFU.