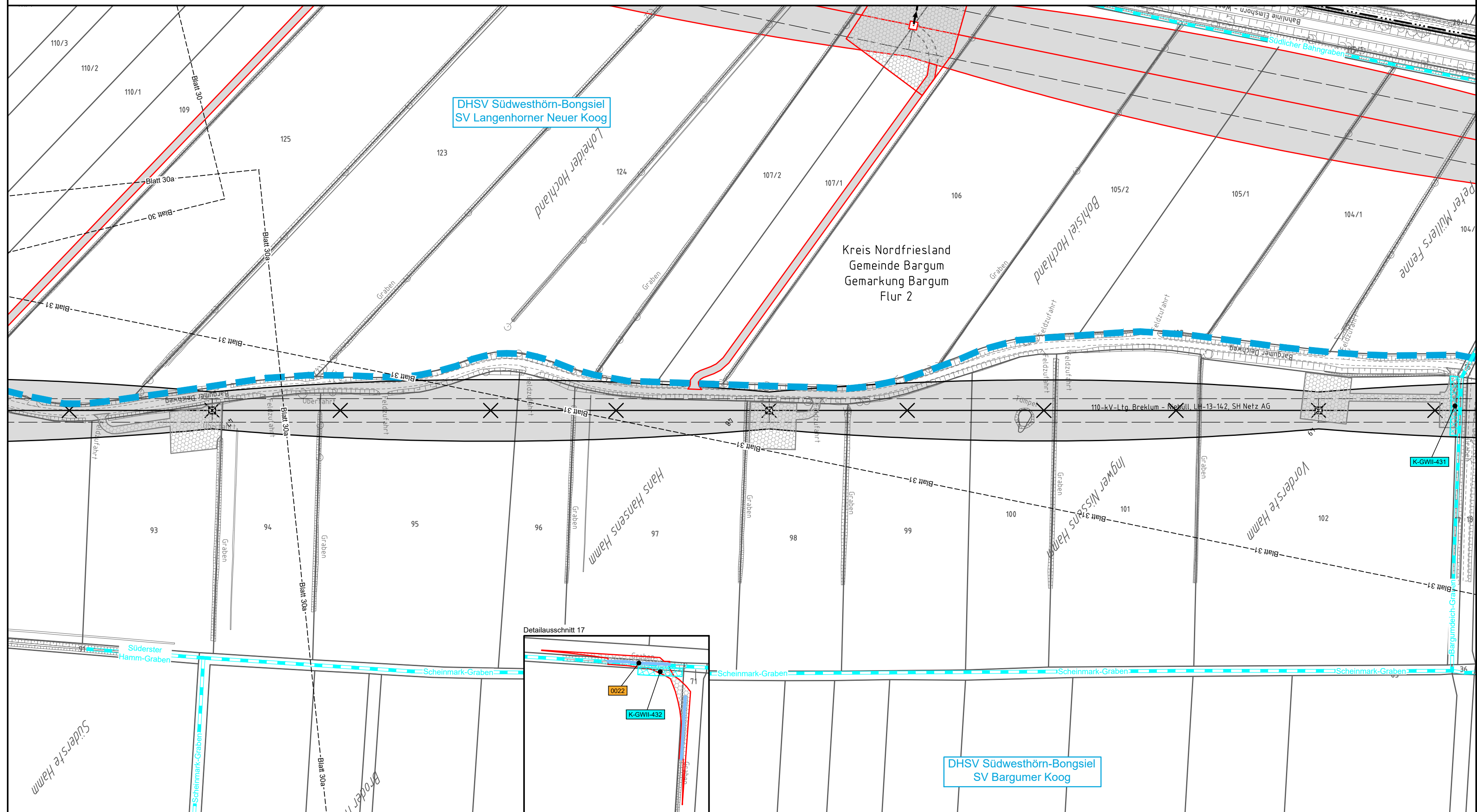
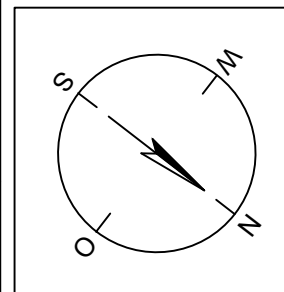


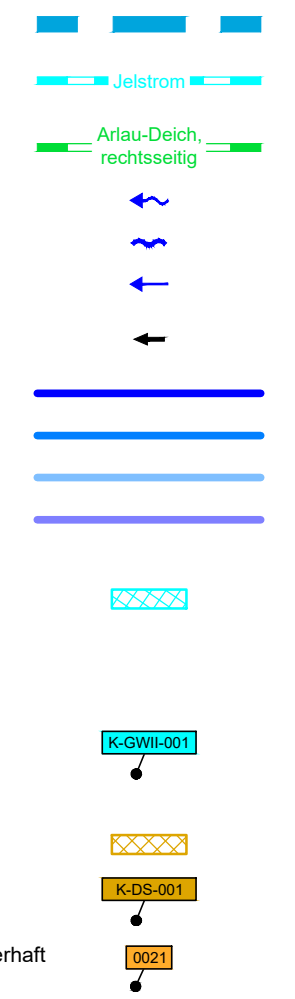
078
T2 35.00



Legende - Fortsetzung:

Entwässerung

- Grenze Wasser- und Bodenverband
- Anlage Wasser- und Bodenverband, mit Bezeichnung, gemäß DAV, ohne Deiche
- Anlage Wasser- und Bodenverband, mit Bezeichnung, gemäß DAV, Deich
- Wasserlauf, offen, benutzt, Ableitung
- Wasserlauf, offen, benutzt, Versickerung
- Wasserlauf, verrohrt, benutzt, Ableitung
- Trasse von fliegenden Schlauchleitungen als Ableitung von Wasserhaltungsanlagen
- Planung Verrohrung dauerhaft
- Planung Verrohrung temporär
- Verrohrung Bauausführung
- Verrohrung Rückbau
- Gewässerrandstreifen gemäß WHG und LWG (Breite 5 m) bzw. Schutzstreifen gemäß Satzung eines Wasser- und Bodenverbandes (Breite gemäß Satzung)
- Laufende Nummer für Anlagen in oder an oberirdischen Gewässern gemäß WHG und LWG bzw. innerhalb von Gewässerrandstreifen gemäß WHG und LWG bzw. innerhalb von Schutzstreifen gemäß Satzung eines Wasser- und Bodenverbandes, mit Referenzpunkt
- Deichschutzstreifen gemäß LWG
- Laufende Nummer für Anlagen auf oder über Deichen gemäß LWG, mit Referenzpunkt
- Laufende Nummer für Verrohrungen temporär / dauerhaft an Verbandsgewässern
- Benutzungsumfang von Entwässerungseinrichtungen, landwirtschaftlichen Entwässerungssystemen oder oberirdischen Gewässern gemäß WHG



Bezeichnung Übergabe-/Einleitungsstelle

Abflusszenarien

Bei Übergabestelle:
Abschlagsmenge, maximal

Bei Einleitungsstelle:
Einleitungsstelle, maximal

E 001	
Mass-Nr.	001
1	0,0 23,0
2	0,0 13,500
3	11,0 13,525

Bei Übergabestelle:
Abschlagsmenge, gesamt

Bei Einleitungsstelle:
Einleitungsstelle, gesamt

Die geografische Lage von Grundwasserentnahmestellen ist gleichzusetzen mit den Standorten von geplanten Wasserhaltungsanlagen, die wiederum gleichzusetzen sind mit den Standorten von geplanten Masten.

Übersicht Blattsschnitte siehe Anlage 2 der PFU.



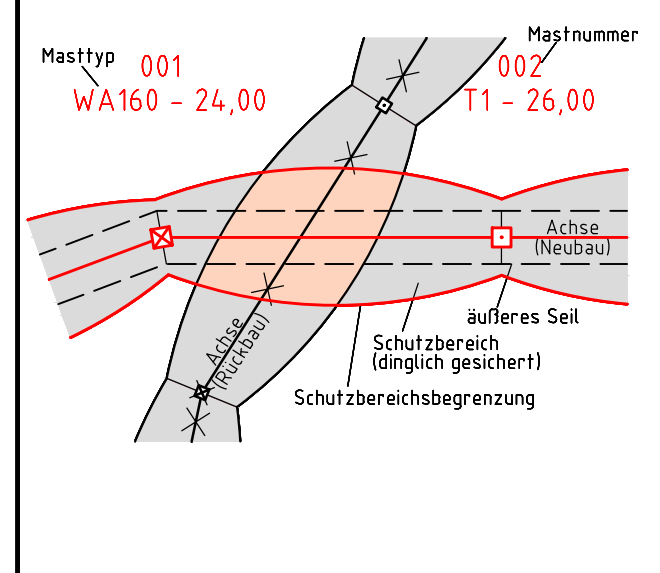
Anlage 11.2
Blatt 31a/44

380-kV-Leitung Husum Nord - Niebüll Ost
LH-13-321

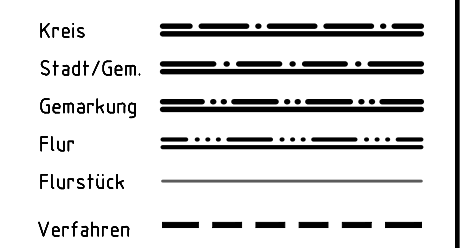
Lageplan
Wasserwirtschaftliche Maßnahmen
Deckblatt

Mast Nr. 078, Mast 47-49 (LH-13-142)

Legende:



Grenzen:



Rechtserwerb:

- dauerhafte Flächeninanspruchnahme durch 380-kV-Ltg. "dingliche Sicherung"
- bauzeitliche Flächeninanspruchnahme durch Neubau 380-kV-Ltg.
- bestehende "dingliche Sicherung" durch 110-kV-Ltg. (entfällt)
- bauzeitliche Flächeninanspruchnahme durch Rückbau 110-kV-Ltg.
- bestehende "dingliche Sicherung" 110-kV-Ltg./dauerhafte Flächeninanspruchnahme durch Neubau
- bauzeitliche Flächeninanspruchnahme durch Provisoriumsportal 110-kV-Ltg.

Planfeststellungsunterlage

Aufgestellt 15.01.2016
Bayreuth,
Tennet TSO GmbH
i.V. *B.B.H.* i.A. *ST*

Lindemann + Ulrich Ingenieure GmbH & Co. KG
Esterlin-Dein-Strasse 22
22554 Weller
Tel. 04823 / 922 49-0
Fax 04823 / 922 49-11

Maßstab 1:2000
Einheit Meter

Revisionsstand	Datum	Name
1	21.02.2017	W.N.
2	20.06.2017	W.N. Bearb. 15.01.2016 Neumann
3	29.11.2017	W.N. Gepr. 15.01.2016 Mayer
4	09.01.2018	W.N. Norm DIN EN 50341-3-4: 01/2011

Zust.	Änderung	Datum	Name	Urspr.